



**BETA KİMYA**  
SANAYİ ve TİCARET A.Ş.

**mitreapel®** **apel tutkal®**

*Mükemmel Yapıştırma, Mükemmel Sonuç*



**ÜRÜN KATALOĞU**



[www.betakimya.com.tr](http://www.betakimya.com.tr)

CE



SERTİFİKALARIMIZ

## ■ İÇİNDEKİLER

PVAc. TUTKALLAR

7-14

HOTMELT YAPIŞTIRICILAR

15-24

POLİÜRETAN YAPIŞTIRICILAR

25-28

HIZLI YAPIŞTIRICILAR

29-32

SİLİKONLAR & MASTİKLER & YAPIŞTIRICILAR

33-38

HİBRİT YAPIŞTIRICILAR

39-42

POLİÜRETAN KÖPÜKLER

43-48

TEKNİK AEROSOLLER

49-54

PUR REAKTİF HOTMELTLER

55-60



## KALİTE POLİTİKAMIZ

**BETA KİMYA A.Ş.** üretimde kaliteli hammadde ve şirket faaliyetlerinin her kademesinde eğitilmiş, deneyimli, uzman iş gücü kullanarak, standartlara uygun bir şekilde, müşteri isteklerini kalite, maliyet, zaman ve miktar yönünden en iyi seviyede karşılamayı ve sürekli müşteri memnuniyetini sağlamayı amaç edinmiştir.



## HAKKIMIZDA

1987 yılında kurulan BETA Kimya A.Ş., mobilya tutkalları üretimiyle yapıştırıcı endüstrisine ilk adımını atmıştır. Üstün kaliteye sahip yapıştırıcı ürünleriyle kimya sektörüne daima değer katan BETA Kimya A.Ş., Apel ve Mitreapel jenerik markalarıyla hızlı büyümesini sürdürdü ve bugün 250'den fazla çalışanı ve ürettiği 100'ün üzerinde farklı ürün ile ürün ailesini genişletti.

2007 yılında İstanbul Tuzla'da ileri teknoloji yatırımıyla kurulan diğer bir üretim tesisini de devreye alan BETA Kimya A.Ş., ahşap ve inşaat sektörlerine yönelik yeni nesil yapıştırıcı ve kimyasalların üretimine başladı. Üretim kapasitesindeki artışla birlikte ek yatırımlarını da sürdürerek, yine bu tesis içerisinde ilk Ar-Ge laboratuvarını kurdu. Tamamı Türk mühendislerden oluşan bir ekiple faaliyet gösteren Ar-Ge laboratuvarı, 2019 yılında Ar-Ge Merkezi Belgesi ile tescillenme başarısı gösterdi. Bu merkezde geliştirdiği Antibakteriyel Sprey ve Sıvı El Dezenfektanları ile de son olarak sağlık alanına yatırım yaptı.

2010 yılında yine Tuzla'da kurulan üretim tesisinde ise teknik aerosoller, poliüretan bazlı yapıştırıcılar ve dolgu malzemeleri üretimine başlayan BETA Kimya A.Ş., daha sonra sırasıyla 2013 ve 2016 yıllarında iki yeni fabrika daha açarak toplam üretim tesisi sayısını 4'e çıkardı. Komşu ülkeler başta olmak üzere Avrupa, Asya, Ortadoğu ve Asya Pasifik bölgesi ülkelerine ticaretini arttırarak, 2022 yılı itibariyle 90 ülkeye ihracat gerçekleştirmektedir.

Türk kimya sektörünün ihracattaki jenerik markalarından Mitreapel, 2020 yılında Türk Patent ve Marka Kurumu tarafından "Tanınmış Marka" olarak tescillenmiştir.

Sektöründe itibarlı ve marka değeri yüksek kuruluşlarından biri olan BETA Kimya A.Ş., halen Türkiye'de Ar-Ge'ye en çok yatırım yapan firmalar arasında yer almaktadır.

Türk kimya sektörüne değer katan BETA Kimya A.Ş., yüzde yüz yerli sermayeye sahip güçlü şirket yapısı ve küresel hedefleriyle yatırımlarını sürdürürken, 2020 yılında temelleri atılan ve Doğu Avrupa ve Ortadoğu'nun en büyük yapıştırıcı üretim tesisi olma ünvanını taşıyan BETA KİMYA A.Ş. Gebkim Kampüsü'nü 2022 yılı sonunda tam kapasiteyle faaliyete geçirmiştir.

## VİZYONUMUZ

Modern üretim sistemlerini ve bilgiyi nitelikli iş gücü ile birleştirerek ürettiği kaliteli ürün ve hizmet anlayışında istikrar sağlayan, koşulsuz müşteri memnuniyetini esas alan, sosyal sorumluluk bilinci içinde çevreye ve topluma fayda sağlayan, yurt içi ve yurt dışı müşterilerimiz ve tedarikçilerimizle aynı hedefe doğru sürekli büyüyerek ulusal ve uluslararası platformda lider, güvenilir ve örnek bir firma olmaktır.

## MİSYONUMUZ

Çağdaş, saygın ve güvenilir bir firma olarak; müşteri memnuniyetini ön planda tutarak, etik ve ahlaki değerler ışığında, kaliteden ve hizmet anlayışımızdan ödün vermeden iç ve dış pazarlarda satışlarımızı arttırmak, sürekli gelişim ve değişim anlayışı ile marka bilinirliğimizi pekiştirmek ve bunu yaparken de istihdam yaratmak, ülke ekonomisine, topluma ve çevreye fayda sağlamaktır.

## DEĞERLERİMİZ

Müşteri Odaklılık | Değerlerimize Bağlılık | Sürdürülebilir Büyüme  
Operasyonel Mükemmeliyet | Güçlü İnsan Kaynağı | Etik Duruş | Yenilikçilik

# mitreapel®

HIZLI YAPIŖTIRICI SET

*hızlandırıcı aktivator*

YAPIŖTIRMA  
İŖLEMLERİNİZİN

**SÜPER**  
**KAHRAMANLARI**



*siyanoakrilat yapıştırıcı*



[www.betakimya.com.tr](http://www.betakimya.com.tr)

**5**  
**SANİYEDE**  
TAŖ GİBİ

**mitreapel®** **apel tutkal®**

Mükemmel Yapıştırma, Mükemmel Sonuç



PVAC. TUTKALLAR

## AHŞAP VE SANDALYE TUTKALI

CW100



Apel D3/D4 Ahşap Uygulama & Sandalye Tutkalları, profesyoneller ve yüksek kalite arayanlar için her türlü ahşap yapıştırma uygulamasında ve ahşap sandalye üretiminde kullanılmak üzere özel olarak formüle edilmiş yüksek yapışma gücüne sahip DIN EN 204 standartlarına göre D3 normunda su bazlı PVAc. tutkaldır. %5 APEL Sertleştirici ile kullanıldığında D4 normundadır.

### ÖZELLİKLER

- Düşük / orta viskozite.
- Orta açık süre.
- Kürleştiğinde şeffaflaşır.
- DIN EN 204'e göre D3 normundadır.  
(%5 APEL sertleştirici ile kullanıldığında D4 normundadır).
- Hızlı kürleşme
- Yüksek nemli sert ağaçlara dahi mükemmel yapıştırma sağlar.
- Neme ve sıcaklığa dayanıklıdır.
- Muhteviyatında küfe ve bakterilere karşı özel koruyucu maddeler bulunur.

### KULLANIM ALANLARI

Her türlü masif ahşap malzemenin yapıştırılmasında, ahşap sandalye üretiminde, esneklik ve sağlamlığın istendiği birleşim yerlerinde sağlanmasında, ahşap kapılarda kasa ve kanat pres işlemlerinde, ahşap, MDF ve sunta laminasyonlarında kullanılır.



AMBALAJ	RENK	KOLİ	PALET
30 kg Kova	Şeffaf	-	27 Adet
IBC Tank / kg		-	-

## SÜPER AHŞAP TUTKALI

WG300



WG 300 Süper Ahşap Tutkalları yüksek yapıştırma gücüne sahip, su bazlı, kuruduğunda şeffaflaşan emülsiyon PVAc. tutkaldır. Ağaç masiflerini, nem oranı yüksek olsa dahi, birbirlerine yapıştırmak için kullanılacak homopolimer bir yapıştırıcıdır.

### ÖZELLİKLER

- Orta viskozite
- Kürleştiğinde şeffaflaşır.
- DIN EN 204'e göre D3 normundadır.
- Yüksek nemli sert ağaçlara dahi mükemmel yapıştırma sağlar.
- Neme ve sıcaklığa dayanıklıdır.
- Muhteviyatında küfe ve bakterilere karşı özel koruyucu maddeler bulunur.

### KULLANIM ALANLARI

Mobilyaların hareketli olmayan bağlantı elemanlarının yapıştırılmasında. Otomatik fingerjoint makinelerinde kullanılabilme. Ahşap kapı üretiminde kapı kasalarının ve kapı kanatlarının imalatında. Mobilya üretiminde ve her türlü ahşap yapıştırma işleminde. Ahşap, MDF ve sunta laminasyonlarında. Masa, tabure, vizon sehpa vb. iskeletlerin imalatında.



AMBALAJ	RENK	KOLİ	PALET
25 kg Kova	Şeffaf	-	27 Adet
IBC Tank / kg		-	-

## ■ D3 SÜPER İSKELET TUTKALI

WG100



Apel D3 Süper İskelet Tutkalı üstün yapıştırma gücüne sahip D3 normunda su bazlı PVAc. kurduğunda şeffaflaşan emülsiyon PVAc. Tutkalıdır. Masif ağaçları nem oranları yüksek olsa dahi, birbirlerine yapıştırmak için kullanılacak homopolimer yapıda bir yapıştırıcıdır.

### ÖZELLİKLER

- Orta viskozite.
- Kurluştığında şeffaflaşır.
- DIN EN 204'e göre D3 normundadır. Formaldehit içermez.
- Yüksek nemli sert ağaçlara dahi mükemmel yapışma sağlar.
- Neme ve sıcaklığa dayanıklıdır.
- Muhteviyatında küfe ve bakterilere karşı özel koruyucu maddeler bulunur.

### KULLANIM ALANLARI

Masif panel imalatında yan ve dikey yapıştırma işlemlerinde, ahşap sandalye iskeleti imalatında, otomatik fingerjoint makinelerinde, ahşap kapı üretiminde kapı kasalarının ve kapı kanatlarının imalatında, mobilya üretiminde ve her türlü ahşap yapıştırma işleminde, ahşap, MDF ve sunta laminasyonlarında kullanılır.



AMBALAJ	RENK	KOLİ	PALET
50 kg Bidon	Şeffaf	-	18 Adet
25 kg Kova		-	27 Adet
10 kg Kova		-	64 Adet
4 kg Kova		4 Adet	30 Koli
1 kg Kova		12 Adet	50 Koli
IBC Tank / kg		-	-

## ■ D3 İSKELET TUTKALI

WG90



Apel D3 İskelet Tutkalı yüksek yapıştırma gücüne sahip D3 normunda su bazlı PVAc. kurduğunda şeffaflaşan emülsiyon PVAc. tutkalıdır. Ağaç masifleri nem oranı yüksek olsa dahi, birbirlerine yapıştırmak için kullanılacak homopolimer yapıda bir yapıştırıcıdır.

### ÖZELLİKLER

- Düşük/orta viskozite.
- Kurluştığında şeffaflaşır.
- DIN EN 204'e göre D3 normundadır.
- Yüksek nemli dahi mükemmel yapışma sağlar.
- Neme ve sıcaklığa dayanıklıdır. Formaldehit içermez.
- Muhteviyatında küfe ve bakterilere karşı özel koruyucu maddeler bulunur.

### KULLANIM ALANLARI

Mobilyaların hareketli olmayan bağlantı elemanlarının yapıştırılmasında, otomatik fingerjoint makinelerinde, ahşap kapı üretiminde kapı kasalarının ve kapı kanatlarının imalatında, mobilya üretiminde ve her türlü ahşap yapıştırma işleminde, ahşap, MDF ve sunta laminasyonlarında, masa, tabure, vizon sehpa vb. iskeletlerin imalatında kullanılır.



AMBALAJ	RENK	KOLİ	PALET
50 kg Bidon	Şeffaf	-	18 Adet
25 kg Kova		-	27 Adet
10 kg Kova		-	80 Adet
4 kg Kova		4 Adet	30 Koli
1 kg Kova		12 Adet	50 Koli
700 g Tüp		24 Adet	50 Koli
IBC Tank / kg	-	-	

## ■ D3 ŞEFFAF TUTKAL

T1000



D3 Şeffaf Tutkal yüksek yapışma gücüne sahip PVAc esaslı dolgusuz yapısı sayesinde kuruyunca şeffaflaşan iç mekân ahşap işlerinde kullanılabilen su bazlı homopolimer yapıda bir temel ahşap tutkaldır.

### ÖZELLİKLER

- Düşük / Orta viskozite.
- Kurlaştığında şeffaflaşır.
- Muhteviyatında küfe ve bakterilere karşı özel koruyucu maddeler bulunur.
- Ekonomiktir.

### KULLANIM ALANLARI

Mobilyaların hareketli olmayan bağlantı elamanlarında, ahşap kapı üretiminde kapı kasalarının ve kapı kanatlarının imalatında mobilya üretiminde ve her türlü ahşap yapıştırma işlemlerinde, MDF ve sunta laminasyonlarında.



AMBALAJ	RENK	KOLİ	PALET
50 kg Kova	Şeffaf	-	18 Adet
25 kg Kova		-	27 Adet
10 kg Kova		-	64 Adet
4 kg Kova		4 Adet	30 Koli
IBC Tank / kg		-	-

## ■ MDF PROFİL TUTKALI

WG150



Apel MDF Profil Tutkallı üstün yapıştırma gücüne sahip D3 normunda PVAc. bazlı kurduğunda şeffaflaşan emülsiyon tutkaldır. Ağaç masifleri nem oranı yüksek olsa dahi, birbirlerine yapıştırmak için kullanılacak homopolimer yapıda bir yapıştırıcıdır. Kirlangıç makinelerinde kullanıma özel tasarlanmıştır.

### ÖZELLİKLER

- DIN EN 204 Standartlarına göre D3 normundadır.
- Kuruduktan sonra şeffaflaşır.
- Orta / yüksek viskoziteye sahiptir.
- Su bazlıdır.

### KULLANIM ALANLARI

Masif panel imalatında yan ve dikey yapıştırma işlemlerinde, ahşap sandalye iskeleti imalatında, mobilya üretiminde ve her türlü ahşap yapıştırma işleminde, kirlangıç makinelerinde profil birleştirmede kullanılır.



AMBALAJ	RENK	KOLİ	PALET
600 g / 700 ml Plastik Tüp	Şeffaf	20 Adet	60 Koli

## LAMİNAT YÜZEY TUTKALI

BK60



APEL Laminat YüzeY Tutkalı emülsiyon halindeki partiküllerin küçüklüğü sayesinde, uygulanacak yüzeylere nüfuz ederek güçlü yapıştırma ve kuruma özelliği olan bir soğuk ve sıcak pres tutkalıdır. Tutkal kendine özgü sertlikte ve puslu bir film tabakası oluşturur. Yapıştırma sonrası yüksek ısı görse de açma yapmaz. Bakteriyolojik bozunuma ve küflenmeye karşı koruyucu içerir. Kokusu, kendine özgü, hafif ve zehirsizdir.

### ÖZELLİKLER

- Düşük/orta viskozite.
- Kurlaştığında puslu şeffaf bir film tabakası oluşturur.
- DIN EN 204'e göre D2 normundadır.
- Neme ve yüksek sıcaklığa dayanıklıdır.
- Muhteviyatında küfe ve bakterilere karşı özel koruyucu maddeler bulunur.

### KULLANIM ALANLARI

Farklı kalınlıklardaki laminat dekor kağıtlarının sıcak pres altında MDF, sunta ve masif yüzeylere yapıştırılması işleminde kullanılır. Laminat parke ve tezgah üretiminde kullanılabilir.



AMBALAJ	RENK	KOLİ	PALET
30 kg Kova	Yarı Şeffaf	-	27 Adet
IBC Tank / kg		-	-

## POSTFORMİNG TUTKALI

BK180



APEL Postforming Tutkalı, laminatları yonga levha ve MDF gibi yüzeylere yapıştırmak için kullanılan su bazlı PVAc. tutkalıdır. Yüzeylerin radüslerinde postforming için kullanılan, yüksek sıcaklıkta dahi özelliği bozulmayan bir yapıştırıcıdır. Mobilya üretimindeki makine, pres vb. yerlerdeki değişik uygulamalardaki yüksek ısılar da kesinlikle yapıştığı yüzeyi bırakmaz, sararma, kararma, yanma yapmaz, yapıştırılan yüzeylere gelecek etkilere karşı mukavemeti çok yüksek özel bir tutkalıdır.

### ÖZELLİKLER

- Kurlaştığında yarı şeffaf bir film tabakası oluşturur.
- Yüksek sıcaklık altındaki uygulamalarda açma yapmaz.
- Uygulamada renkte solma ve kararma yapmaz
- Çok yüksek sıcaklıkta pres işlemine oldukça dayanıklıdır.
- Muhteviyatında küfe ve bakterilere karşı özel koruyucu maddeler bulunur.

### KULLANIM ALANLARI

Tezgâh üretiminde sunta ve MDF gibi malzemelerin yüzeylerine ve radüslerinde laminatların yüksek sıcaklıkta yapıştırılması (postforming) işlemlerinde kullanılır. Roller preslerde kullanıma uygundur.



AMBALAJ	RENK	KOLİ	PALET
28 kg Kova	Yarı Şeffaf	-	27 Adet

## ■ SÜPER EKSTRA BEYAZ TUTKAL

WG200



APEL Süper Extra Beyaz / Masif Tutkal genel kullanım amaçlı olarak ağaç, parke, masif, bazı kâğıt ürünlerinin yapıştırılmasında ve ayrıca dolgu amaçlı olarak kullanılabilen homopolimer PVAc. bazlı tutkaldır. Uygulanacak yüzeylere hızla nüfuz ederek güçlü yapıştırma sağlar. Sağlam ve puslu bir film tabakası oluşturur. Bakteriolojik bozulma ve küflenmeye karşı koruyucu içerir.

### ÖZELLİKLER

- Orta viskozite.
- Kurlaştığında hafif puslu beyaz / pembe bir film tabakası oluşturur.
- DIN EN 204'e göre D2 normundadır.
- Muhteviyatında küfe ve bakterilere karşı özel koruyucu maddeler bulunur.
- Hızlı kurlaşma.
- Pembe ve beyaz olarak iki ayrı renkte tercih edilebilir.

### KULLANIM ALANLARI

Masif ahşap, sunta ve MDF gibi malzemelerin soğuk pres ve işkence ile birbirlerine yapıştırılması işlemlerinde kullanıma oldukça uygundur. Her türlü mobilya tamiratı işlemlerinde kullanılabilir. Ahşap kalıp üretimi için son derece uygundur.



AMBALAJ	RENK	KOLİ	PALET
28 kg Kova	Beyaz	-	27 Adet

## ■ SÜPER "BEYAZ / MASİF" TUTKAL

WG201 - WG202



Genel kullanım amaçlı olarak ağaç, parke, masif ürünlerinin yapıştırılmasında ve ayrıca dolgu amaçlı olarak kullanılabilen homopolimer PVAc. bazlı tutkaldır. Uygulanacak yüzeylere nüfuz ederek güçlü yapıştırma bir sağlar. Sağlam ve beyaz bir film tabakası oluşturur. Bakteriolojik bozulma ve küflenmeye karşı koruyucu içerir.

### ÖZELLİKLER

- Düşük / orta viskozite.
- Kurlaştığında beyaz / pembe bir film tabakası oluşturur.
- DIN EN 204'e göre D2 normundadır.
- Muhteviyatında küfe ve bakterilere karşı özel koruyucu maddeler bulunur.
- Pembe ve beyaz olarak iki ayrı renkte tercih edilebilir.

### KULLANIM ALANLARI

Masif ahşap, sunta ve MDF gibi malzemelerin soğuk pres ve işkence ile birbirlerine yapıştırılması işlemlerinde kullanıma oldukça uygundur. Her türlü mobilya tamiratı işlemlerinde kullanılabilir. Ahşap kalıp üretimi için son derece uygundur. Ayak-kabı öçkesi imalatında soğuk preste MDF kalınlaştırma işlemleri için tavsiye edilir.



### ○ WG201 - Süper Beyaz Tutkal

AMBALAJ	RENK	KOLİ	PALET
28 kg Kova	Beyaz	-	27 Adet
25 kg Kova		-	27 Adet
10 kg Kova		-	64 Adet
4 kg Kova		4 Adet	30 Koli
750 g Plastik Tüp		24 Adet	32 Koli
IBC Tank / kg		-	-

### ● WG202 - Süper Masif Tutkal

AMBALAJ	RENK	KOLİ	PALET
25 kg Kova	Pembe	-	27 Adet

## ■ BEYAZ TUTKAL

# WG203



Genel kullanım amaçlı olarak ağaç, parke, masif ürünlerinin yapıştırılmasında ve ayrıca dolgu amaçlı olarak kullanılabilen homopolimer PVAc. bazlı tutkaldır. Uygulanacak yüzeylere nüfuz ederek güçlü yapıştırma bir sağlar. Sağlam ve beyaz bir film tabakası oluşturur. Bakteriyolojik bozulma ve küflenmeye karşı koruyucu içerir.

### ÖZELLİKLER

- Düşük / orta viskozite.
- Kurluştığında beyaz bir film tabakası oluşturur.
- DIN EN 204'e göre D2 normundadır.
- Muhteviyatında küfe ve bakterilere karşı özel koruyucu maddeler bulunur.

### KULLANIM ALANLARI

Masif ahşap, sunta ve MDF gibi malzemelerin soğuk pres ve işkence ile birbirlerine yapıştırılması işlemlerinde kullanıma oldukça uygundur. Her türlü mobilya tamiratı işlemlerinde kullanılabilir. Ahşap kalıp üretimi için son derece uygundur. Ayak-kabı öçkesi imalatında soğuk preste MDF kalınlaştırma işlemleri için tavsiye edilir.



AMBALAJ	RENK	KOLİ	PALET
25 kg Kova	Beyaz	-	27 Adet
IBC Tank / kg		-	-

## ■ MASIF PARKE TUTKALI

# WG205



Genel kullanım amaçlı olarak ahşap, parke, masif ürünlerinin yapıştırılmasında ve ayrıca dolgu amaçlı olarak kullanılabilen homopolimer PVAc. bazlı tutkaldır. Uygulanacak yüzeylere nüfuz ederek güçlü yapıştırma bir sağlar. Sağlam ve pembe bir film tabakası oluşturur. Bakteriyolojik bozulma ve küflenmeye karşı koruyucu içerir.

### ÖZELLİKLER

- Yüksek / orta viskozite.
- Kurluştığında pembe bir film tabakası oluşturur.
- Muhteviyatında küfe ve bakterilere karşı özel koruyucu maddeler bulunur.
- İdeal açık süresi ile masif parkelerin zemine uygulanırken kusursuz olmasını sağlar.

### KULLANIM ALANLARI

Masif parkelerin astarlı veya astarsız zeminlere uygulanması işlemleri için idealdir. Yapıştırma işlemleri için idealdir. İşkence ve soğuk pres ile ahşap yapıştırma işlemlerinde kullanılabilir.



AMBALAJ	RENK	KOLİ	PALET
28 kg Kova	Pembe	-	27 Adet
10 kg Kova		-	64 Adet

## KATKI TUTKALI

WG206



APEL Katkı Tutkallı genel kullanım amaçlı olarak MDF sunta ve masif ürünlerinin yapıştırılmasında ve ayrıca dolgu amaçlı olarak kullanılabilen homopolimer PVAc. bazlı tutkaldır. Uygulanacak yüzeylere nüfuz ederek güçlü bir yapıştırma sağlar. Beyaz bir film tabakası oluşturur. Bakteriyolojik bozulma ve küflenmeye karşı koruyucu içerir.

### ÖZELLİKLER

- Orta/yüksek viskozite.
- Kurlaştığında beyaz bir film tabakası oluşturur.
- DIN EN 204'e göre D2 normundadır.
- Muhteviyatında küfe ve bakterilere karşı özel koruyucu maddeler bulunur.
- Ekonomiktir.

### KULLANIM ALANLARI

Masif ahşap, sunta ve MDF gibi malzemelerin soğuk preste birbirlerine yapıştırılması işlemlerinde kullanıma oldukça uygundur. Her türlü mobilya tamiratı işlemlerinde kullanılabilir. Su bazlı duvar boyalarında, tutuculuğu ve kıvamı arttırmak için belirli oranlarda boya ile karıştırılarak kullanılır.



AMBALAJ	RENK	KOLİ	PALET
28 kg Kova	Beyaz	-	27 Adet
10 kg Kova		-	64 Adet
4 kg Kova		4 Adet	30 Koli
500 g Kova		30 Adet	50 Koli
750 g Plastik Tüp		24 Adet	32 Koli
IBC Tank / kg		-	-

## AHŞAP VE HOBİ TUTKALI

HG100



Apel Ahşap ve Hobi Tutkallı üstün yapıştırma gücüne sahip D3 normunda su bazlı PVAc. tutkaldır. Her türlü ahşap, kumaş, kağıt hobi ve kendin yap (DIY) uygulamasında rahatlıkla kullanılabilir. Kuruduktan sonra neme karşı dayanıklı, sağlam, şeffaf ve elastik bir film tabakası oluşturur.

### ÖZELLİKLER

- Düşük viskozite
- Kuruyunca şeffaflaşır.
- DIN EN 204'e göre D3 normundadır. Suya karşı dayanıklıdır.
- Neme ve sıcaklığa dayanıklıdır.
- Sağlığa zararsızdır.
- Kokusuzdur.

### KULLANIM ALANLARI

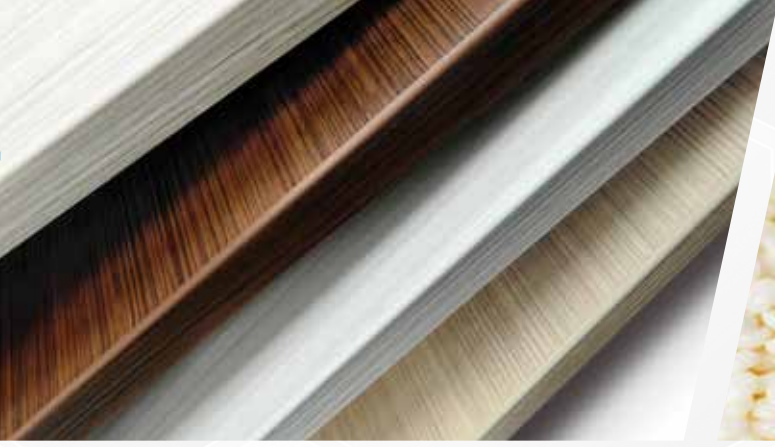
Oyuncak imalatında, ev ödevi, el işi, proje ve atölye işlerinde, slime yapımında, maket, model, proje çizimlerinde ve uygulamalarında, kağıt, ahşap, mdf, sunta, deri, delikli mantar vb. pürüzlü yüzeylerin yapıştırılmasında kullanılır.



AMBALAJ	RENK	KOLİ	PALET
100 g Plastik Tüp	Şeffaf	96 Adet	36 Koli

**mitreapel® apel tutkal®**

*Mükemmel Yapıştırma, Mükemmel Sonuç*



**HOTMELT YAPIŞTIRICILAR**



KULLANIM ALANLARINI  
GÖRMEK İÇİN KARE  
KODU TARAYIN



**YÜKSEK KALİTE**

**HIZLI MAKİNEYE UYGUN**

**YÜKSEK MUKAVEMET**

Apel BK 522, EVA bazlı, yüksek ve orta hızlı makineler için geliştirilmiş, çok hızlı ve güçlü yapışma kuvvetine sahip kenar bantlama yapıştırıcısıdır. Akrilik kenar bantları yapıştırılmadan önce mutlaka deneme yapılmalıdır. BK 522 orta / yüksek viskoziteye sahiptir. Yüksek verim elde etmek için ideal tutkaldır. Optimum çalışma sıcaklıkları 180-200 °C'dir.

#### ÖZELLİKLER

- Orta / yüksek viskoziteye sahiptir.
- Yüksek kalitesi ile mükemmel yapışma mukavemeti sağlar.
- Beyaz / natürel renk.
- Merdaneli makineler için idealdir.
- Yüksek ısı ve makine hız tolerans değeri.

#### KULLANIM ALANLARI

PVC, ABS, melamin, laminat, masif kenar bantlarının otomatik kenar bantlama makinelerinde MDF, sunta gibi panel levhalarının kenarlarına yapıştırılmasında kullanılır.

AMBALAJ	RENK	KOLİ	PALET
25 kg Kova	Beyaz	-	27 Adet
25 kg Torba		-	25 Adet



## ■ HOTMELT YAPIŖTIRICI

# BK509 / BK510



Apel BK509 ve BK510 dolgusuz, orta ve yüksek hızlı kenar bantlama makineleri için özel olarak geliştirilmiŖ, dŖŖk/orta viskoziteye sahip, EVA esaslı, kristal granŖl yapıda, panel kenarında yapıştırmacı izi bırakmayan sarımsı Ŗeffaf ve beyazımsı Ŗeffaf renklerde kenar bantlama yapıştırmacılarıdır. Yüksek metrik performans ve kalite için tavsiye edilmektedir. Çok yüksek sıcaklık ve nem dayanım deęerine sahiptir. Zor koŖullarda dahi açma direncini korur.

### ÖZELLİKLER

- Yüksek hızlı makineler için uygundur (>18 m/dk)
- Sarımsı Ŗeffaf (BK 510) ve beyazımsı Ŗeffaf (BK 509)
- Merdaneli ve bazı taraklı tutkal sürme makineleri için idealdir.
- DŖŖk tüketim.
- Yüksek ısı ve solvent tolerans deęeri.

### KULLANIM ALANLARI

PVC, ABS, melamin, laminat, akrilik, masif kenar bantlarının otomatik kenar bantlama makinelerinde MDF, sunta gibi panel levhalarının kenarlarına yapıştırmacılarında kullanılır.



AMBALAJ	RENK	KOLİ	PALET
20 kg Kova	Beyaz	-	27 Adet

## ■ HOTMELT YAPIŖTIRICI

# BK511



Apel BK511 orta ve yüksek hızlı kenar bantlama makineleri için özel olarak geliştirilmiŖ, yüksek viskoziteye sahip, dŖŖk dolgu oranlı, EVA esaslı, kuruduktan sonra ŖeffaflaŖan bir kenar bantlama yapıştırmacıdır. Masif, PVC, melamin, ABS, kenar bantlarının MDF, sunta veya masif panellere yapıştırmacılarında kullanılır. Yüksek metrik performans ve kalite için tavsiye edilmektedir. Çok yüksek sıcaklık ve nem dayanım deęerine sahiptir. Zor koŖullarda dahi açma yapmaz.

### ÖZELLİKLER

- Yüksek hızlı makineler için uygundur (>18 m/dk)
- Beyaz (kuruyunca Ŗeffaf) renk.
- Merdaneli tutkal sürme makineleri için idealdir.
- Yüksek ısı mukavemeti.
- DŖŖk tüketim.
- Yüksek ısı tolerans deęeri.
- Pervaz makineleri için uygundur.

### KULLANIM ALANLARI

PVC, ABS, melamin, laminat, akrilik, masif kenar bantlarının otomatik kenar bantlama makinelerinde MDF, sunta gibi panel levhalarının kenarlarına yapıştırmacılarında kullanılır.



AMBALAJ	RENK	KOLİ	PALET
20 kg Kova	Beyaz	-	27 Adet



KULLANIM ALANLARINI  
GÖRMEK İÇİN KARE  
KODU TARAYIN



**EKONOMİK**

**YAVAŞ MAKİNEYE UYGUN**

**GÜÇLÜ YAPIŞTIRMA**

Apel BK539 düşük ve orta hızlı kenar bantlama makineleri için özel olarak geliştirilmiş, orta viskoziteye sahip EVA esaslı bir kenar bantlama yapıştırıcısıdır. Masif, PVC, melamin, ABS kenar bantlarının MDF, sunta veya masif panellere yapıştırılmasında kullanılır. Akirlik kenar bantları için önerilmez.

#### ÖZELLİKLER

- Yavaş makineler için uygundur (8 -12 m/dk)
- Natürel renk.
- Merdaneli tutkal sürme makineleri için idealdir.
- İdeal ısı mukavemeti.
- Ekonomiktir.

#### KULLANIM ALANLARI

PVC, melamin, laminat, masif kenar bantlarının düşük ve orta hızlı otomatik kenar bantlama makinelerinde MDF, sunta gibi panel levhalarının kenarlarına yapıştırılmasında kullanılır.

AMBALAJ	RENK	KOLİ	PALET
25 kg Kova	Beyaz	-	27 Adet
25 kg Torba		-	25 Adet



## ■ HOTMELT YAPIŞTIRICI

# BK528



Apel BK528 orta hızlı kenar bantlama makineleri için özel olarak geliştirilmiş, yüksek/orta viskoziteye sahip EVA esaslı, natürel renkte bir kenar bantlama yapıştırıcısıdır. Masif, PVC, melamin, ABS kenar bantlarının MDF, sunta veya masif panellere yapıştırılmasında kullanılır. Akrilik kenar bantları için önerilmez. Fiyat / performans olarak ideal bir üründür.

### ÖZELLİKLER

- Orta hızlı makineler için uygundur (12 -18 m/dk)
- Natürel renk.
- Merdaneli tutkal sürme makineleri için idealdir.
- Yüksek ısı mukavemeti.
- Yüksek tolerans değer.
- Optimum çalışma sıcaklığı 180-200 °C'dir.

### KULLANIM ALANLARI

PVC, ABS, melamin, laminat, masif kenar bantlarının otomatik kenar bantlama makinelerinde MDF, sunta gibi panel levhalarının kenarlarına yapıştırılmasında kullanılır.



AMBALAJ	RENK	KOLİ	PALET
25 kg Kova	Beyaz	-	27 Adet
25 kg Torba		-	25 Adet

## ■ HOTMELT YAPIŞTIRICI

# BK533



Apel BK533 düşük / orta hızlı kenar bantlama makineleri için özel olarak geliştirilmiş, düşük/ orta viskoziteye sahip EVA esaslı, natürel renkte bir kenar bantlama yapıştırıcısıdır. Masif, PVC, melamin, ABS kenar bantlarının MDF, sunta veya masif panellere yapıştırılmasında kullanılır. Akrilik kenar bantları için önerilmez. Fiyat / performans olarak ideal bir üründür.

### ÖZELLİKLER

- Orta / düşük hızlı makineler için uygundur (8-15 m/dk).
- Natürel / koyu ceviz renk.
- Merdaneli tutkal sürme makineleri için idealdir.
- Yüksek ısı mukavemeti.
- Optimum çalışma sıcaklığı 180-200 °C'dir.

### KULLANIM ALANLARI

PVC, ABS, melamin, laminat, masif kenar bantlarının otomatik kenar bantlama makinelerinde MDF, sunta gibi panel levhalarının kenarlarına yapıştırılmasında kullanılır.



AMBALAJ	RENK	KOLİ	PALET
25 kg Kova	Beyaz	-	27 Adet
20 kg Kova		-	27 Adet
25 kg Torba		-	25 Adet

# EVA HOTMELT YAPI

ÖZELLİKLER	BK 509	BK 511	BK 522	BK 528
RENK	Beyazımsı Şeffaf	Beyaz - Kürlendiğinde Yarı Saydam	Naturel Beyaz	Kahverengi Gri Naturel
VİSKOZİTE ARALIĞI (mpA.s)	53.750	105.000	100.000	96.000
YUMUŞAMA NOKTASI	95.0 °C	108.0 °C	104.0 °C	102.0 °C
MAKİNE HIZI	Orta (12-18 m/dk) veya Hızlı (18-25 mt/dk)	Hızlı (18-25 m/dk)	Hızlı (18-25 m/dk)	Orta (12-18m/dk)
UYGULAMA SICAKLIĞI	180-200°C	180-200°C	180-200°C	180-200°C
UYGULAMA ALANI	Kenar Bandı	Pervaz Yapıştırma(*) / Kenar Bandı	Kenar Bandı	Kenar Bandı
KULLANIM ALANI	PVC, ABS, Poliester, Melamin, Laminat ve Masif Kenar Bandı Uygulamaları	PVC, ABS, Poliester, Melamin, Akrilik, Laminat ve Masif Kenar Bandı Uygulamaları	PVC, ABS, Poliester, Melamin, Laminat ve Masif Kenar Bandı Uygulamaları / Akrilik için deneme yapılmalıdır	PVC, ABS, Poliester, Melamin Laminat ve Masif Kenar Bandı Uygulamaları

(\*) Lake pervazlarda kullanıma dikkat edilmelidir. Lake boyanın solventi tutkaldaki aşındırma yapabilir. Test edilmesi önerilir. Kaplamalı pervazlarda kullanılabilir.

(\*\*) Burada yer alan bilgiler ortalama veriler olup kullanılan malzeme ve kullanıcı deneyimlerine göre değişim gösterebilir.

# ŞTİRİCİ AİLESİ

BK 533	BK 538	BK 539	BK 611	BK 622
Kahverengi Gri Naturel	Kahverengi Gri Siyah Naturel	Kahverengi Gri Siyah Naturel	Krem	Kahverengi Beyaz
65.000	65.000	60.000	45.000 (140°C)	70.000
100.0 °C	102.0 °C	99.0 °C	85.0 °C	85.0 °C
Düşük (8 -12 m/dk)	Düşük (8 -12 m/dk)	Düşük (8 -12 m/dk)	Düşük (8 -12 m/dk)	Düşük (8 -12 m/dk)
180-200°C	180-200°C	180-200°C	140-150°C	120-140°C
Kenar Bandı	Kenar Bandı	Kenar Bandı	Eğri Kenar Bandı- Düşük sıcaklık	Eğri Kenar Bandı- Düşük sıcaklık
PVC, Poliester, Melamin, Laminat ve Masif Kenar Bandı Uygulamaları	PVC, Poliester, Melamin, Laminat ve Masif Kenar Bandı Uygulamaları	PVC, Poliester, Melamin, Laminat ve Masif Kenar Bandı Uygulamaları	PVC, ABS, Poliester, Melamin, Laminat ve Masif Kenar Bandı Uygulamaları	PVC, ABS, Poliester, Melamin, Laminat ve Masif Kenar Bandı Uygulamaları

## ■ HOTMELT YAPIŞTIRICI

# BK538



Apel BK538 düşük ve orta hızlı kenar bantlama makineleri için özel olarak geliştirilmiş, orta viskoziteye sahip EVA esaslı bir kenar bantlama yapıştırıcısıdır. Masif, PVC, melamin, ABS kenar bantlarının MDF, sunta veya masif panellere yapıştırılmasında kullanılır. Akrilik kenar bantları için önerilmez.

### ÖZELLİKLER

- Yavaş makineler için uygundur (8-12 m/dk)
- Natürel renk.
- Merdaneli tutkal sürme makineleri için idealdir.
- İdeal ısı mukavemeti.
- Ekonomik.
- Optimum çalışma sıcaklığı 180-200 °C'dir.

### KULLANIM ALANLARI

PVC, melamin, laminat, masif kenar bantlarının otomatik kenar bantlama makinelerinde MDF, sunta gibi panel levhalarının kenarlarına yapıştırılmasında kullanılır.



AMBALAJ	RENK	KOLİ	PALET
25 kg Kova	Beyaz	-	27 Adet
25 kg Torba		-	25 Adet

## ■ EĞRİ KENAR TUTKALI

# BK611



Apel BK611 düşük hızda ve sıcaklıkta çalışan kenar bantlama makineleri için ve kenarları doğrusal olmayan eğri kenar paneller için özel olarak formüle edilmiş, düşük viskoziteye sahip, EVA esaslı, bir kenar bantlama yapıştırıcısıdır. Masif, PVC, melamin, ABS, kenar bantlarının eğri ve düz MDF, sunta veya masif panellere yapıştırılmasında kullanılır. Uzun açık süresi ve düşük sıcaklıkta çalışabilmesi özelliği ile manuel uygulamalar için son derece idealdir.

### ÖZELLİKLER

- Eğri kenar bantlama işlemleri için idealdir.
- Düşük hızlı- manuel makineler için uygundur (8-12 m/dk)
- Beyaz / natürel renk.
- Yüksek ısı mukavemeti.
- Uzun açık süre
- El ile uygulanan manuel makinelerde kullanıma uygundur.
- Optimum çalışma sıcaklığı 140- 160°C'dir

### KULLANIM ALANLARI

PVC, ABS, melamin, laminat, masif kenar bantlarının otomatik ve manuel kenar bantlama makinelerinde eğri yüzey MDF, sunta gibi panel levhalarının kenarlarına yapıştırılmasında kullanılır.



AMBALAJ	RENK	KOLİ	PALET
20 kg Kova	Beyaz	-	27 Adet
25 kg Torba		-	25 Adet

## ■ HOTMELT YAPIŞTIRICI

BK622



Apel BK 622 EVA esaslı, granül yapıda, düşük sıcaklıkta çalışan makinelerde ve düşük hızda çalışan otomatik kenar bantlama makineleri için özel olarak formüle edilmiş, yüksek kaliteli sentetik reçinelerden üretilen düşük viskoziteli bir yapıştırıcıdır.

### ÖZELLİKLER

- Natürel / açık ceviz renk.
- Merdaneli tutkal sürme makineleri için idealdir.
- Mükemmel yapıştırma
- Optimum çalışma sıcaklığı 120 - 140°C'dir.

### KULLANIM ALANLARI

PVC, ABS, poliester ve masif kenar bantlarının otomatik kenar bantlama makinelerinde MDF, sunta ve ahşap panel levhalarının kenarlarına yapıştırılmasında kullanılır.



AMBALAJ	RENK	KOLİ	PALET
20 kg Kova	Beyaz	-	27 Adet
25 kg Torba		-	25 Adet

## ■ MUM SİLİKON

HS100



Apel Mum Silikon, sentetik reçine bazlı termoplastik özellikli, yarı saydam, yüksek viskoziteli, genel amaçlı bir hotmelt yapıştırıcıdır.

### ÖZELLİKLER

- Kâğıt ve kumaş yüzeyler için özellikle geliştirilmiştir
- Ahşap, metal, kumaş, deri ve karton için idealdir.
- Hızlı yapışma istenen durumlarda tercih edilebilir.
- Çevreyle dost,
- Yüksek ilk tutunma,
- Boşluk doldurma,
- Kokusuz,
- Kullanımı kolay.

### KULLANIM ALANLARI

Ahşap, metal plastik (PVC vb.), kumaş, deri, sentetik maddeler, karton kapama, mobilya tamirati, çerçeve birleştirme gibi işlemlerde kullanılır.



AMBALAJ	RENK	KOLİ	PALET
1 kg kutu	Şeffaf	20 Adet	32 Koli



**apel**

HOTMELT YAPIŖTIRICILAR



KUSURSUZ DETAYLARIN  
GİZLİ KAHRAMANLARI



[www.betakimya.com.tr](http://www.betakimya.com.tr)

**mitreapel®** **apel tutkal®**

*Mükemmel Yapıştırma, Mükemmel Sonuç*

**POLİÜRETAN YAPIŞTIRICILAR**





KULLANIM ALANLARINI  
GÖRMEK İÇİN KARE  
KODU TARAYIN



Apel Montaj Kit (Sıvı Çivi) tek bileşenli, hava ve ortamdaki nem ile kürleşmesini gerçekleştiren, farklı türdeki çoğu yapı materyalini birbirine yapıştırabilen poliüretan esaslı bir yapıştırıcı malzemedir. Kürleşme sonunda sert ve sağlam bir yapı oluşturur.

#### ÖZELLİKLER

- Kısa pres süresi (~15dk)
- Şeffaf renk.
- Hızlı kürleşme.
- Tiksotropiktir. Dikey yüzeylerde akma yapmaz.
- Kolay uygulanabilir.
- Farklı türdeki birçok malzemeyi birbirine yapıştırabilir.
- Fiyat/performans olarak ekonomiktir.
- DIN EN 204'e göre D4 normundadır. Sudan, nemden ve sıcaktan etkilenmez.
- Solvent ve uçucu gaz içermez.
- Boşluk kapatma özelliğine sahiptir.

#### KULLANIM ALANLARI

Ahşap, cam, metal, plastik, ayna, kiremit, MDF gibi birçok farklı malzemenin ahşap yüzeylere yapışmasının istendiği her türlü mobilya, yat, tekne imalatı, dış mekân peyzajı ve tamirat işlerinde kullanılır.

AMBALAJ	RENK	KOLİ	PALET
390 g Kartuş	Şeffaf	30 Adet	96 Koli
50 ml Blister		30 Adet	96 Koli



## ■ MARİN TUTKALI

# PA300



Apel Marin üstün yapıştırma gücü ve suya karşı dayanımı ile yüksek performans isteyen kullanıcıların tercihidir. Poliüretan bazlı ve havadaki nem ile kürleşen APEL Marin, ahşap malzemeyi farklı türdeki malzemeler ile yapıştırmak için de idealdir. Solvent içermeyen ürün 2 saat preslendikten sonra malzemeyi zımparalanabilir ve tıraşlanabilir hale sokar. 24 saat sonra nihai kürleşmesini tamamlar ve mükemmel bir tutuculuk kazanır. Mobilya, yat, tekne ve ahşap endüstrisinde kullanılmaktadır.

### ÖZELLİKLER

- Farklı türdeki birçok malzemeyi birbirine yapıştırabilir.
- Fiyat/performans olarak ekonomiktir.
- DIN EN 204'e göre D4 normundadır. Sudan, nemden ve sıcaktan etkilenmez.
- Solvent ve uçucu gaz içermez.
- Boşluk kapatma özelliğine sahiptir.

### KULLANIM ALANLARI

Ahşap, cam, metal, plastik, ayna, kiremit, MDF gibi birçok farklı malzemenin ahşap yüzeylere yapışmasının istendiği her türlü mobilya, yat, tekne imalatı, dış mekân peyzajı ve tamirat işlerinde kullanılır.



AMBALAJ	RENK	KOLİ	PALET
550 g / 600 ml Plastik Tüp	Sarı (Bal)	24 Adet	40 Koli
6 kg bidon		-	112 Adet
IBC Tank / kg		-	-

## ■ EKSPRES MARİN TUTKALI

# PA301



Apel Ekspres Marin çok kısa pres süresi, üstün yapıştırma gücü ve suya karşı dayanımı ile yüksek performans isteyen kullanıcıların tercihidir. Poliüretan bazlı ve ortamdaki nem ile kürleşen APEL Ekspres Marin, ahşap malzemeyi farklı türdeki malzemeler ile yapıştırmak için idealdir.

### ÖZELLİKLER

- Kısa pres süresi (~15 dk)
- Şeffaf renk. Hızlı kürleşme.
- Kolay uygulanabilir.
- Farklı türdeki birçok malzemeyi birbirine yapıştırabilir.
- DIN EN 204'e göre D4 normundadır. Sudan, nemden ve sıcaktan etkilenmez.
- Solvent ve uçucu gaz içermez.
- Boşluk kapatma özelliğine sahiptir.

### KULLANIM ALANLARI

Beton, ahşap, cam, metal, plastik, taş yünü, ayna, kiremit, fayans gibi birçok farklı malzemenin ahşap malzemelere yapıştırılmasında kullanılır. Mobilya, yat, tekne ve ahşap endüstrisinde kullanılmaktadır.



AMBALAJ	RENK	KOLİ	PALET
550 g / 600 ml Plastik Tüp	Şeffaf	24 Adet	112 Koli
6 kg bidon		-	112 adet
IBC Tank / kg		-	-

## MEMBRAN PRES 1K / 2K

PA325



Apel Membran Pres tutkalı, otomatik balon ve vakum membran pres makinelerinde kullanılan, PVC membran folyoları MDF malzemeye yapıştırma işlemlerinde kullanılan poliüretan esaslı su bazlı bir dispersiyon tutkaldır. Tek komponentli ve çift komponentli olmak üzere iki çeşidi vardır. İki komponentli membran pres tutkalı, %5 sertleştirici ile karıştırıldığında daha yüksek bir ısı dayanımı elde edilir.

### ÖZELLİKLER

- Tutkal tabancası ile rahatlıkla kullanılabilir.
- 1,8 - 2,2 mm nozzle tabancalar ile kesinlikle tıkanma, donma yapmaz.
- Mükemmel boşluk doldurma ve yüzey tutunması
- Uygulandıktan 45 dk. sonra kullanıma hazırdır.
- Uzun açık süre ~8 saate kadar.
- Yüzeylerde portakal kabuğu görüntüsü kesinlikle oluşturmaz.
- Yüksek ısı ve nem dayanımı.

### KULLANIM ALANLARI

Membran kapak, panel ve kapı üretiminde kullanılır.



AMBALAJ	RENK	KOLİ	PALET
25 kg bidon	Beyaz	-	24 Adet
10 kg bidon	Beyaz	-	60 Adet

## MİTREAPEL MEMBRAN PRES 1K / 2K

PA326



Mitreapel Membran Pres Tutkalı otomatik membran pres makinelerinde kullanılan, tabanca ile uygulanan poliüretan esaslı su bazlı bir dispersiyondur. PVC membran folyolarını ısı ve basınç altında MDF yüzeylere yapıştırma işlemlerinde kullanılır.

### ÖZELLİKLER

- Tutkal tabancası ile rahatlıkla kullanılabilir.
- 2,0 - 4,0 mm nozzle tabancalar ile kesinlikle tıkanma, donma yapmaz.
- Mükemmel boşluk doldurma ve yüzey tutunması
- Uygulandıktan 45 dk. sonra kullanıma hazırdır.
- Uzun açık süre ~8 saate kadar.
- Yüzeylerde portakal kabuğu görüntüsü kesinlikle oluşturmaz.
- Yüksek ısı ve nem dayanımı.

### KULLANIM ALANLARI

Membran kapak, panel ve kapı üretiminde kullanılır.



AMBALAJ	RENK	KOLİ	PALET
10 kg bidon	Beyaz	-	100 Adet

**mitreapel® apel tutkal®**

Mükemmel Yapıştırma, Mükemmel Sonuç



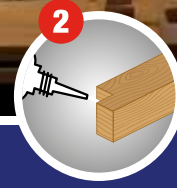
**HIZLI YAPIŖTIRICILAR**



KULLANIM ALANLARINI  
GÖRMEK İÇİN KARE  
KODU TARAYIN



1  
Yapıştırılacak  
yüzeylerden birine  
aktivatörü sıkın ve  
buharlaşmasını  
bekleyin.



2  
Siyanoakrilat  
yapıştırıcıyı diğer  
yüze 2-3 damla  
sürerek uygulayın.



3  
Parçaları birbirine  
birleştirin ve en az  
12 saniye bekleyin.

Mitreapel Hızlı yapıştırıcı, iki bileşenli ve son derece güçlü bir yapıştırıcıdır. Siyanoakrilat bazlı yapıştırıcı ve bu yapıştırıcının hızlı kurumasını sağlayan aktivatör spreyinden oluşur. Birçok kullanım alanıyla her türlü yapıştırma işleminde rahatlıkla kullanılabilir. Sadece birkaç damla ile yüzeyleri saniyeler içerisinde yapıştırır.

#### ÖZELLİKLER

- Mitreapel Aktivatörü ile kullanıldığında saniyeler içinde yapışma sağlar.
- Çok hızlı kürleşme. (3 – 12 saniye)
- Mükemmel tutuculuk ve yapışma mukavemeti.
- Özel formül akışkanlık ile dikey yüzeylerde ve emici yüzeylere dahi kusursuz uygulanma.
- Kolay uygulanabilirlik.

#### KULLANIM ALANLARI

Güçlü ve hızlı yapıştırma işleminin istendiği birçok yapıştırma alanında; ahşap, kauçuk, plastik, deri, mantar ve birçok metal malzemenin yapıştırılması işlemlerinde; tamirat, tadilat, maket, demonstrasyon, ahşap ve MDF profil, taç, çita, aksesuar vb. yapıştırma işlemlerinde kullanılır.

ÜRÜN KODU	AMBALAJ	RENK	KOLİ	PALET
CA25 + AC100	25 g + 100 ml Kit	Şeffaf	72 Adet	50 Koli
CA50 + AC200	50 g + 200 ml Kit		50 Adet	40 Koli
CA100 + AC400	100 g + 400 ml Kit		25 Adet	49 Koli
CA130 + AC500	130 g + 500 ml Kit		25 Adet	42 Koli



## ■ MİTREAPEL HIZLI YAPIŞTIRICI FLEX

# FC100+FA400



Mitreapel Hızlı Yapıştırıcı Flex, iki bileşenli ve son derece güçlü bir yapıştırıcıdır. Siyanoakrilat bazlı yapıştırıcı ve bu yapıştırıcının hızlı kurumasını sağlayan aktivatör spreyinden oluşur. Özel ve yeni geliştirilmiş formülü ile normal hızlı yapıştırıcılara göre darbe dayanımı artırılmış ve görece esneklik kazandırılmıştır. Birçok kullanım alanıyla her türlü yapıştırma işleminde rahatlıkla kullanılabilir. Sadece birkaç damla ile yüzeyleri saniyeler içerisinde yapıştırır.

### ÖZELLİKLER

- Mitreapel Yapıştırıcı Aktivatörü ile kullanıldığında saniyeler içinde yapışma sağlar.
- Çok hızlı kurluşme. (5 – 12 saniye)
- Arttırılmış darbe ve şok dayanımı.
- Mükemmel tutuculuk ve yapışma mukavemeti.
- Özel formül akışkanlık ile dikey yüzeylerde ve emici yüzeylere dahi kusursuz uygulanma.
- Kolay uygulanabilirlik.

### KULLANIM ALANLARI

Güçlü ve hızlı yapıştırma işleminin istendiği birçok yapıştırma alanı. Ahşap, kauçuk, plastik, lastik, deri, mantar ve birçok metal malzemenin yapıştırılması işlemlerinde. Tamirat, tadilat, maket, demonstrasyon, ahşap ve MDF profil, taç, çita, aksesuar vb. yapıştırma işlemlerinde kullanılır.



ÜRÜN KODU	AMBALAJ	RENK	KOLİ	PALET
FC50 + FA200	50 g + 200 ml Kit	Şeffaf	50 Adet	40 Koli
FC100 + FA400	100 g + 400 ml Kit		25 Adet	49 Koli
FC125 + FA500	125 g + 500 ml Kit		25 Adet	42 Koli

## ■ SÜPER YAPIŞTIRICI

# BK555 - BK855



Mitreapel Süper Yapıştırıcı, mükemmel yapışma hızı ve gücü ile size işlerinizde büyük kolaylık sağlar. Farklı türdeki malzemeleri saniyeler içerisinde birbirine yapıştırır ve kalıcı olarak birleştirir. Her türlü yapıştırma ihtiyacınıza pratik bir çözüm sunar.

### ÖZELLİKLER

- Çok düşük viskozitedir. (BK555)
- Yüksek viskozitedir. (BK855)
- Çok hızlı kurluşir. Saniyeler içerisinde emici olmayan yüzeyleri birbirine yapıştırır.
- Egzotermik reaksiyon gösterir. Isı açığa çıkar.
- Pratikdir.
- Geniş kullanım alanına sahiptir.

### KULLANIM ALANLARI

Farklı türdeki malzemelerin birbirlerine çok kısa sürede yapıştırılmasında; hobi, maket, proje vs. işlerde; ev tipi tamirat işlemlerinde ve daha birçok yerde rahatlıkla kullanılır.



AMBALAJ	RENK	KOLİ	PALET
20 g Kutu	Şeffaf	96 Adet	100 Koli
20 g Blister		96 Adet	100 Koli
30 kg Bidon		-	32 Adet

Best for  
**DIY**  
applications



Apel WS44 Sprey Yapıştırıcısı tek komponentli yüksek sıcaklıklara karşı dayanıklı, hızlı kuruyan ve kalıcı dayanım sağlayan sprej formda güçlü bir yapıştırıcıdır. Yatay ve dikey olarak kullanıma uygun püskürtme modülündedir. Çok hızlı kuruma ve sertleşme özelliğinden dolayı kısa sürede işleme devam edilebilir.

#### ÖZELLİKLER

- Çok hızlı kuruma ve sertleşme özelliğine sahiptir.
- Geniş kullanım alanına sahiptir.
- Kullanımı kolaydır.
- Yumuşak PVC ve PVC filmler dışındaki tüm malzemelerde kullanılabilir.
- Özel aktüatörü sayesinde yüzeyi kaplayarak güçlü bir yapıştırma sağlar.

#### KULLANIM ALANLARI

Reçine emdirilmiş melamin kâğıt ve MDF ürünleri yapıştırır. Hızlı kuruyan şeffaf tabakası sayesinde, halıları, folyoları, kartonu, keçeyi, kâğıdı ahşap metal ve sunta yüzeylere güçlü bir şekilde yapıştırabilme özelliğine sahiptir. Yeterli açık zamana ihtiyaç duyulan malzemelerin yapıştırılmasında kullanılır. Hafif malzemeler üzerinde bant benzeri bir tabaka oluşturarak yapıştırma sağlar.

AMBALAJ	RENK	KOLİ	PALET
500 ml Teneke	Sarı	24 Adet	56 Koli



**mitreapel® apel tutkal®**

*Mükemmel Yapıştırma, Mükemmel Sonuç*



**SİLİKONLAR & MASTİKLER & YAPIŞTIRICILAR**

## GENEL AMAÇLI SİLİKON

# SS700



Apel Genel Amaçlı Silikon geniş kullanım alanına sahip bir dolgu ve sızdırmazlık malzemesidir. Cam, doğrama, metal, fayans, parke, PVC ve genel inşaat malzemeleri de dahil pek çok gözeneksiz malzemeye güçlü yapışma sağlar. %100 Silikon olan yapıştırıcı ve derz dolgu malzemesidir. Su ve rüzgâr izolasyonu sağlar.

### ÖZELLİKLER

- %100 Silikon.
- Yüksek uzama katsayısı
- Esnektir. Kuruduktan sonra elastikiyet kaybına uğramaz.
- Mantar ve küfe karşı koruyucu içerir.
- Asetoksi kürlenme
- Parlak yüzeylere dahi mükemmel tutunma sağlar.
- Ayna yapıştırma işlemlerinde kullanımı tavsiye edilmez, aynalarınızın arkasında korozyona sebep olabilir. Bu işlemlerinizi için MG700 / MG740 Ayna Cam Yapıştırıcısı kullanınız.
- Tiksotropiktir. Düşey yüzeylerde akma yapmaz.

### KULLANIM ALANLARI

Cam montajı işlemlerinde, fayans kenarlarında ve derzlerinde dolgu malzemesi olarak, lavabo, klozet, duşakabin vb. alanlarda su izolasyonu sağlamada, doğramaların etrafında su ve rüzgâr yalıtımı amacıyla, genel amaçlı yapıştırma işlemlerinde kullanılabilir.



ÜRÜN KODU	AMBALAJ	RENK	KOLİ	PALET
SS701	280 g / 250 ml Kartuş	Şeffaf	30 Adet	96 Koli
SS711	280 g / 250 ml Kartuş	Beyaz	30 Adet	96 Koli
SS721	280 g / 250 ml Kartuş	Siyah	30 Adet	96 Koli
SS731	280 g / 250 ml Kartuş	Gri	30 Adet	96 Koli
SS741	280 g / 250 ml Kartuş	Kahverengi	30 Adet	96 Koli
SS700	320 g / 280 ml Kartuş	Şeffaf	30 Adet	96 Koli
SS710	320 g / 280 ml Kartuş	Beyaz	30 Adet	96 Koli
SS720	320 g / 280 ml Kartuş	Siyah	30 Adet	96 Koli
SS703	50g Blister	Şeffaf	24 Adet	96 Koli

## DUŞAKABİN SİLİKONU

# SC700



Apel Duşakabin Silikonu, duşakabin, küvet, lavabo gibi su ile sürekli teması olan yerlerde kullanılabilen yüksek kaliteli bir dolgu malzemesi ve yapıştırıcıdır. Özel formülasyonu sayesinde kararma yapmaz, küf, bakteri ve mantar oluşumunu engeller. Banyo, duş kabini, duş teknesi, lavabo gibi birçok noktada kullanılabilir.

### ÖZELLİKLER

- Yüksek uzama katsayısına sahiptir.
- Esnektir. Kuruduktan sonra elastikiyet kaybına uğramaz.
- Suya karşı dayanıklıdır.
- Mantar ve küfe karşı koruyucu içerir.
- Parlak yüzeylere dahi mükemmel tutunur.
- Tiksotropiktir. Düşey yüzeylerde akma yapmaz.
- Zamanla kararma yapmaz.

### KULLANIM ALANLARI

Duşakabin imalatında ve montajında, banyo, küvet, lavabo, banyo fayansı gibi suya veya neme maruz kalan yerlerde izolasyonu ve sızdırmazlığı sağlamak ve yapıştırma işlemleri için kullanılır. Mükemmel dolgu ve yapıştırma sağlar.



ÜRÜN KODU	AMBALAJ	RENK	KOLİ	PALET
SC700	320 g / 280 ml Kartuş	Şeffaf	24 Adet	80 Koli
SC710	320 g / 280 ml Kartuş	Beyaz	24 Adet	80 Koli

## AKVARYUM SİLİKONU

# AS700



Akvaryum üretiminde ve camekan yapılarında yapıştırma amacıyla kullanılabilen, solvent içermeyen ve muhteviyatında canlılara zararlı kimyasal bulundurmeyen bir silikondur.

### ÖZELLİKLER

- %100 silikondur.
- Hızlı kürleşir.
- Kürleştikten sonra balıklara ve diğer canlılara zarar vermez.
- Çok yüksek fiziksel dayanıma ve çok iyi yapışma kuvvetine sahiptir.
- Asetoksi sistem kürleşir. Sürekli suya maruz kalan ortamlarda kullanılmasında sakıncası yoktur.

### KULLANIM ALANLARI

Akvaryumlarda yapıştırma, sızdırmazlık ve tamir işlemlerinde kullanılabilir. Cam yapıştırma ve izolasyon işlemlerinde, alüminyum kapı ve pencerelerin etraflarında yapıştırma ve dolgu malzemesi olarak, showroolarda ve vitrinler de kullanılabilir.



AMBALAJ	RENK	KOLİ	PALET
310 ml Kartuş	Şeffaf	24 Adet	80 Koli

## YÜKSEK ISI SİLİKONU (RTV Silikonu)

# GM700



Apel GM700 RTV Silikon, yüksek ısı dayanımının istendiği yapıştırma, izolasyon, contalama ve tamirat işleri için geliştirilen yüksek performansa sahip bir silikondur. Yapılardaki yüksek sıcaklıklara maruz kalabilecek derzler için idealdir bir dolgu oluşturur.

### ÖZELLİKLER

- Sürekli sıcaklığa maruz kaldığında 250°C'ye, anlık maruz kalmalarda 300°C'ye kadar dayanıklıdır.
- Solvent içermeyen %100 silikon malzemedir.
- Asetoksi sistem kürleşir, kürleştiğinde esnek silikon bir conta oluşumu gözlenir.
- Yüksek mukavemete sahiptir ve hızlı kürleşme özelliği gösterir.
- Kürleşme sonrasında fiziksel zorlamalara karşı oldukça dayanıklıdır. -40°C ve +250°C arasında esnekliğini kaybetmez.
- Hacim kaybına uğrayıp, kırılğan hale gelmez.
- Çatlama yapmaz.
- Kırmızı renktedir.

### KULLANIM ALANLARI

Otomobillerde ve diğer taşıtlarda, özellikle motor kısımlarında contalama ve yapıştırma işlemlerinde kullanılır. Isıtma sistemlerinde contalama amacıyla kullanılır. Sobalarda contalama, ısıtma cihazlarında, pompa ve motorlarda, bacalarda, sıcak su kazanlarında, elektrikli ev aletlerinde, vb. yüksek ısı dayanımının istendiği uygulamalarda rahatlıkla kullanılabilir.



ÜRÜN KODU	AMBALAJ	RENK	KOLİ	PALET
GM700	310 ml Kartuş	Kırmızı	24 Adet	80 Koli
GM710	50 g Blister	Siyah	24 Adet	96 Koli



Apel Silikonize Akriklik Mastik, su bazlı, akrilik esaslı bir derz dolgu malzemesidir. Standart akrilik mastiklere kıyasla silikon katkısı sayesinde daha esnek bir yapı sunar. Bu özelliği ile sınırlı hareketin bulunduğu derzlerde, çatlama ve kopma riskini azaltır. Akriklik mastiğin tüm temel özelliklerini taşıırken, geliştirilmiş yapısıyla daha dayanıklı ve uzun ömürlü bir dolgu sağlar.

#### ÖZELLİKLER

- Kokusuzdur.
- Temizlemesi kolaydır.
- Elastiktir.
- UV ışıklarına dayanıklıdır.
- Küfe ve mantara karşı koruyucu maddeler bulunur.

#### KULLANIM ALANLARI

Her türlü yapıda beton, ahşap, PVC, tuğla kiremit, fayans, parke, bordür vb. inşaat malzemelerinin boşluklarının doldurulmasında prefabrik yapı elemanlarının arasındaki genleşme fungalarında, çatlaklarda, az hareketli birleşim yerleri ile her türlü doğrananın duvarlar ile birleşim yerlerinde kullanılır.

AMBALAJ	RENK	KOLİ	PALET
500 g Kartuş	Beyaz	30 Adet	96 Koli
500 g Kartuş	Gri	30 Adet	96 Koli
500 g Kartuş	Altın Meşe	30 Adet	96 Koli
500 g Kartuş	Siyah	30 Adet	96 Koli



## ■ AKRİLİK SIVI ÇİVİ

# MK200



Apel MK200 Akriklik Sıvı Çivi tek komponentli akriklik bazlı dolgulu yapısı ile inşaat sektöründe birçok farklı malzemeyi birbirine yapıştırabilen güçlü bir yapıştırıcıdır. Prefabrik yapı elemanlarının arasındaki genişleme fugalarında ahşap, PVC, demir ve alüminyum doğramaların montajında, her türlü doğramanın siva, denizlik ve diğer yapı malzemelerinin birleşimlerinde kullanılır.

### ÖZELLİKLER

- Solvent ve uçucu gaz içermez.
- Boşluk kapatma özelliğine sahiptir.
- Boyanabilir
- Farklı türdeki birçok malzemeyi birbirine yapıştırabilir.

### KULLANIM ALANLARI

Prefabrik yapı elemanlarının arasındaki genişleme fugalarında ahşap, PVC, demir ve alüminyum doğramaların montajında her türlü doğramanın siva, denizlik ve diğer yapı malzemelerinin birleşimlerinde, alüminyum çatı ve cephe plakalarının ve her türlü yapı malzemelerinin birleşimlerinde ayrıca çatlaklara karşı boya öncesi kullanılır.



AMBALAJ	RENK	KOLİ	PALET
500 g Kartuş	Beyaz	30 Adet	96 Koli

## ■ STRAFOR YAPIŞTIRICI

# MK250



Apel MK250 Strafor Yapıştırıcısı, kapalı mekânlarda, dekorasyon için kullanılan strafor plakaları ve benzeri malzemelerin duvarlara ve materyaller üzerine yapıştırılmasında ve sabitlenmesinde kullanılan tek komponentli bir akriklik montaj yapıştırıcısıdır. Solventsiz yapısı ile kokusuzdur. Kapalı alanlarda kolaylıkla kullanılabilir. Formülasyonu sayesinde kararma yapmaz, küf ve bakterilere karşı dayanıklıdır.

### ÖZELLİKLER

- Pürüzlü yüzeylerde mükemmel boşluk doldurma ve yapıştırma özelliğine sahiptir.
- Solventsizdir.
- Boyanabilir.
- Kokusuzdur.
- Mantar, küf ve bakterilere karşı dayanıklıdır.

### KULLANIM ALANLARI

Kapalı alanlarda dekoratif olarak kullanılan strafor plakaların tavana yapıştırılmasında, süpürgeliklerde, dekorasyon amaçlı tüm işlerde kullanılabilir.



AMBALAJ	RENK	KOLİ	PALET
500 g Kartuş	Beyaz	24 Adet	80 Koli



Apel Kimyasal Dübel tek komponentli polyester bazlı inşaat sektöründe beton, tuğla, doğal taş, granit, kaya, gibi birçok malzemede düşey ve yatay uygulamalarda kullanılabilen oluşturduğu güçlü bağlar sayesinde ağır yük dayanımına sahip dübelleme sistemidir. Yüksek kalitesi sayesinde yüksek mukavemet gösterir.

#### ÖZELLİKLER

- Yüksek mukavemetlidir.
- Tiksotropiktir. Dikey yüzeylerde akma yapmaz.
- Renk değişimine uğramaz.
- Farklı ebat ve tür beton ve taş yüzeyde kullanılır.
- Kolay uygulanabilir.

#### KULLANIM ALANLARI

Kimyasal dübel yüksek mukavemet istenilen alanlarda özellikle metalin betona, dolu tuğlaya, gaz betona, yüksek delikli tuğla mermer, granite montajlanmasında ve ankraj uygulamalarında kullanılmaktadır.



AMBALAJ	RENK	KOLİ	PALET
571 g Kartuş	Gri	20 Adet	75 Koli



Poliüretan mastik, tek bileşenli, hava nemi ile kürleşen poliüretan esaslı bir sızdırmazlık malzemesidir. Neme, suya ve güneşin zararlı UV ışınlarına dirençli olup zamanla hacim kaybına uğramaz. Çimento esaslı yapı malzemeleri, tuğla, seramik, cam, ahşap, galvanize sac, boyalı sac ve birçok plastik yüzeye mükemmel yapışma özelliğine sahiptir.

#### ÖZELLİKLER

- Boyanabilir.
- Akma yapmaz, tiksotropik özelliktedir.
- Yüzey yapışkanlığı yoktur, kir tutmaz.
- Kabarcıksız kürleşir.
- Çekme yapmaz.
- Uygulanması kolaydır.

#### KULLANIM ALANLARI

İnşaat sektöründe yapı elemanları arasındaki birleşim yerlerinin doldurulmasında, çatı kiremitlerinin döşenmesinde, PVC pencere doğramalarının montajında, ahşap kapı ve pencere montajında duvarla doğrama arasında kalan boşluklarda, prefabrik yapı elemanlarının birleşim yerlerinde, çatılarda yağmur suyu toplama borularının birleşim yerlerinde ve yağmur oluklarında sızdırmazlık sağlayıcı olarak ve binalarda, prekast beton blokların arasında açık bırakılan çalışma paylarının kapatılmasında kullanılır.



ÜRÜN KODU	AMBALAJ	RENK	KOLİ	PALET
PM400	330 g Metal Kartuş	Beyaz	12 Adet	210 Koli
PM401	330 g Metal Kartuş	Siyah	12 Adet	210 Koli
PM402	330 g Metal Kartuş	Gri	12 Adet	210 Koli
PM400S	600 ml Sosis	Beyaz	20 Adet	60 Koli
PM410S	600 ml Sosis	Gri	20 Adet	60 Koli
PM420S	600 ml Sosis	Siyah	20 Adet	60 Koli

**mitreapel® apel tutkal®**

Mükemmel Yapıştırma, Mükemmel Sonuç



**HİBRİT YAPIŞTIRICILAR**



KULLANIM ALANLARINI  
GÖRMEK İÇİN KARE  
KODU TARAYIN



Apel Proseries High Tack, mükemmel ilk tutunmaya sahip, tek komponentli Hibrit Polimer teknolojisi ile geliştirilmiş bir yapıştırma ve izolasyon malzemesidir. Tüm hava koşullarında her türlü yapıştırma ve izolasyon işlemlerinde rahatlıkla kullanılır. Zorlu yapı malzemelerinin yapıştırılmasında, sabitlenmesinde ekstra bir yüzey işlemine gerek kalmadan rahatlıkla kullanılır.

#### ÖZELLİKLER

- Mükemmel ilk tutunma ve çok kısa presleme süresi. (10-15 sn)
- Hızlı kürleşme.
- Kürleştikten sonra hacim kaybına uğramaz, esnektir.
- Tikotropiktir. Dikey yüzeylerde akma yapmaz.
- Farklı türdeki birçok malzemeyi birbirine yapıştırabilir.
- Sudan, nemden ve ısıdan etkilenmez.
- Boyanabilir, küf ve mantar tutmaz.

#### KULLANIM ALANLARI

Her türlü ağır yapı malzemelerin yapıştırılması ve sabitlenmesinde, ev ve işyerlerinde delme, çakma yapmadan korniş, askılık, tutacak, kulp vb. birçok malzemenin yapıştırılmasında kullanılır. Çatlakların, boşlukların doldurulmasında kullanılır, duşakabin, pervaz, pencere, kapı kenarlarında sızdırmazlık ve yalıtım sağlamak için kullanılır. Taş, tuğla, beton, PVC, alüminyum, cam, taş yünü, metal, kauçuk, ahşap ve daha birçok farklı malzemeyi birbirine yapıştırır.

AMBALAJ	RENK	KOLİ	PALET
290 ml Kartuş	Beyaz	12 Adet	210 Koli
75 ml Bliстер	Beyaz	36 Adet	64 Koli



## PROSERIES CRYSTAL

# H640



APEL Proseries Kristal hibrit teknolojisine sahip, tek komponentli, yüksek kaliteye sahip bir yapıştırıcıdır. İç ve dış mekanlarda sorunsuzca kullanılabilir. Solvent ve izosyanat içermez. Alkali yüzeylerde ve metallerde uygulanabilme özelliğine sahip ürün, nötr sistem kürleşir ve korozyona neden olmaz. Ekstra şeffaf sızdırmazlık ve izolasyon malzemesi ihtiyaçlarında, cam malzemelerin etrafında sızdırmazlık uygulamalarında, esnek yapıştırma uygulamalarında, ev kullanıcıları için genel amaçlı yapıştırma uygulamalarda kullanılır.

### ÖZELLİKLER

- Kristal berraklığına sahiptir.
- Küf ve bakteri tutmaz.
- Mükemmel ilk tutunma ve kısa presleme süresi.
- Hızlı kürleşme.
- Kürleştikten sonra hacim kaybına uğramaz, esnekler.
- Tiksotropiktir. Dikey yüzeylerde akma yapmaz.
- Farklı türdeki birçok malzemeyi birbirine yapıştırabilir.
- Sudan, nemden ve ısıdan etkilenmez.

### KULLANIM ALANLARI

Birçok yapı malzemesinin yapıştırılması ve sabitlenmesinde, ev ve işyerlerinde delme, çakma yapmadan korniş, askılık, tutacak, kulp vb. birçok malzemenin yapıştırılmasında kullanılır. Çatlakların, boşlukların doldurulmasında kullanılır, duşakabin, pervaz, pencere, kapı kenarlarında sızdırmazlık ve yalıtım sağlamak için kullanılır. Taş, tuğla, beton, PVC, alüminyum, cam, taş yünü, metal, kauçuk, ahşap ve daha birçok farklı malzemeyi birbirine yapıştırır.



AMBALAJ	RENK	KOLİ	PALET
290 ml Kartuş	Şeffaf	12 Adet	210 Koli
75 ml Blister	Şeffaf	36 Adet	64 Koli

## PROSERIES UNIVERSAL

# H650



Apel Proseries Universal, mükemmel yapışmaya sahip tek komponentli Hibrit Polimer teknolojisi ile geliştirilmiş bir yapıştırma ve izolasyon malzemesidir. Tüm hava koşullarında her türlü yapıştırma ve izolasyon işlemlerinde rahatlıkla kullanılır. Yapı malzemelerinin yapıştırılmasında, sabitlenmesinde ekstra bir yüzey işlemine gerek kalmadan rahatlıkla kullanılır.

### ÖZELLİKLER

- Mükemmel ilk tutunma ve kısa presleme süresi.
- Hızlı kürleşme.
- Kürleştikten sonra hacim kaybına uğramaz, esnekler.
- Tiksotropiktir. Dikey yüzeylerde akma yapmaz.
- Farklı türdeki birçok malzemeyi birbirine yapıştırabilir.
- Sudan, nemden ve ısıdan etkilenmez.
- Boyanabilir, küf ve mantar tutmaz.

### KULLANIM ALANLARI

Birçok yapı malzemesinin yapıştırılması ve sabitlenmesinde, ev ve işyerlerinde delme, çakma yapmadan korniş, askılık, tutacak, kulp vb. birçok malzemenin yapıştırılmasında kullanılır. Çatlakların, boşlukların doldurulmasında kullanılır, duşakabin, pervaz, pencere, kapı kenarlarında sızdırmazlık ve yalıtım sağlamak için kullanılır. Taş, tuğla, beton, PVC, alüminyum, cam, taş yünü, metal, kauçuk, ahşap ve daha birçok farklı malzemeyi birbirine yapıştırır.



AMBALAJ	RENK	KOLİ	PALET
290 ml Kartuş	Beyaz	12 Adet	210 Koli
75 ml Blister	Beyaz	36 Adet	64 Koli

## ■ AYNA VE CAM YAPIŞTIRICI

# MG740



Apel Ayna ve Cam Yapıştırıcı Hibrit Polimer teknolojisine sahip, çok amaçlı kullanılabilen, tek komponentli, solvent ve izosiyanat içermeyen birçok özelliği bir arada bulunduran, nihai yapışma gücüne çok hızlı ulaşan bir ayna, cam yapıştırıcısı ve sızdırmazlık malzemesidir. Her yüzeyde (pürüzsüz, gözenekli ve gözeneksiz) yapıştırma, sabitleme ve sızdırmazlık için kullanılır. Çevre dostudur, boyanabilir, kalıcı esnek yapıdadır.

### ÖZELLİKLER

- Aynalarda korozyona sebep olmaz, renk ve ton farklılıklarına yol açmaz.
- Solvent içermez, sağlığa zararsızdır.
- %100 yeni nesil Hibrit Polimer teknoloji ile üretilmiştir. Hızlı kürleşir.
- Yüksek elastikiyet değerine sahiptir. Darbe ve sarsıntılara karşı dirençlidir.
- Kürleşirken ve kürleştikten sonra ortama rahatsız edici koku yaymaz.
- Mükemmel ilk tutunma ve kısa presleme süresi.
- Kürleştikten sonra hacim kaybına uğramaz, esneklik.
- Tiksotropiktir. Dikey yüzeylerde akma yapmaz.

### KULLANIM ALANLARI

Ayna yapıştırmada, cam montajında ve havalandırmanın yetersiz olduğu ve koku istenmeyen ortamlarda sızdırmazlık ve dolgu amaçlı olarak kullanılabilir. Cam montajında kullanılır.



AMBALAJ	RENK	KOLİ	PALET
290 ml Kartuş	Şeffaf	12 Adet	210 Koli

## ■ PARKE YAPIŞTIRICI

# H2000



Apel Parke Yapıştırıcısı tek komponentli hibrit teknoloji ile geliştirilmiş yüksek yapıştırma ve izolasyon özelliklerine sahip, parke ve benzeri zemin malzemelerinin yapıştırmalarında kullanılabilen yapıştırıcıdır. Ses ve ısı izolasyonu sağlar. Tarak ile zemin uygulamalarında kolaylıkla kullanılabilir.

### ÖZELLİKLER

- Kullanımı kolaydır.
- Tarak performansı yüksektir.
- Kürleştikten sonra hacim kaybına uğramaz.
- Sudan, nemden ve ıstıdan etkilenmez.
- Küf ve mantar tutmaz.

### KULLANIM ALANLARI

Masif ve lamine parkelerin zemine yapıştırılmasında kullanılır.



AMBALAJ	RENK	KOLİ	PALET
10 kg Kova	Beyaz	-	64 Adet
25 kg Kova	Beyaz	-	27 Adet

**mitreapel® apel tutkal®**

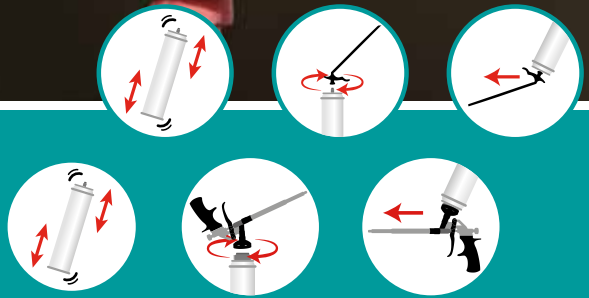
Mükemmel Yapıştırma, Mükemmel Sonuç



PU KÖPÜKLER



KULLANIM ALANLARINI  
GÖRMEK İÇİN KARE  
KODU TARAYIN



Apel Poliüretan Montaj Köpüğü, tek komponentli, ortamdaki nem ile kürleşen bir dolgu ve yapıştırma malzemesidir. Kürleşirken genişir ve boşlukları doldurur.

### ÖZELLİKLER

- Kürleşikten sonra genişleme veya küçülme yapmaz. Stabildir.
- Mükemmel boşluk doldurma ve yapıştırma özelliğine sahiptir.
- Havadaki nem ile kürleşir, ortamdaki nem kürleşmeyi hızlandırır ve daha rijit bir yapıda olmasını sağlar.
- Isı ve akustik yalıtımı sağlar.
- Kürleşen köpük, tıraşlanabilir, kesilebilir, üzeri sıvanabilir ve boyanabilir.
- Kürleşen ürün su geçirmez, bakteriyolojik bozulmaya karşı dayanıklıdır.
- UV ışınlarına karşı dayanıklıdır. Muhteviyatında ozon tabakasına zararlı itici gaz bulundurmaz.

### KULLANIM ALANLARI

Kapı ve pencere kasalarının montajında, çatlakların doldurulmasında, boşluklu yapılarda dolgu amaçlı olarak, elektrik ve doğalgaz tesisatlarının izolasyonunda, binaların merkezi ısınma sistemlerinin sıcak su borularının etrafında izolasyon amaçlı kullanılabilir.

ÜRÜN KODU	AMBALAJ	RENK	KOLİ	PALET
PF310	850 g Teneke Pipetli	Sarı	12 Adet	60 Koli
PF311	850 g Teneke Tabancalı		12 Adet	60 Koli
PF312	650 g Teneke Pipetli		12 Adet	80 Koli
PF321	600 g Teneke Pipetli		12 Adet	80 Koli





APEL PF400 Akustik ve Termal İzolasyon Köpüğü, tüm uygulama alanlarında yüksek kalitede ısı ve ses yalıtımı sağlayan tek bileşenli poliüretan köpüktür. Uygulaması görece daha zor olan cam yünü, taş yünü ve polistiren ısı izolasyon levhası yöntemlerine alternatif olarak hızlı, pratik ve oldukça kolay bir yenilikçi çözümdür. Havadaki nemin etkisi altında sertleşir. Özel başlığı sayesinde yatay püskürtme uygulamaları için uygun, homojen, açık hücreli bir yapıya sahip yalıtım köpüğüdür.

#### ÖZELLİKLER

- Ek yeri ve boşluk oluşturan geleneksel izolasyon malzemelerinin dezavantajlarına karşılık, boşluk oluşturmaz ve ulaşılması zor alanlarda kolay uygulama sağlar.
- Mükemmel termal izolasyon değeri ile ısı tasarrufu sağlar.
- Uygulama sonrasında ses izolasyonu sağlar.
- Uygulama sonunda dübelleme, vidalama gibi herhangi bir mekanik sabitlemeye gerek duyulmaz. Boyanabilir.

#### KULLANIM ALANLARI

Tüm yapı malzemelerine mükemmel tutunma sağlar. Metal, alçıpan, beton, OSB panel, gaz beton, tuğla ve taş gibi malzemelerde yüksek termal izolasyon sağlar. Dış cepheler, tavan araları, çatılar, kapılar, pencere eğimleri, iç duvarlar, zeminler, balkon ve katlar arasında kullanılabilir. Ayrıca tank yalıtımlarında, bot, yat, tekne ve benzeri araçlarda, araç römorklarında, araç kasalarında, garajlarda da kullanıma uygundur.



AMBALAJ	RENK	KOLİ	PALET
930 g Teneke	Sarı	12 Adet	80 Koli

# KAPI VE PENCERE KÖPÜĞÜ

# PF370



Apel PF370 Kapı ve Pencere Köpüğü, tek bileşenli ortamdaki nem ile kürleşen, düşük genleşme katsayısına sahip bir dolgu ve montaj köpüğüdür. Kapı ve pencere doğramalarının montajı için özel olarak formüle edilmiştir. Daha düşük genleşme özelliğiyle gerekli tüm boşlukları doldurur, ancak doğramalarınızda çekme, şişme ve bozulma yapmaz.

#### ÖZELLİKLER

- Mükemmel boşluk doldurma ve yapıştırma özelliğine sahiptir.
- Havadaki nem ile kürleşir, ortamdaki nem kürleşmeyi hızlandırır.
- Kürleştikten sonra hacminde genleşme veya küçülme olmaz.
- Sıkılan köpük, ilk hacminin maksimum 2 katı kadar şişmektedir.
- Kürleşen köpük tıraşlanabilir, kesilebilir ve üzeri boyanabilir.

#### KULLANIM ALANLARI

Kapı ve pencere kasalarının montajında, çatlakların doldurulmasında, boşluklu yapılarda dolgu amaçlı olarak, elektrik ve doğalgaz tesisatlarının izolasyonunda, binaların merkezi ısınma sistemlerinin sıcak su borularının etrafında izolasyon amaçlı kullanılabilir.



AMBALAJ	RENK	KOLİ	PALET
850 g Teneke	Sarı	12 Adet	60 Koli



APEL Yangına Dayanıklı Poliüretan Köpük yanma esnasında kendi kendine sönen, yangına karşı dayanıklı, TSE 13501 standartlarına göre E sınıfı yanmazlık sertifikalı ve DIN EN 4102 standartlarını karşılayan B2 sınıfı tek komponentli bir poliüretan köpüktür. Her türlü dolgu, montaj ve izolasyon uygulamalarında kullanılabilir.

### ÖZELLİKLER

- Geç tutuşma özelliğine sahiptir. Yangına karşı standartlarca belirlenmiş kistasları sağlar.
- Kürleştikten sonra genleşme yapmaz. Hacimce stabildir.
- Mükemmel boşluk doldurma ve yapıştırma özelliğine sahiptir.
- Havadaki nem ile kürleşir, ortamdaki nem kürleşmeyi hızlandırır ve daha rijit bir yapıda olmasını sağlar.
- Yangın, ısı ve akustik yalıtımı sağlar.
- Kürleşen köpük, tıraşlanabilir, kesilebilir, üzeri sıvanabilir ve boyanabilir.

### KULLANIM ALANLARI

Kapı, pencere kasaları ve benzeri doğramaların sabitlenmesinde; boşlukların doldurulmasında, elektrik tesisatları, sıcak ve soğuk su borularının izolasyonlarında; boşluk, delik ve çatlakların kapatılmasında kullanılır. Otel, hastane, okul, kampüs, alışveriş merkezleri vb. hizmet binalarının kapı, pencere ve yangın çıkış kapılarının montajında kullanılması tavsiye edilmektedir.



AMBALAJ	RENK	KOLİ	PALET
850 g Teneke	Sarı	12 Adet	60 Koli



Apel Mega Köpük, tek komponentli, ortamdaki nemle kürleşen bir dolgu ve yapıştırma malzemesidir. Kürleşirken genleşir ve boşlukları doldurur. Yüksek gramajı ve özel formülü sayesinde uygun şartlarda 50-60 litreye kadar verim elde edilir. Ekonomiktir.

### ÖZELLİKLER

- Yüksek verim.
- Standart PU köpüklere göre %50'ye kadar daha fazla verim.
- Hızlı kürleşme ve mükemmel boşluk doldurma.
- Yüksek stabilite. Kürleştikten sonra kapı, pencere kasalarında çekme, gerilme, kasma yapmaz.
- Tıraşlanabilir, kesilebilir, üzeri sıvanabilir, boyanabilir. Uygulaması kolaydır. UV ışınlarına dayanıklıdır.

### KULLANIM ALANLARI

Kapı ve pencere kasalarının montajında, çatlakların doldurulmasında, boşluklu yapılarda dolgu amaçlı olarak, elektrik ve doğalgaz tesisatlarının izolasyonunda, binaların merkezi ısınma sistemlerinin sıcak su borularının etrafında izolasyon amaçlı kullanılabilir.



AMBALAJ	RENK	KOLİ	PALET
1000 g Teneke	Sarı	12 Adet	64 Koli



Apel Mantolama Köpüğü, tek komponentli, ortamdaki nem ile kürleşen özel köpük tabancası ile kullanılan bir strafor yapıştırıcısıdır. Başta EPS, XPS gibi ısı yalıtım levhalarını yalıtımyapılacakolunduvarıyüzeylerineyapıştırmaklabirliktedolguamaçlıdakullanılır.

### ÖZELLİKLER

- Kürleştikten sonra genleşme veya küçülme yapmaz. Stabildir.
- Havadaki nem ile kürleşir, ortamdaki nem kürleşmeyi hızlandırır.
- Isı ve akustik yalıtımı sağlar.
- Kürleşen köpük, tıraşlanabilir, kesilebilir, üzeri sıvanabilir ve boyanabilir.
- UV ışınlarına karşı dayanıklıdır. Muhteviyatında ozon tabakasına zararlı itici gaz bulundurmaz.
- Farklı türdeki yüzeye mükemmel yapışma sağlar.
- Geleneksel yapıştırma harçlarına göre depolaması ve uygulaması kolaydır. Pratikdir.

### KULLANIM ALANLARI

Isı yalıtım levhalarının farklı yüzeylere yapıştırılmasında kullanılabilir. Birleşim yerleri ve yalıtım panelleri arasındaki boşlukları doldurmada kullanılır. Kapı ve pencere montajında kullanılabilir. Duvar çatlakları ve izolasyon amaçlı kullanılabilir. Elektrik ve doğal gaz tesisatlarının yalıtımında kullanılabilir.



AMBALAJ	RENK	KOLİ	PALET
950 g Teneke	Mavi	12 Adet	80 Koli



Apel Poliüretan Montaj Köpüğü, tek bileşenli, havadaki nemle reaksiyona girerek kürleşen bir yapıştırma ve dolgu malzemesidir. Geniş boşlukları doldurmak için özel olarak formüle edilmiştir.

### ÖZELLİKLER

- Kürleşme sonrası hacminde değişiklik olmaz, stabil yapısını korur.
- Geniş boşluklarda kullanılır.
- Havadaki nemle kürleşir; ortam nemi arttıkça kürleşme hızı yükselir ve daha sert bir yapı oluşur.
- Isı ve ses yalıtımı sağlar.
- Kürleşmiş köpük kolaylıkla tıraşlanabilir, kesilebilir, üzerine siva uygulanabilir ve boyanabilir.
- Su geçirmezdir; ayrıca küf ve bakteri oluşumuna karşı dirençlidir.

### KULLANIM ALANLARI

Kapı ve pencere kasalarının montajında, çatlak ve boşlukların doldurulmasında tercih edilir. Elektrik ve doğalgaz tesisatlarının yalıtımında, ayrıca kalorifer ve kazan dairelerinde sıcak su borularının etrafında ısı yalıtımı amacıyla kullanılabilir.



ÜRÜN KODU	AMBALAJ	RENK	KOLİ	PALET
PF210	840 g Teneke Pipetli	Sarı	12 Adet	60 Koli
PF212	600 g Teneke Pipetli		12 Adet	60 Koli

# apel®

**YAPIŞTIRIR**  
**SABİTLER**  
**YALITIR**



**mitreapel® apel tutkal®**

*Mükemmel Yapıştırma, Mükemmel Sonuç*



**TEKNİK AEROSOLLER**



KULLANIM ALANLARINI  
GÖRMEK İÇİN KARE  
KODU TARAYIN



APEL BK40 evinizde, ofisinizde ve iş yerlerinizdeki metal aksamalı malzemeler için korozyon önleyici, koruyucu, nem uzaklaştırıcı, yağlayıcı ve pas temizleyici özelliklere sahip çok amaçlı bir temizleyici ve mekanik sıkışıklık giderici bir spreydir. Silikon içermeyen formülü sayesinde toz, kir ve benzeri yabancı cisimlerden etkilenmez.

#### ÖZELLİKLER

- Gıcirtıları keser.
- Özel pipeti sayesinde ulaşması zor yerlere dahi rahatlıkla ulaşabilir.
- Çok iyi penetrasyon sağlar.
- Silikon içermez.
- Nemi uzak tutar.
- Temizler ve korur.
- Pası çözer.
- Yağları sökmeye yardımcı olur.

#### KULLANIM ALANLARI

Makine zinciri, somun-cıvata, pas ve kirden hareketi engellenmiş malzemelerin yağlanmasında, metal yüzeylerden nemi uzaklaştırarak korozyon ve pasa karşı uzun süreli koruma işlemlerinde, paslı ve korozyona uğramış yüzeylere nüfus ederek, yüzeyin pas ve kirden arındırılmasında, yağ ve kir tutmuş davlumbaz ve aspiratörlerin temizlenmesinde, kapı, dolap menteşesi gibi metal sürtünmesinden kaynaklanan gıcirtıların giderilmesinde, her türlü mekanik tıkanlıkların giderilmesinde kullanılır.

AMBALAJ	RENK	KOLİ	PALET
200 ml Teneke	Şeffaf	24 Adet	96 Koli
400 ml Teneke		24 Adet	64 Koli



## ■ SIZDIRMAZLIK SPREYİ

BK70



Apel BK70 Sızdırmazlık Spreyi sızıntıları önlemek, çatlakları doldurmak ve sızdırmaz hale getirmek amacıyla kullanılabilen kauçuklaştırılmış koruyucu bir kaplamadır. Duvar, asfalt, çatı malzemeleri, alüminyum, metal, PVC, Vinil cephe, fiberglas gibi malzemelerde su geçirmez ve esnek bir mühür görevi görür.

### ÖZELLİKLER

- Mükemmel kapatma sağlar.
- Su ve nemden etkilenmez.
- Hızlı kuruma süresine sahiptir.
- Yüze tam dağılır.
- Uzun ömürlüdür.

### KULLANIM ALANLARI

Duvar, asfalt, çatı malzemeleri, alüminyum, metal, PVC, Vinil cephe, fiberglas gibi malzemelerde kullanılabilir. Doğrudan çatlakların ve boşlukların üzerine püskürtülerek kullanılır.



AMBALAJ	RENK	KOLİ	PALET
500 ml Teneke	Şeffaf	12 Adet	49 Koli

## ■ GAZ ALTI KAYNAK SPREYİ

BK50



Kaynak esnasında ortaya çıkan cürüfların, sıçrayarak yüze yapışmasını engeller. Yüksek yüzey koruması sayesinde metal ömrünü uzatır. Silikonsuz formülasyonu sayesinde uygulama sonrası istenildiği takdirde boyanabilir.

### ÖZELLİKLER

- Boyanabilir.
- Silikonsuz.
- Kalıcı koruma sağlar.
- Makinenizi korur.
- Kullanıma Hazırdır.
- Uygulaması kolaydır.

### KULLANIM ALANLARI

Kaynak makinelerinde, kaynak işlemi sırasında sıçrayan cürüfların, kaynak makinesine ve yüze yapışmasını önlemek için kullanılır.



AMBALAJ	RENK	KOLİ	PALET
400 ml Teneke	Şeffaf	24 Adet	64 Koli

## ■ KALIP AYIRICI

BK30



Apel BK30 Kalip Ayırıcı Sprey Malzemelerin kalıba yapışmasını önleyen silikon bazlı yağlayıcı aerosol spreydir.

### ÖZELLİKLER

- Mükemmel ayırma ve yağlama özelliğine sahiptir.
- Silikon içeriği sayesinde yüksek sıcaklıklarda çalışmayı sağlar.
- Yüzeyde kalıntı bırakmaz.

### KULLANIM ALANLARI

Plastik, kauçuk ve benzeri sanayi alanlarında enjeksiyon veya kalıplama işlemlerinde malzemenin yapışmasını engeller, kolay bir şekilde ayrılmasını sağlar.



AMBALAJ	RENK	KOLİ	PALET
400 ml Teneke	Şeffaf	24 Adet	64 Koli

## ■ FREN BALATA TEMİZLEYİCİ

BK20



Apel BK20 Fren Balata Temizleyici motorlu araçların fren sistemlerinde toz ile birleşerek kirlenmeye ve kayganlaşmaya sebep olan fren hidroliği, gres ve diğer yağların temizlenmesini sağlar.

### ÖZELLİKLERİ

- Uçucudur ve kalıntı bırakmaz.
- İnsan sağlığına zararlı halojenli çözücü veya aseton içermez.
- Özel sprey sistemi sayesinde sprey dik, ters veya yatay olarak uygulanabilir.

### KULLANIM ALANLARI

Fren balata temizleyici özel formülü sayesinde fren sistemindeki balatalar, tamburlar, silindirler, diskler, yaylar, kumpaslar ve fren ayakları gibi metal parçaların yüzeyinde toz ile birleşerek oluşan yağ katmanının etkili ve hızlı bir şekilde temizlenmesinde. Fren balatalarının yüzeyini yağdan ve tozdan arındırarak tutunma özelliğini arttırmada.



AMBALAJ	RENK	KOLİ	PALET
500 ml Teneke	Şeffaf	24 Adet	56 Koli

## ■ PAS SÖKÜCÜ

BK10



Apel BK10 Pas Sökücü Aerosol pas sökücü, koruyucu, yağlayıcı olarak kullanılan aerosoldür. Pratik kullanımı ile doğrudan paslı yüzeyin üzerine püskürtülerek kullanılır.

### ÖZELLİKLERİ

- Metal yüzeylerden nemi uzaklaştırarak korozyon ve pasa karşı koruma sağlar.
- MoS2 katkısı ile titreşim ve kuvvet altında, yüksek sıcaklıkta bile sürtünmeyi azaltarak korur.
- Mükemmel yüzey yayılımı ile bütüncül koruma sağlar.

### KULLANIM ALANLARI

Pas Sökücü Aerosol, MoS2 katkısı ile pasın yüzeyden temizlenmesine yardımcı olurken metal yüzeyleri yağlayarak korur. Paslı zincir, somun-cıvata, valf, vida, kapı / dolap kilit ve menteşelerinde pas ve kir nedeniyle hareketi engellenmiş malzemelerin yağlanarak çözülmesi için kullanılır.



AMBALAJ	RENK	KOLİ	PALET
200 ml Teneke	Sarı	24 Adet	96 Koli

## ■ PU KÖPÜK TEMİZLEYİCİ

TA300



Apel PU Köpük Temizleyici, uygulama sahasında istenmeyen yerlerdeki küleşmiş, APEL PU Köpük artıklarını temizlemede kullanılır. Köpüğün üzerine doğrudan püskürtülür ve kuru bir bez yardımı ile oarak lekeler çıkartılır.

### ÖZELLİKLER

- Pratikdir.
- Kullanıma hazırdır.
- İnatçı PU Köpük artıklarını kolayca temizler.
- Kalıntı bırakmaz.

### KULLANIM ALANLARI

İstenmeyen yerlere bulaşan PU Köpük kalıntılarını temizlemede, yapıştırıcıları yumuşatmada, tabanlı PU Köpük tenekelerinin valflerinin temizlenmesinde kullanılır.



AMBALAJ	RENK	KOLİ	PALET
500 ml Teneke	Sarı	24 Adet	56 Koli

## ■ HIGH GLOSS PARLATICI

# TA200



Mitreapel High Gloss YüzeY Parlatici, evinizde ofisinizde parlak yüzeY kaplamalı mobilyalarınızı yüzeYlere zarar vermeden temizler. Ferah kokusuyla da odanızın havasını tazeler.

### ÖZELLİKLER

- Pratik ve ekonomiktir.
- Mutfak dolaplarınızın, beyaz eşyalarınızın parlak görünümünü geri kazanmasına yardımcı olur.
- Doğal çam kokusu ferahlıdır.

### KULLANIM ALANLARI

Mutfak dolap ve kapakları, araba torpido ve konsollarında, parlak yüzeYlerde, mobilya kaplamalarında.



AMBALAJ	RENK	KOLİ	PALET
200 ml Teneke	Şeffaf	24 Adet	96 Koli

## ■ YAPIŞTIRICI TEMİZLEYİCİ

# TA100



Apel Yapıştırıcı Temizleyici uygulama sonrasında oluşan ve istenmeyen yerlere bulanışan yapıştırıcı artıklarını yumuşatır ve temizler. Doğrudan kullanıma hazırdır ve yapıştırıcının üzerine direk olarak püskürtülmelidir.

### ÖZELLİKLER

- Pratik ve etkilidir. Solvent içerdiğinden ötürü iyi havalandırılmış ortamlarda kullanılmalıdır.
- Kullanımdan sonra mekân havalandırılmalıdır.
- İstenmeyen yapıştırıcı bulaşığının üzerine 25 cm'den püskürtülmeli ve temiz ve yumuşak bir bezle dairesel olarak oarak silinmelidir.

### KULLANIM ALANLARI

Siyanoakrilat bazlı yapıştırıcıların temizlenmesinde kullanılır. Yapışkanlı etiketlerin ve etiket kalıntılarının sökülmesinde ve temizlenmesinde kullanılır.



AMBALAJ	RENK	KOLİ	PALET
200 ml Teneke	Şeffaf	24 Adet	96 Koli

**mitreapel® apel tutkal®**

*Mükemmel Yapıştırma, Mükemmel Sonuç*



**PUR REAKTIF HOTMELTLER**

# DÜZ YÜZEY LAMİNASYONU (FLAT LAMİNASYON) İÇİN PUR HOTMELT YAPIŞTIRICILAR

**PURFact®** serisi reaktif poliüretan yapıştırıcılar ile panel endüstrisi yeniden şekilleniyor.

Tüm prosesleriniz için modern Ar-Ge Merkezimizde titizlikle formüle edilmiştir. Müşteri deneyimleri, geri bildirimleri ve saha çalışmaları dikkate alınarak özenle geliştirilen **PURFact®** Reaktif hotmelt serisi yapıştırıcılar ile yüksek kaliteyi üretimlerinizde hissedin.



Yüksek nem ve yüksek sıcaklık dayanımı ile her türlü hava koşulu için optimize edilmiş olup, bir çok farklı türdeki folyo kombinasyonları için uygun olan **PURFact®**, farklı varyasyonları ile vazgeçilmez bir yapıştırıcı deneyimi sunar.

## PURFact® 101 Serisi - Düz Laminasyon

Yeni nesil **PURFact® 101** ve **PURFact® 103** yüzey laminasyonları için önerilmektedir. Ahşap, MDF, sunta, alüminyum, çelik, GRP, PC gibi yüzeylere uygulanabilir. Roller aplikatörlü makineler için özel olarak geliştirilen **PURFact® 101** PVC, ABS, PET, PMMA ve PC tipi folyolarda pürüzsüz uygulamalar için kullanılır.

Nozul uygulama tipine sahip makinelerde kullanıma uygun olarak **PURFact® 102** ürünü geliştirilmiştir. Mükemmel yüzey ıslatma ve homojen dağılımı sayesinde panelin tüm yüzeyinde eşit ve ideal yayılım gösterir. Bu sayede termoplastik folyoların panelin tüm yüzeyinde eşit yapışma mukavemetine sahip olması sağlanır. Aynı **PURFact® 101**'de olduğu gibi PVC, ABS, PET, PMMA gibi farklı özellikteki folyolar ile uyumludur. **PURFact® 101**, **PURFact® 102** ve **PURFact® 103** yapıştırıcılarının ortak özellikleri;

- Çok yüksek ısı-açma dayanımı,
- Çok yüksek nem ve su dayanımı,
- Roller ve Slot nozul makineler ile uyum,
- Bir çok farklı malzemeye yapışma kabiliyeti,
- Çok yüksek yapışma bağı istenen durumlar için idealdir.



## PURFact® 141 Serisi - Kenar Bantlama

Günümüzde doğal, PVC, ABS gibi farklı tipteki kenar bantlar, müşterinin ihtiyacına göre ebatlanan panellerin açık ahşap köşelerini kaplamak için kullanılmaktadır. Bu kenar bantlarının panele yapıştırmak için birkaç yapıştırıcı kullanım seçeneği vardır ancak PUR Hotmelt, kenarları ahşap panellere dayanıklılık, uygulama performans ve görsel çekicilik açısından en üstün yapıştırma seçeneğidir. Bu nedenle kenar bantlama uygulamasında en iyi yapıştırma deneyimini sağlamak amacıyla **PUR Fact® 141** serisini geliştirdik. Beta Kimya'da ticari olarak makinedeki ısı ihtiyacını daha aza indirecek şekilde düşük viskoziteye sahip tek tip PUR Fact seçeneği bulunmaktadır. Ancak kürlenme öncesi ve sonrası yapışma gücü ile uygulamanın açık süre ihtiyaçlarını çok efektif şekilde karşılatmaktadır.

		PURFact® 141.02
Uygulama Sıcaklığı (°C)		120 – 140
Yumuşama Sıcaklığı (°C)		65 ± 5
Viskozite (mPas)	120°C	65.000 ± 15.000
	130°C	60.000 ± 10.000
	140°C	55.000 ± 5.000
Yoğunluk (g/cm³)		1,10
Açık Süre 25°C (Dakika)		1
renk		Şeffaf



# AHŞAP MOBİLYA SEKTÖRÜ İÇİN PURFact® FLAT LAMİNASYON AİLESİ

		PURFact® 101.00	PURFact® 101.10	PURFact® 101.20	PURFact® 101.30	PURFact® 102.00	PURFact® 103.00	PURFact® 103.10
Uygulama Sıcaklığı (°C)		120 – 140	120 – 140	120 – 140	120 – 140	120 – 140	120 – 140	120 – 140
Yumuşama Sıcaklığı (°C)		55 ± 5	55 ± 5	55 ± 5	55 ± 5	55 ± 5	55 ± 5	55 ± 5
Viskozite (mPas)	120°C	25.000 - 40.000	25.000 - 40.000	15.000 - 25.000	15.000 - 35.000	35.000 - 45.000	14.000 - 20.000	25.000 - 45.000
	130°C	20.000 - 30.000	20.000 - 30.000	10.000 - 20.000	10.000 - 20.000	20.000 - 30.000	8.000 - 12.000	20.000 - 30.000
	140°C	15.000 - 25.000	15.000 - 25.000	5.000 - 15.000	7.000 - 13.000	15.000 - 25.000	4.000 - 8.000	10.000 - 20.000
Yoğunluk (g/cm³)		1,10	1,10	1,10	1,10	1,10	1,10	1,10
Açık Süre 25°C (Dakika)		4-7	3-6	3-4	1-2	1-2	8-15	4-7
Laminasyon Yüzeyleri		MDF, Sunta, Kontrplak gibi Ahşap Yüzeyler	MDF, Sunta, Kontrplak gibi Ahşap Yüzeyler	MDF, Sunta, Kontrplak gibi Ahşap Yüzeyler	MDF, Sunta, Kontrplak gibi Ahşap Yüzeyler	MDF, Sunta, Kontrplak gibi Ahşap Yüzeyler	MDF, Sunta, Kontrplak gibi Ahşap Yüzeyler	MDF, Sunta, Kontrplak gibi Ahşap Yüzeyler
Folyo Tipleri		PVC, PET, ABS, PMMA, PC	PVC, PET, ABS, PMMA, PC	PVC, PET, ABS, PMMA, PC	PVC, PET, ABS, PMMA, PC	PVC, PET, ABS, PMMA, PC	PVC, PET, ABS, PMMA, PC	PVC, PET, ABS, PMMA, PC



## PURFact® 121 Serisi - Profil Sarma

**PURFact® 121** ailesi, reaktif poliüretan profil sarma yapıştırıcılarıdır. Tam otomatik beslemeli profil sarma makinelerinde ve yarı otomatik makinelerde belirtilen sıcaklıklarda eritilerek kullanılan bir hotmelt yapıştırıcı türüdür. MDF'den üretilmiş her türlü profili (süpürgelik, pervaz, kapak, dolap, çita vs.); PVC, ABS, HPL, laminat gibi dekoratif folyo ve kağıtlarla sarmak için sanayi tipi yapıştırıcılarıdır. Havadaki ve malzemedeki nem ile reaksiyona girerek primerli ve primersiz malzemelerde başarıyla sonuç verir. Yüksek ilk yapışma mukavemeti sayesinde tutunduğu yüzeyden açma yapmaz. Reaksiyon süreci tamamlandıktan sonra kalıcı bir tutunma oluşturur.

Profillerin grift köşeleri ve radyal kenarlarında az sarfiyatla çok kuvvetli bir yapışma sağlar.

Reaksiyonu tamamlanmış ürün pürüzsüz bir yüzey oluşturur. Kaplanan profil; neme, suya, ısıya ve aşındırıcı etkilere karşı dayanıklıdır.

Birçok farklı makine ve ortam şartında test edilen **PURFact®** serisi reaktif hotmelt yapıştırıcıları, en ideal formülü sunarak, çalışma ortamınıza ve makine-nize maksimum uyum göstererek en ideal sonucu almanızı sağlar.

Uzun ve kısa açık süre gibi opsiyonların sunulduğu **PURFact® 121.10** ve **PURFact® 121.11** Profil Sarma Tutkalları etkin ve kaliteli bir üretim için tercih edebileceğiniz seçenekler arasında yer almaktadır.

Detaylı bilgi için [www.purfact.com](http://www.purfact.com) adresini ziyaret edebilirsiniz.



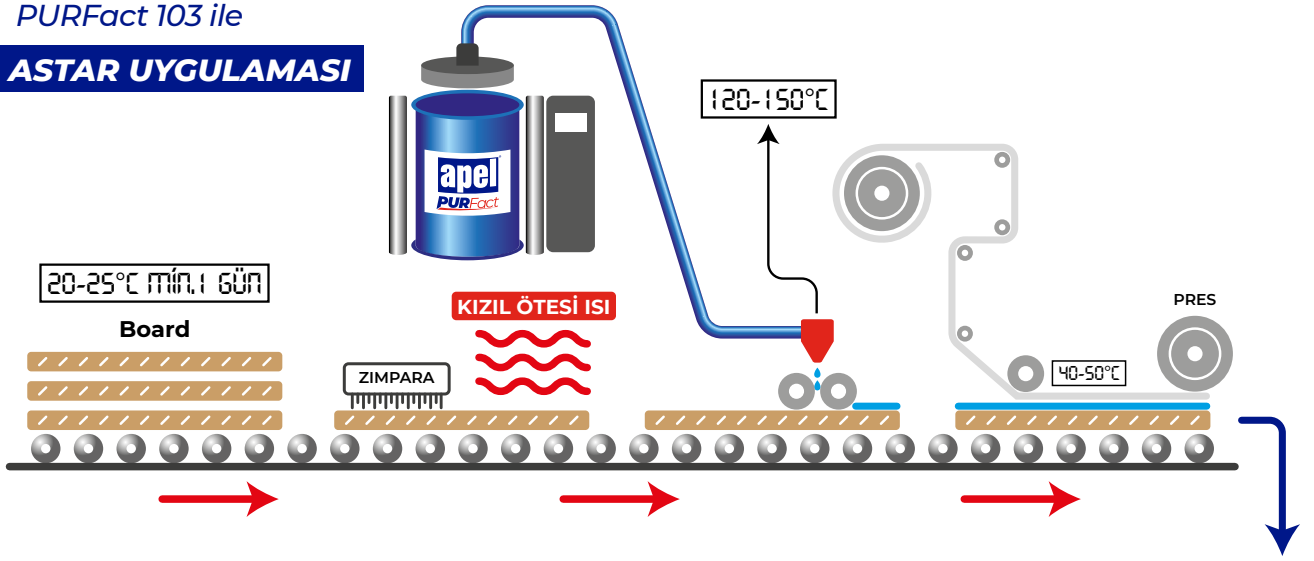
## PURFact® PROFİL SARMA AİLESİ

	PURFact® 121.09	PURFact® 121.10	PURFact® 121.11
Uygulama Sıcaklığı (°C)	120 – 140	120 – 140	120 – 140
Yumuşama Sıcaklığı (°C)	55 ± 5	55 ± 5	55 ± 5
Viskozite (mPas)	120°C	30.000 - 40.000	30.000 - 40.000
	130°C	20.000 - 30.000	20.000 - 30.000
	140°C	15.000 - 25.000	15.000 - 25.000
Yoğunluk (g/cm³)	1,10	1,10	1,10
Açık Süre 25°C	5-15 Saniye	20-40 Saniye	2-3 Dakika
Laminasyon Yüzeyleri	Kapı Pervazı, Süpürgelik, Ahşap Kapı Kasaları gibi Ahşap Profiller	Kapı Pervazı, Süpürgelik, Ahşap Kapı Kasaları gibi Ahşap Profiller	Kapı Pervazı, Süpürgelik, Ahşap Kapı Kasaları gibi Ahşap Profiller
Folyo Tipleri	PVC, PET, ABS, PMMA, Dekoratif Kağıtlar	PVC, ABS, PMMA, Dekoratif Kağıtlar	PVC, ABS, PMMA, Dekoratif Kağıtlar

# YÜZEY LAMİNASYON UYGULAMA ŞEMASI

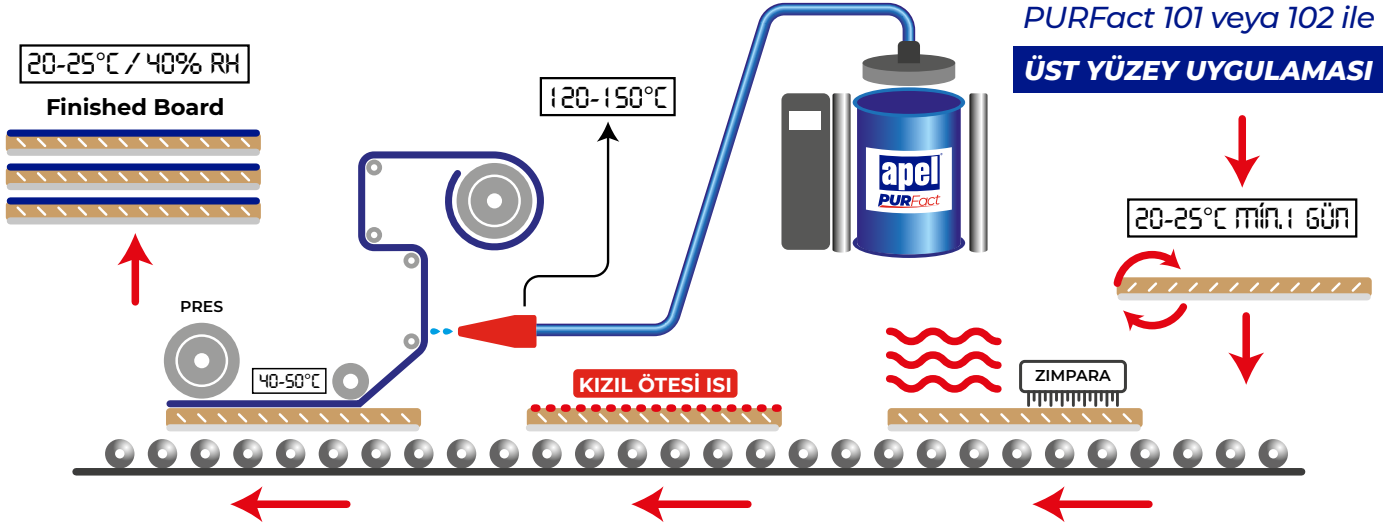
PURFact 103 ile

## ASTAR UYGULAMASI



PURFact 101 veya 102 ile

## ÜST YÜZEY UYGULAMASI



**mitre apel® apel tutkal®**

*Yapı ve inşaatların  
her detayında...*



## Notlar:

A series of horizontal dotted lines for writing notes.



[www.betakimya.com.tr](http://www.betakimya.com.tr)

*“Mükemmel Yapıştırma,  
Mükemmel Sonuç”*



 **BETA KİMYA**  
SANAYİ ve TİCARET A.Ş.

**mitreapel® apel tutkal®**

Yeşilköy Mah. Atatürk Cad. EGS Business Park B3 Blok, Kat 13 Bakırköy / İstanbul / Türkiye

Tel: +(90) 212 670 43 00 Pbx Fax: +(90) 212 670 43 53

[www.betakimya.com.tr](http://www.betakimya.com.tr)