



**mitreapel<sup>®</sup>** **apel<sup>®</sup>tutkal**

*Отличная адгезия, отличный результат*



**КАТАЛОГ ПРОДУКЦИИ**



[www.betakimya.com.tr](http://www.betakimya.com.tr)



Наши сертификаты

## ■ СОДЕРЖАНИЕ

Клеи на основе ПВА

7-14

Клеи-расплавы (Hotmelt)

15-24

Полиуретановые клеи

25-28

Быстродействующие клеи

29-32

Силиконы, мастики и клеи

33-38

Гибридные клеи

39-42

Полиуретановые пены

43-48

Технические аэрозоли

49-54

PUR реактивные клеи-расплавы

55-60



## НАША ПОЛИТИКА КАЧЕСТВА

Цель **ВЕТА КІМУА А.Ş.** - на оптимальном уровне удовлетворять ожидания клиентов в отношении качества, стоимости, сроков и объёмов, обеспечивать постоянную удовлетворённость клиентов, используя качественное сырьё и обученный, опытный, специализированный персонал на всех уровнях деятельности компании.



## О НАС

Основанная в 1987 году компания BETA Kimya A.Ş. начала свою деятельность в химической промышленности с производства клеев для мебели. Постоянно внося вклад в развитие химической отрасли, BETA Kimya A.Ş. добилась стремительного роста благодаря собственным брендам Apel и Mitreapel, а также усилиям более чем 250 сотрудников, расширив свою линейку до более чем 100 различных продуктов.

В 2007 году компания BETA Kimya A.Ş. ввела в эксплуатацию производственные мощности в Тузле, инвестировав в передовые технологии, и начала выпуск клеев и химических продуктов нового поколения для деревообрабатывающей и строительной отрасли. Увеличение производственных мощностей сопровождалось дополнительными инвестициями, в результате чего была открыта лаборатория исследований и разработок. Эта лаборатория, полностью укомплектованная турецкими инженерами, получила статус Центра НИОКР в 2019 году. Здесь были разработаны антибактериальный спрей и жидкое дезинфицирующее средство для рук, что позволило компании выйти на рынок здравоохранения.

После ввода в эксплуатацию производственных мощностей в Тузле в 2010 году, где начался выпуск полиуретановых клеев и наполнителей, в 2013 и 2016 годах были открыты ещё два завода, доведя количество производственных единиц до четырёх. Расширив экспорт с соседних стран на Европу, Азию, Ближний Восток и Азиатско-Тихоокеанский регион, компания с 2022 года экспортирует продукцию в 90 стран. В 2020 году бренд Mitreapel был признан «известной маркой» Турецким патентным и торговым ведомством.

BETA Kimya A.Ş., одна из престижных компаний с высокой брендовостью в отрасли, является одним из крупнейших инвесторов в НИОКР в Турции.

Компания BETA Kimya A.Ş., представляющая собой сильную структуру со 100% отечественным капиталом и нацеленная на глобальные рынки, продолжает инвестировать в развитие. В 2020 году были заложены основы нового производственного комплекса — кампуса BETA Kimya A.Ş. в SEVKİM, который к концу 2022 года начал работу на полную мощность. Этот объект стал крупнейшим предприятием по производству клеевых материалов в Восточной Европе и на Ближнем Востоке.

## НАШЕ ВИДЕНИЕ

Быть лидирующей, надёжной и образцовой компанией на национальном и международном уровнях — непрерывно развиваясь вместе с нашими клиентами и поставщиками как в стране, так и за рубежом на пути к общей цели. Обеспечивать стабильное качество продукции и услуг, сочетая современные производственные системы и знания с квалифицированной рабочей силой. Строить деятельность на принципе безусловного удовлетворения потребностей клиентов, действовать с осознанием социальной ответственности, принося пользу обществу и окружающей среде.

## НАША МИССИЯ

Будучи современной, уважаемой и надёжной компанией, мы ставим удовлетворённость клиентов на первый план. Руководствуясь этическими и моральными принципами, не поступаясь качеством и нашим пониманием сервиса, стремимся увеличивать объёмы продаж на внутренних и внешних рынках. Наша цель — укреплять узнаваемость бренда, следуя концепции постоянного развития и обновления, внося при этом вклад в занятость, экономику страны, общество и окружающую среду.

## НАШИ ЦЕННОСТИ

Ориентация на клиента | Верность нашим ценностям | Масштабирование  
Операционное совершенство | Сильные человеческие ресурсы | Этичный подход | Инновации

# mitreapel®

НАБОР БЫСТРОГО КЛЕЯ

Активатор-ускоритель

**Супергерои  
в мире  
склеивания**



Цианоакрилатный клей

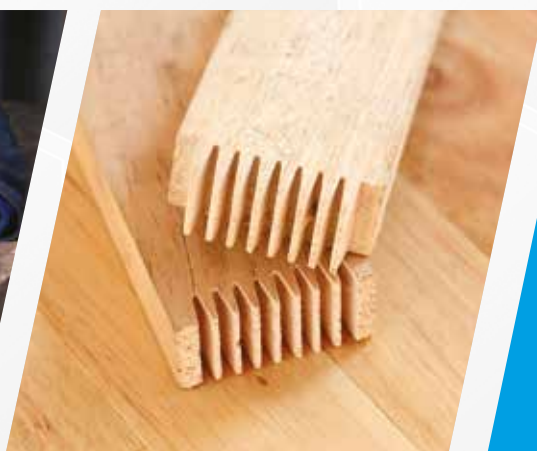


Каменная прочность  
**ЗА 5 СЕКУНД**

[www.betakimya.com.tr](http://www.betakimya.com.tr)

**mitreapel®** **apel tutkal®**

Отличная адгезия, отличный результат



Клеи на основе ПВА

## ■ Клей для деревянных конструкций и дерева

# CW100



Водный ПВА-клей с высокой адгезией, соответствующий классу D3 по DIN EN 204. При добавлении 5% отвердителя соответствует классу D4. Разработан для профессионального склеивания древесины, особенно при производстве стульев и сложных конструкций.

### ОСОБЕННОСТИ

- Низкая / средняя вязкость
- Среднее открытое время
- После отверждения становится прозрачным
- Соответствует норме D3 (при использовании с 5% отвердителя APEL - D4)
- Быстрое отверждение

### ОБЛАСТИ ПРИМЕНЕНИЯ

Склеивание массивной древесины, в производстве деревянных стульев, укрепление соединений, прессование дверных рам и панелей, ламинирование древесины, МДФ и ДСП.



УПАКОВКА	ЦВЕТ	КОРОБКА	ПОДДОН
30 kg Ведро	Прозрачный	-	27 шт.
Ёмкость IBC / kg		-	-

## ■ WG300 Суперклей для дерева

# WG300



Водный эмульсионный ПВА - клей с высокой прочностью. Обеспечивает отличную адгезию даже при повышенной влажности. После высыхания образует прочный прозрачный шов.

### ХАРАКТЕРИСТИКИ

- Низкая / средняя вязкость
- После высыхания становится прозрачным
- Соответствует норме D3 по DIN EN 204.
- Идеальное сцепление даже с влажной твердой древесиной
- Устойчив к влаге и высокой температуре
- Содержит защитные компоненты против плесени и бактерий

### ОБЛАСТИ ПРИМЕНЕНИЯ

Склеивание неподвижных соединительных элементов мебели, в автоматических фингер-джойнт станках, при производстве деревянных дверей, дверных коробок и полотен, в мебельной промышленности и при выполнении любых видов склеивания древесины. Подходит для ламинирования дерева, МДФ и ДСП, а также используется при производстве каркасов столов, табуретов, журнальных и приставных столиков и т.п.



УПАКОВКА	ЦВЕТ	КОРОБКА	ПОДДОН
25 kg Ведро	Прозрачный	-	27 шт.
Ёмкость IBC / kg		-	-

## ■ D3 Супер-клей для каркаса

WG100



Apel D3 Супер-клей для каркаса — это водно-дисперсионный клей на основе ПВА-гомополимера, обладающий высокой прочностью склеивания и соответствующий классу D3. После высыхания становится прозрачным. Благодаря своей структуре, клей подходит для склеивания массивной древесины, даже при повышенной влажности материалов.

### ХАРАКТЕРИСТИКИ

- Низкая / средняя вязкость
- После высыхания становится прозрачным
- Соответствует норме D3 по DIN EN 204.
- Не содержит формальдегид
- Отличная адгезия к влажной твёрдой древесине
- Устойчив к влаге и высокой температуре
- Содержит защитные компоненты против плесени и бактерий

### ОБЛАСТИ ПРИМЕНЕНИЯ

При боковом и вертикальном склеивании в производстве массивных щитов, в изготовлении каркасов деревянных стульев, в автоматических фингер-джойнт станках, при производстве деревянных дверей, дверных коробок и полотен, в мебельной промышленности, а также во всех видах работ по склеиванию древесины. Подходит для ламинирования дерева, МДФ и ДСП.



УПАКОВКА	ЦВЕТ	КОРБОКА	ПОДДОН
50 kg Канистра	Прозрачный	-	18 шт.
25 kg Ведро		-	27 шт.
10 kg Ведро		-	64 шт.
4 kg Ведро		4 шт.	30 кор.
1 kg Ведро		12 шт.	50 кор.
Ёмкость IBC / kg		-	-

## ■ D3 Клей для каркаса

WG90



Apel D3 Клей для каркаса — это водно-дисперсионный клей на основе ПВА-гомополимера, обладающий высокой прочностью склеивания и соответствующий классу D3. После высыхания образует прозрачную плёнку. Клей может использоваться для склеивания элементов из массивной древесины даже при высокой влажности материалов.

### ХАРАКТЕРИСТИКИ

- Низкая / средняя вязкость
- После высыхания становится прозрачным
- Соответствует норме D3 по DIN EN 204.
- Отличная адгезия к влажной твёрдой древесине
- Устойчив к влаге и высокой температуре, не содержит формальдегид
- Содержит защитные компоненты против плесени и бактерий

### ОБЛАСТИ ПРИМЕНЕНИЯ

Применяется для склеивания неподвижных соединительных элементов мебели, в автоматических фингер-джойнт станках, при производстве деревянных дверей, дверных коробок и полотен, в мебельной промышленности и при выполнении любых видов склеивания древесины. Подходит для ламинирования дерева, МДФ и ДСП, а также используется при производстве каркасов столов, табуретов, журнальных и приставных столиков и т.п.



УПАКОВКА	ЦВЕТ	КОРБОКА	ПОДДОН
50 kg Канистра	Прозрачный	-	18 шт.
25 kg Ведро		-	27 шт.
10 kg Ведро		-	80 шт.
4 kg Ведро		4 шт.	30 кор.
1 kg Ведро		12 шт.	50 кор.
700 г Тюбик		24 шт.	50 кор.
Ёмкость IBC / kg	-	-	



## ■ Прозрачный клей Apel D3

T1000



Прозрачный клей Apel D3 — универсальный клей для дерева на основе ПВА-гомополимера. Обладает высокой адгезией и прозрачной после высыхания структурой. Предназначен для внутренних столярных работ.

### ОСОБЕННОСТИ

- Низкая / средняя вязкость
- После отверждения становится прозрачным
- Содержит специальные добавки, предотвращающие образование плесени и развитие бактерий

### ОБЛАСТИ ПРИМЕНЕНИЯ

Используется при склеивании неподвижных соединительных элементов мебели, в производстве деревянных дверей — в том числе при изготовлении дверных коробок и полотен, в мебельной промышленности, а также во всех видах работ по склеиванию древесины. Подходит для ламинирования МДФ и ДСП.



УПАКОВКА	ЦВЕТ	КОРОБКА	ПОДДОН
50 kg Ведро	Прозрачный	-	18 шт.
25 kg Ведро		-	27 шт.
10 kg Ведро		-	64 шт.
4 kg Ведро		4 шт.	30 кор.
Ёмкость IBC / kg		-	-

## ■ Клей для МДФ профилей

WG150



Apel Клей для МДФ профилей — это водо-эмульсионный клей на основе ПВА, соответствующий классу D3. Обладает высокой прочностью склеивания и становится прозрачным после высыхания. Благодаря гомополимерной структуре может применяться даже при склеивании влажной массивной древесины. Специально разработан для использования в фрезерных станках и системах соединения типа «ласточкин хвост».

### ХАРАКТЕРИСТИКИ

- Соответствует норме D3 по стандарту DIN EN 204
- Становится прозрачным после высыхания
- Средняя / высокая вязкость
- Водная основа
- Имеет специфический аромат

### ОБЛАСТИ ПРИМЕНЕНИЯ

Используется для бокового и вертикального склеивания при производстве массивных панелей, изготовления каркасов деревянных стульев, производства мебели и всех видов склеивания древесины, склеивания профилей в фрезерных станках на клеймах типа «ласточкин хвост».



УПАКОВКА	ЦВЕТ	КОРОБКА	ПОДДОН
600 g / 700 ml Пластиковый тубик	Прозрачный	20 шт.	60 кор.

## ■ Arel Клей для ламинированных поверхностей

# BK60



Arel Клей для ламинированных поверхностей — это клей для холодного и горячего прессования. Образует характерную полуматовую плёнку с умеренной жёсткостью. Образует прочный, неотслаивающийся клеевой шов даже при воздействии высоких температур. Обладает лёгким, нетоксичным запахом.

### ОСОБЕННОСТИ

- Низкая / средняя вязкость
- После отверждения образует полупрозрачную матовую плёнку
- Соответствует классу D2 по стандарту DIN EN 204
- Обеспечивает отличное склеивание даже при высокой влажности материалов
- Устойчив к влаге и высоким температурам
- Содержит специальные компоненты против плесени и бактерий

### ОБЛАСТИ ПРИМЕНЕНИЯ

Применяется для приклеивания декоративных ламинированных бумаг различной толщины к поверхностям из МДФ, ДСП и массива дерева под горячим прессом.



УПАКОВКА	ЦВЕТ	КОРОБКА	ПОДДОН
30 kg Ведро	Полупрозрачный	-	27 шт.
Ёмкость IBC / kg		-	-

## ■ Postforming Клей

# BK180



APEL Postforming Клей — это водный клей на основе ПВА, разработанный для приклеивания ламинированной бумаги к поверхностям из ДСП, МДФ и аналогичных материалов. Идеально подходит для постформинга — формовки ламината на радиусных участках. Благодаря устойчивости к высоким температурам, клей сохраняет свои свойства даже при интенсивной термической нагрузке: не отслаивается, не желтеет, не темнеет и не оставляет следов на поверхности. Обеспечивает надёжное и прочное склеивание, устойчив к агрессивным внешним условиям и обладает защитой от плесени и бактерий.

### ОСОБЕННОСТИ

- Образует полупрозрачную плёнку после высыхания
- Не отслаивается при воздействии высоких температур
- Не вызывает потемнения и обесцвечивания
- Обладает высокой термостойкостью при горячем прессовании
- Содержит компоненты, предотвращающие появление плесени и бактерий

### ОБЛАСТИ ПРИМЕНЕНИЯ

Применяется для приклеивания ламинированных бумаг к прямым и радиусным поверхностям из ДСП, МДФ и других материалов. Идеален для постформинга в производстве столешниц и мебельных фасадов. Подходит для использования в роликовых (валковых) прессах.



УПАКОВКА	ЦВЕТ	КОРОБКА	ПОДДОН
28 kg Ведро	Полупрозрачный	-	27 шт.
Ёмкость IBC / kg		-	-

## ■ APEL Супер белый / клей для массива

WG200



APEL Супер белый / клей для массива — это универсальный водный клей на основе гомополимерного ПВА. Предназначен для склеивания дерева, паркета, массива, бумаги, а также для применения в качестве шпаклёвочного (заполняющего) состава. Быстро проникает в склеиваемую поверхность и обеспечивает прочное соединение. После отверждения образует прочную, слегка полуматовую белую или розовую плёнку. Обладает устойчивостью к бактериям и плесени.

### ОСОБЕННОСТИ

- Низкая / средняя вязкость
- После высыхания образует полупрозрачную белую или розовую плёнку
- Соответствует норме D2 по DIN EN 204
- Отличная адгезия даже к влажным материалам
- Быстрое отверждение
- Содержит специальные добавки против плесени и бактерий
- Выпускается в двух вариантах: белый и розовый

### ОБЛАСТИ ПРИМЕНЕНИЯ

Идеально подходит для холодного прессования и склеивания древесины, ДСП и МДФ с использованием струбцин. Эффективен при ремонте мебели, в производстве массивных изделий, а также для изготовления деревянных форм.



УПАКОВКА	ЦВЕТ	КОРОБКА	ПОДДОН
28 кг Ведро	Белый	-	27 шт.

## ■ APEL Универсальный ПВА-клей

WG201 - WG202



APEL Универсальный ПВА-клей — это водный клей на гомополимерной основе, предназначенный для общего применения. Подходит для склеивания древесины, паркета, массива, МДФ и ДСП, а также может использоваться в качестве прочное сцепление даже с плотными и влажными материалами. После высыхания образует прочную белую плёнку. Содержит защиту от плесени и бактерий.

### ОСОБЕННОСТИ

- Низкая / средняя вязкость
- После высыхания образует прочную белую или розовую плёнку
- Соответствует классу D2 по DIN EN 204
- Отличная адгезия даже при повышенной влажности материалов
- Содержит компоненты, защищающие от плесени и бактериального разложения
- Выпускается в двух цветах: белый и розовый

### ОБЛАСТИ ПРИМЕНЕНИЯ

Применяется для склеивания массива, ДСП и МДФ при холодном прессовании или с применением струбцин. Используется в производстве деревянных форм, в ремонте мебели, а также рекомендуется для утолщения МДФ при производстве каблучков обуви методом холодного прессования.



#### ○ WG201 - Клей Белый Супер

УПАКОВКА	ЦВЕТ	КОРОБКА	ПОДДОН
28 кг Ведро	Белый	-	27 шт.
25 кг Ведро		-	27 шт.
10 кг Ведро		-	64 шт.
4 кг Ведро		4 шт.	30 кор.
750 г Пластиковый тубик		24 шт.	32 кор.
Емкость ИВС / кг		-	-

#### ● WG202 - Супер клей для массивной доски

УПАКОВКА	ЦВЕТ	КОРОБКА	ПОДДОН
25 кг Ведро	Розовый	-	27 шт.

## ■ Клей Белый

# WG203



Apel WG203 — ПВАС-клей на гомополимерной основе для общего назначения, используется для склеивания дерева, паркета и массива, а также для заполнения. Проникает в поверхность и обеспечивает прочную адгезию. Образует прочную белую плёнку. Содержит защиту от бактерий и плесени.

### ХАРАКТЕРИСТИКИ

- Низкая / средняя вязкость
- Образует белую плёнку
- Норма D2 по DIN EN 204
- Отличная адгезия даже к влажным материалам
- Содержит защиту от плесени и бактерий

### ОБЛАСТИ ПРИМЕНЕНИЯ

Подходит для склеивания массива, ДСП и МДФ при помощи холодного пресса и струбцин. Может использоваться при ремонте мебели, производстве деревянных форм и утолщении МДФ в производстве каблучков.



УПАКОВКА	ЦВЕТ	КОРОБКА	ПОДДОН
25 kg Ведро	Белый	-	27 шт.
Ёмкость IBC / kg		-	-

## ■ Клей для массивного паркета

# WG205



APEL Клей для массивного паркета — ПВА-клей на гомополимерной основе, предназначенный для склеивания дерева, паркета, массивных элементов, а также для заполнения пустот. Обладает высокой проникающей способностью и прочной фиксацией. Формирует розовую плёнку после высыхания, содержит защиту от плесени и бактерий. Благодаря оптимальному открытому времени идеально подходит для укладки массивного паркета.

### ОСОБЕННОСТИ

- Средняя / высокая вязкость
- Образует прочную розовую плёнку
- Отличное сцепление даже с плотными и влажными материалами
- Идеальное открытое время для работы с массивным паркетом
- Содержит компоненты против плесени и бактерий

### ОБЛАСТИ ПРИМЕНЕНИЯ

Применяется при укладке массивного паркета как на загрунтованные, так и на незагрунтованные поверхности. Также используется для склеивания древесины с применением струбцин и холодного прессования.



УПАКОВКА	ЦВЕТ	КОРОБКА	ПОДДОН
28 kg Ведро	Розовый	-	27 шт.
10 kg Ведро		-	64 шт.

## ■ Клей-добавка

# WG206



APEL Клей-добавка — ПВА-клей на гомополимерной основе, предназначенный для общего применения. Подходит для склеивания массива, ДСП и МДФ, а также для использования в качестве шпаклёвки или добавки к водноэмульсионным краскам с целью повышения адгезии и плотности. Обладает хорошей проникающей способностью и формирует прочную белую плёнку. Содержит защиту от плесени и бактериального разложения. Отличается экономичным расходом.

### ОСОБЕННОСТИ

- Средняя / высокая вязкость
- После высыхания образует белую плёнку
- Соответствует классу D2 по DIN EN 204
- Обладает защитой от плесени и бактерий
- Экономичный расход

### ОБЛАСТИ ПРИМЕНЕНИЯ

Применяется для склеивания массивной древесины, МДФ и ДСП при холодном прессовании или с использованием струбцин. Идеален для ремонта мебели. Также может добавляться в водноэмульсионные краски для повышения вязкости и адгезии.



УПАКОВКА	ЦВЕТ	КОРБОКА	ПОДДОН
28 kg Ведро	Белый	-	27 шт.
10 kg Ведро		-	64 шт.
4 kg Ведро		4 шт.	30 кор.
500 g Ведро		30 шт.	50 кор.
750 g Пластиковый тубик		24 шт.	32 кор.
Емкость lBC / kg		-	-

## ■ Клей для дерева и хобби

# HG100



APEL Клей для дерева и хобби — водный ПВА-клей, соответствующий классу D3 по стандарту DIN EN 204. Обеспечивает высокую прочность соединения и легко наносится. Идеально подходит для работы с деревом, тканью, бумагой, а также для хобби и DIY-проектов. После высыхания образует прозрачную, эластичную и влагостойкую плёнку. Безопасен для здоровья и не имеет запаха.

### ОСОБЕННОСТИ

- Низкая вязкость
- Прозрачный после высыхания
- Класс D3 по DIN EN 204
- Устойчив к влаге и теплу
- Безопасен для здоровья
- Не имеет запаха

### ОБЛАСТИ ПРИМЕНЕНИЯ

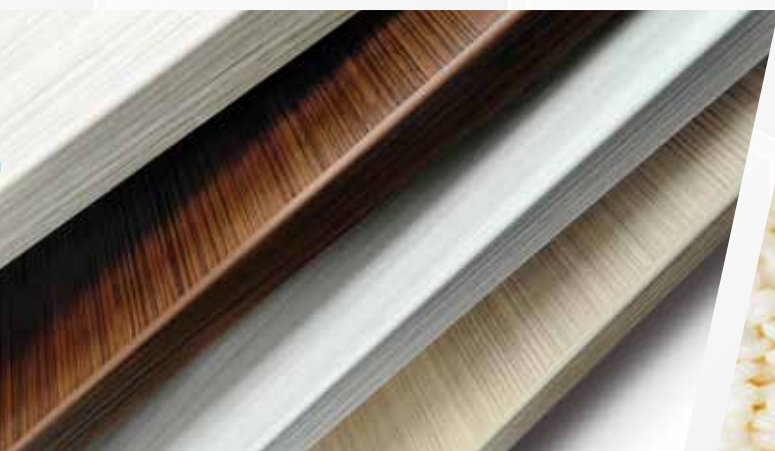
Применяется в производстве игрушек, для поделок, моделирования, школьных и творческих проектов, в том числе для создания слаймов. Подходит для склеивания бумаги, дерева, МДФ, ДСП, кожи, пробки и других пористых или неровных поверхностей.



УПАКОВКА	ЦВЕТ	КОРБОКА	ПОДДОН
100 g Пластиковый тубик	Прозрачный	96 шт.	36 кор.

**mitreapel® apel tutkal®**

Отличная адгезия, отличный результат



**Клей-расплавы (Hotmelt)**



Отсканируйте QR-код, чтобы увидеть области применения



**ВЫСОКОЕ КАЧЕСТВО**

**ПОДХОДИТ ДЛЯ  
ВЫСОКОСКОРОСТНЫХ МАШИН**

**ВЫСОКАЯ ПРОЧНОСТЬ**

Apel BK 522 — клей-расплав на основе ЭВА, предназначенный для кромкооблицовки на средне- и высокоскоростных автоматических линиях. Обеспечивает высокую скорость схватывания и прочное соединение. Обладает средней / высокой вязкостью и обеспечивает стабильную работу на высокопроизводительном оборудовании. Перед применением с акриловыми кромками рекомендуется предварительное тестирование. Рекомендуемая температура нанесения: 180–200 °С.

**ОСОБЕННОСТИ**

- Средняя / высокая вязкость
- Отличная прочность сцепления
- Белый или натуральный цвет
- Идеален для валиковых (мерданных) машин
- Высокая термостойкость
- Устойчивость к высоким скоростям подачи

**ОБЛАСТИ ПРИМЕНЕНИЯ**

Применяется для приклеивания кромок из ПВХ, АБС, меламин, ламината и массива к плитам из МДФ и ДСП на автоматических кромкооблицовочных станках.

УПАКОВКА	ЦВЕТ	КОРОБКА	ПОДДОН
25 кг Ведро	Белый	-	27 шт.
25 кг Мешок		-	25 шт.



## ■ КЛЕЙ-РАСПЛАВ

# BK509 / BK510



Apel BK509 и BK510 — высококачественные клеи-расплавы на основе ЭВА, предназначенные для кромкооблицовки на автоматических станках средней и высокой скорости. BK509 имеет бело-прозрачный оттенок, BK510 — желтовато-прозрачный. Оба клея обладают низкой / средней вязкостью и кристаллической гранулированной структурой, не оставляют следов по краям панелей и обеспечивают чистое и эстетичное нанесение. Рекомендуется для высокой метражной производительности.

### ХАРАКТЕРИСТИКИ

- Подходят для высокоскоростных линий (более 18 м/мин)
- BK509 — бело-прозрачный, BK510 — желтовато-прозрачный
- Идеальны для валиковых машин и некоторых сопловых систем
- Низкий расход
- Высокая термостойкость и устойчивость к растворителям

### ОБЛАСТИ ПРИМЕНЕНИЯ

Используются для приклеивания кромок из ПВХ, АБС, меламина, ламината, акрила и массива к плитам из МДФ и ДСП на автоматических кромкооблицовочных станках.



УПАКОВКА	ЦВЕТ	КОРОБКА	ПОДДОН
20 kg Ведро Ведро	Белый	-	27 шт.

## ■ КЛЕЙ-РАСПЛАВ

# BK511



Apel BK511 – клей-расплав на основе ЭВА, разработан для средней- и высокоскоростных кромкооблицовочных станков. Обладает высокой вязкостью, низким содержанием наполнителя, становится прозрачным после высыхания. Рекомендуется для высокой метражной производительности. Обладает очень высокой устойчивостью к температуре и влажности, не отслаивается даже при неблагоприятных условиях.

### ОСОБЕННОСТИ

- Подходит для оборудования с высокой скоростью подачи (>18 м/мин)
- Цвет: белый (после высыхания — прозрачный)
- Идеален для валиковых клеенаносящих машин
- Высокая термостойкость
- Экономичный расход
- Подходит для плинтусных и профильных станков

### ОБЛАСТИ ПРИМЕНЕНИЯ

Применяется для приклеивания кромок из ПВХ, АБС, меламина, ламината, акрила и массива к плитам из МДФ, ДСП и других древесных панелей на автоматических кромкооблицовочных станках.



УПАКОВКА	ЦВЕТ	КОРОБКА	ПОДДОН
20 kg Ведро	Белый	-	27 шт.



Отсканируйте QR-код, чтобы увидеть области применения



**ЭКОНОМИЧНЫЙ**

**ПОДХОДИТ ДЛЯ НИЗКОСКОРОСТНЫХ МАШИН**

**СИЛЬНОЕ СКЛЕИВАНИЕ**

Apel BK539 — клей-расплав на основе ЭВА, со средней вязкостью, разработанный специально для низко- и среднескоростных кромкооблицовочных станков. Применяется для приклеивания кромок из ПВХ, меламина и АБС к МДФ, ДСП или массивной древесине. Не рекомендуется для акриловых кромок.

**ХАРАКТЕРИСТИКИ**

- Подходит для медленных машин (8-12 м/мин)
- Натуральный цвет
- Идеален для низкоскоростных клеенаносящих машин
- Имеет оптимальную термостойкость
- Экономичный

**ОБЛАСТИ ПРИМЕНЕНИЯ**

Применяется для приклеивания ПВХ, меламиновых, ламинатных и массивных кромок к панелям из МДФ и ДСП на низко- и среднескоростных автоматических кромкооблицовочных станках.

УПАКОВКА	ЦВЕТ	КОРОБКА	ПОДДОН
25 kg Ведро	Белый	-	27 шт.
25 kg Мешок		-	25 шт.



## ■ КЛЕЙ-РАСПЛАВ

# BK528



Apel BK528 —клей-расплав на основе ЭВА, натурального цвета, с высокой/средней вязкостью, предназначенный для среднескоростных кромкооблицовочных станков. Применяется для приклеивания кромок из ПВХ, меламина, АБС к МДФ, ДСП или массивной древесине. Не рекомендуется для акриловых кромок. Отличается хорошим соотношением цена/качество.

### ХАРАКТЕРИСТИКИ

- Подходит для станков средней скорости (12–18 м/мин)
- Натуральный цвет
- Идеален для валиковых систем нанесения
- Устойчив к высоким температурам
- Высокие показатели адгезии и стабильности
- Оптимальная температура нанесения: 180–200 °С

### ОБЛАСТИ ПРИМЕНЕНИЯ

Используется для приклеивания ПВХ, АБС, меламиновых, ламинатных и массивных кромок к панелям из МДФ и ДСП на автоматических кромкооблицовочных станках.



УПАКОВКА	ЦВЕТ	КОРОбКА	ПОДДОН
25 kg Ведро	Белый	-	27 шт.
25 kg Мешок		-	25 шт.

## ■ КЛЕЙ-РАСПЛАВ

# BK533



Apel BK533 —клей-расплав на основе ЭВА, натурального цвета, с низкой/средней вязкостью, предназначенный для низко- и среднескоростных кромкооблицовочных станков. Используется для приклеивания кромок из ПВХ, меламина, АБС к МДФ, ДСП или массивной древесине. Не рекомендуется для акриловых кромок. Идеален по соотношению цена/качество.

### ХАРАКТЕРИСТИКИ

- Подходит для станков средней / низкой скорости (8–15 м/мин)
- Цвет: натуральный / тёмный орех
- Подходит для валиковых систем нанесения
- Устойчив к высоким температурам
- Оптимальная температура нанесения: 180–200 °С

### ОБЛАСТИ ПРИМЕНЕНИЯ

Используется для приклеивания ПВХ, АБС, меламиновых, ламинатных и массивных кромок к панелям из МДФ и ДСП.



УПАКОВКА	ЦВЕТ	КОРОбКА	ПОДДОН
25 kg Ведро	Белый	-	27 шт.
20 kg Ведро		-	27 шт.
25 kg Мешок		-	25 шт.

# Технические характеристики

Характеристика	БК 509	БК 511	БК 522	БК 528
<b>Цвет</b>	Полупрозрачный	Белый (после отверждения становится полупрозрачным)	Натуральный белый	Коричневый, серый, натуральный
<b>Диапазон вязкости (мПа·с)</b>	53.750	105.000	100.000	96.000
<b>Температура размягчения</b>	95.0 °C	108.0 °C	104.0 °C	102.0 °C
<b>Скорость работы оборудования</b>	Средняя (12–18 м/мин) или высокая (18–25 м/мин)	Высокая (18–25 м/мин)	Высокая (18–25 м/мин)	Средняя (12–18 м/мин)
<b>Температура нанесения</b>	180-200°C	180-200°C	180-200°C	180-200°C
<b>Область применения</b>	Кромкооблицовка	Дверная коробка (*) / Кромкооблицовка	Кромкооблицовка	Кромкооблицовка
<b>Сфера использования</b>	Для приклеивания кромки из ПВХ, АБС, полиэстера, меламина, ламината и массива	Для приклеивания кромки из ПВХ, АБС, полиэстера, меламина, ламината и массива	Для приклеивания кромки из ПВХ, АБС, полиэстера, меламина, ламината и массива / Проверить на акриле	Для приклеивания кромки из ПВХ, АБС, полиэстера, меламина, ламината и массива

(\*) Следует соблюдать осторожность при использовании этих продуктов на лакированных кромках. Растворитель в лакокрасочном покрытии может вызвать разъедание. Рекомендуется провести тест перед использованием. Подходит для облицованных кромок.

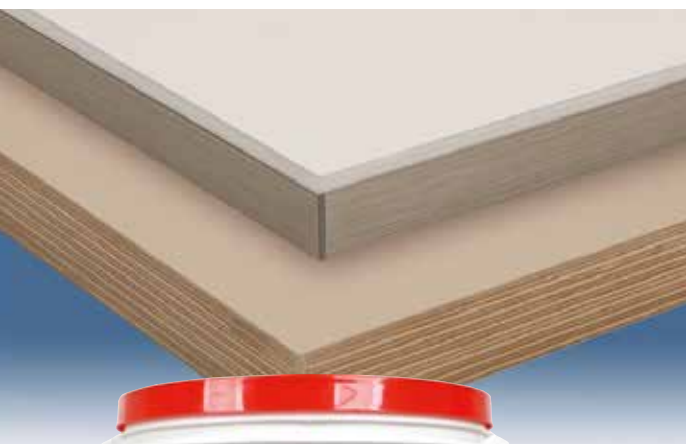
(\*\*) Приведённая информация является средними данными и может меняться в зависимости от используемых материалов и опыта пользователя.

# Кромки EVA клеёв-расплавов

	<b>БК 533</b>	<b>БК 538</b>	<b>БК 539</b>	<b>БК 611</b>	<b>БК 622</b>
	Коричневый, серый, натуральный	Коричневый, серый, черный, натуральный	Коричневый, серый, черный, натуральный	Кремовый	Коричневый, белый
	65.000	65.000	60.000	45.000 (140°C)	70.000
	100.0 °C	102.0 °C	99.0 °C	85.0 °C	85.0 °C
	Низкая (8-12 м/мин)	Низкая (8-12 м/мин)	Низкая (8-12 м/мин)	Низкая (8-12 м/мин)	Низкая (8-12 м/мин)
	180-200°C	180-200°C	180-200°C	140-150°C	120-140°C
	Кромкооблицовка	Кромкооблицовка	Кромкооблицовка	Кромкооблицовка (низкая температура)	Кромкооблицовка (низкая температура)
	Для приклеивания кромки из ПВХ, полиэстера, меламина, ламината и массива	Для приклеивания кромки из ПВХ, полиэстера, меламина, ламината и массива	Для приклеивания кромки из ПВХ, полиэстера, меламина, ламината и массива	Для приклеивания кромки из ПВХ, АБС, полиэстера, меламина, ламината и массива	Для приклеивания кромки из ПВХ, АБС, полиэстера, меламина, ламината и массива

## ■ КЛЕЙ-РАСПЛАВ

# BK538



Apel BK538 — клей-расплав на основе ЭВА со средней вязкостью, предназначенный для низко- и среднескоростных кромкооблицовочных станков. Используется для приклеивания массивных деревянных, ПВХ, меламиновых и АБС кромок к МДФ, ДСП или массивной древесине. Не рекомендуется для акриловых кромок.

### ХАРАКТЕРИСТИКИ

- Подходит для оборудования низкой скорости (8-12 м/мин)
- Натуральный цвет
- Идеален для валиковых систем нанесения
- Обладает хорошей термостойкостью
- Экономичный
- Оптимальная температура нанесения: 180–200 °С

### ОБЛАСТИ ПРИМЕНЕНИЯ

Используется для приклеивания ПВХ, меламиновых, ламинатных и массивных кромок к торцам панелей из МДФ и ДСП на автоматических станках.



УПАКОВКА	ЦВЕТ	КОРОБКА	ПОДДОН
25 kg Ведро	Белый	-	27 шт.
25 kg Мешок		-	25 шт.

## ■ КЛЕЙ ДЛЯ ИЗОГНУТЫХ КРАЕВ

# BK611



Apel BK611 — клей-расплав на основе ЭВА с низкой вязкостью, специально разработанный для кромкооблицовочных машин с низкой скоростью и температурой, а также для фигурных панелей с закруглёнными краями. Применяется для приклеивания ПВХ, меламиновых, АБС и массивных кромок к изогнутым и прямым панелям из МДФ, ДСП и дерева. Идеально подходит для ручного нанесения благодаря длительному открытому времени и низкой температуре применения.

### ХАРАКТЕРИСТИКИ

- Идеален для облицовки изогнутых кромок
- Подходит для низкоскоростных и ручных машин (8-12 м/мин)
- Белый / натуральный цвет
- Устойчив к высоким температурам
- Длительное открытое время
- Подходит для ручного нанесения и ручных (мануальных) станках.
- Оптимальная рабочая температура: 140–160 °С

### ОБЛАСТИ ПРИМЕНЕНИЯ

Используется для приклеивания ПВХ, АБС, меламиновых, ламинатных и массивных кромок к изогнутым кромкам панелей из МДФ, ДСП и массива на автоматических и ручных кромкооблицовочных станках.



УПАКОВКА	ЦВЕТ	КОРОБКА	ПОДДОН
20 kg Ведро	Белый	-	27 шт.
25 kg Мешок		-	25 шт.

## ■ КЛЕЙ-РАСПЛАВ

# BK622



Apel BK622 — клей-расплав на основе ЭВА с низкой вязкостью и гранулированной структурой, произведённый из высококачественных синтетических смол. Разработан специально для машин с низкой температурой и/или автоматических кромкооблицовочных станков с низкой скоростью.

### ХАРАКТЕРИСТИКИ

- Цвет: натуральный / светлый орех
- Идеален для валиковых клеенаносящих машин
- Обеспечивает превосходную адгезию
- Оптимальная температура нанесения: 120–140 °С

### ОБЛАСТИ ПРИМЕНЕНИЯ

Используется для приклеивания ПВХ, полиэстера и массивных кромок к торцам панелей из МДФ и ДСП на автоматических кромкооблицовочных станках.



УПАКОВКА	ЦВЕТ	КОРОБКА	ПОДДОН
20 kg Ведро	Белый	-	27 шт.
25 kg Мешок		-	25 шт.

## ■ СИЛИКОНОВЫЙ ВОСК

# HS100



Apel Wax Silicone — клеевые стержни на основе синтетических смол с высокой вязкостью и полупрозрачной структурой. Обладает термопластичными свойствами и предназначен для универсального применения.

### ХАРАКТЕРИСТИКИ

- Разработан специально для бумажных и тканевых поверхностей
- Идеален для дерева, металла, ткани, кожи и картона
- Быстрое начальное схватывание
- Экологически безопасен
- Быстрое первичное схватывание
- Заполнение зазоров
- Без запаха
- Прост в использовании

### ОБЛАСТИ ПРИМЕНЕНИЯ

Применяется для склеивания дерева, металла, пластика (например, ПВХ), ткани, кожи, синтетических материалов, картона, для ремонта мебели, сборки рамок и т.п.



УПАКОВКА	ЦВЕТ	КОРОБКА	ПОДДОН
1 kg Коробка	Прозрачный	20 шт.	32 кор.

**apel**

КЛЕИ-РАСПЛАВЫ (HOTMELT)



Невидимые герои  
безупрочного результата



[www.betakimya.com.tr](http://www.betakimya.com.tr)

**mitreapel®** **apel tutkal®**

Отличная адгезия, отличный результат



Полиуретановые клеи



Отсканируйте QR-код, чтобы увидеть области применения



Apel Assembly Kit (жидкие гвозди) — однокомпонентный полиуретановый клей, отверждающийся под воздействием влаги. Образует прочное соединение и обладает коротким временем прессования. Идеален для профессионального монтажа и сборки конструкций из различных материалов.

**ОСОБЕННОСТИ**

- Короткое время прессования (~15 мин)
- Прозрачный после отверждения
- Тиксотропный — не растекается по вертикальным поверхностям
- Быстрое отверждение
- Простота в нанесении
- Склеивает различные типы материалов
- Экономичен по соотношению цена/качество
- Соответствует классу D4 по DIN EN 204
- Устойчив к влаге, воде и высокой температуре
- Не содержит растворителей и летучих веществ
- Имеет заполняющий эффект (заполняет зазоры)

**ОБЛАСТИ ПРИМЕНЕНИЯ**

Применяется в строительстве, производстве мебели, судостроении, а также в ландшафтных работах и ремонтах. Идеален для приклеивания древесины, стекла, металла, пластика, зеркал, кирпича, МДФ и других материалов.

УПАКОВКА	ЦВЕТ	КОРОБКА	ПОДДОН
390 g Картридж	Прозрачный	30 шт.	96 кор.
50 ml Блистер		30 шт.	96 кор.



## ■ МОРСКОЙ КЛЕЙ

PA300



Apel Marin — однокомпонентный полиуретановый клей, отверждающийся под воздействием влажности. Отличается повышенной влагостойкостью. Обеспечивает прочное соединение древесины с различными материалами. Уже через 2 часа после прессования изделие можно шлифовать и обрабатывать. Полное отверждение достигается в течение 24 часов.

### ОСОБЕННОСТИ

- Склеивает различные материалы (дерево, стекло, металл, пластик, МДФ и др.)
- Экономичен по соотношению цена / производительность
- Соответствует классу D4 по DIN EN 204
- Устойчив к воздействию воды, влаги и тепла
- Не содержит растворителей и летучих веществ
- Обладает способностью заполнять зазоры

### ОБЛАСТИ ПРИМЕНЕНИЯ

Применяется в мебельной, лодочной, яхтенной, деревообрабатывающей промышленности, а также в наружных монтажных и ремонтных работах.



УПАКОВКА	ЦВЕТ	КОРОБКА	ПОДДОН
550 g / 600 ml Пластиковый тюбик	Желтый (медовый)	24 шт.	40 кор.
6 kg Канистра		-	112 шт.
Ёмкость IBC / kg		-	-

## ■ МОРСКОЙ КЛЕЙ ЭКСПРЕСС

PA301



Apel Express Marine — быстродействующий однокомпонентный полиуретановый клей, отверждающийся под действием влаги воздуха. Обладает высокой прочностью, отличной влагостойкостью и коротким временем прессования, что делает его идеальным решением для интенсивного производства.

### ОСОБЕННОСТИ

- Короткое время прессования (~15 минут)
- Быстрое отверждение
- Прозрачный цвет
- Простота в нанесении
- Склеивает различные материалы
- Соответствует классу D4 по DIN EN 204
- Устойчив к воздействию воды, влаги и тепла
- Не содержит растворителей и летучих веществ
- Обладает способностью заполнять зазоры

### ОБЛАСТИ ПРИМЕНЕНИЯ

Применяется в мебельной, яхтенной, лодочной и деревообрабатывающей промышленности. Идеален для приклеивания дерева, бетона, стекла, металла, пластика, зеркал, плитки, кирпича, каменной ваты и других строительных и декоративных материалов.



УПАКОВКА	ЦВЕТ	КОРОБКА	ПОДДОН
550 g / 600 ml Пластиковый тюбик	Прозрачный	24 шт.	112 кор.
6 kg Канистра		-	112 шт.
Ёмкость IBC / kg		-	-

## ■ Клей для мембранного прессования

PA325



Apel Клей для мембранного прессования — полиуретановый водно-дисперсионный клей, используемый на автоматических баллонных и вакуумных прессах для приклеивания ПВХ-мембран к МДФ. Имеет однокомпонентный и двухкомпонентный варианты. При добавлении 5% отвердителя повышается термостойкость.

### ХАРАКТЕРИСТИКИ

- Применяется с клеевым пистолетом
- Не закупоривает сопло (1,0–2,2 мм)
- Отлично заполняет зазоры и прочно сцепляется с поверхностью
- Готов к использованию через 45 минут после нанесения
- Длительное открытое время (до 8 часов)
- Не образует эффекта “апельсиновой корки”
- Высокая устойчивость к теплу и влаге

### ОБЛАСТИ ПРИМЕНЕНИЯ

Используется для производства мембранных фасадов, панелей и дверей.



УПАКОВКА	ЦВЕТ	КОРОБКА	ПОДДОН
25 kg Канистра	Белый	-	24 шт.
10 kg Канистра	Белый	-	60 шт.

## ■ Mitreapel Клей для мембранного прессования

PA326



Mitreapel Клей для мембранного прессования — полиуретановый водно-дисперсионный клей, наносимый пистолетом и применяемый в мембранных и вакуумных прессах. Обеспечивает прочное соединение ПВХ-мембран с поверхностью МДФ под давлением и температурой.

### ХАРАКТЕРИСТИКИ

- Применяется с клеевым пистолетом
- Не закупоривает сопло (2,0–4,0 мм)
- Отлично заполняет зазоры и сцепляется с поверхностью
- Готов к использованию через 45 минут после нанесения
- Длительное открытое время (до 8 часов)
- Не образует эффекта “апельсиновой корки”
- Обладает высокой устойчивостью к теплу и влаге

### ОБЛАСТИ ПРИМЕНЕНИЯ

Используется для производства мембранных фасадов, панелей и дверей.



УПАКОВКА	ЦВЕТ	КОРОБКА	ПОДДОН
10 kg Канистра	Белый	-	100 шт.

**mitreapel® apel tutkal®**

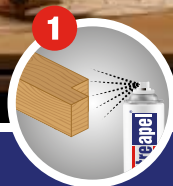
Отличная адгезия, отличный результат



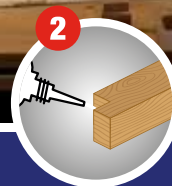
**Быстродействующие клеи**



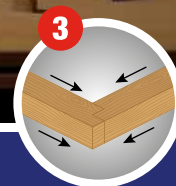
Отсканируйте QR-код, чтобы увидеть области применения



На одну из склеиваемых поверхностей нанесите активатор и дождитесь его испарения.



На другую поверхность нанесите 2–3 капли цианоакрилатного клея.



Соедините детали и подержите не менее 12 секунд.

Mitreapel Instant Adhesive—двухкомпонентный высокопрочный клей, состоящий из цианоакрилатного клея и активатора в аэрозольной форме для мгновенного отверждения. Обеспечивает сверхбыстрое и надёжное соединение различных материалов. Достаточно нескольких капель клея и одного распыления активатора — и сцепление происходит за считанные секунды.

### ПРЕИМУЩЕСТВА

- Мгновенная адгезия — от 3 до 12 секунд с активатором
- Отличная прочность соединения
- Подходит для вертикальных и пористых (впитывающих) поверхностей
- Простое и удобное нанесение

### ОБЛАСТИ ПРИМЕНЕНИЯ

Применяется во всех случаях, где требуется быстрое и прочное соединение. Склеивание дерева, резины, пластика, кожи, пробки, металла, ремонт и реставрация изделий, макетирование, соединение деревянных и МДФ-профилей, карнизов, плинтусов, декоративных элементов и аксессуаров.

КОД ПРОДУКТА	УПАКОВКА	ЦВЕТ	КОРОБКА	ПОДДОН
CA25 + AC100	25 g + 100 ml Kit	Прозрачный	72 шт.	50 кор.
CA50 + AC200	50 g + 200 ml Kit		50 шт.	40 кор.
CA100 + AC400	100 g + 400 ml Kit		25 шт.	49 кор.
CA130 + AC500	130 g + 500 ml Kit		25 шт.	42 кор.



## ■ БЫСТРЫЙ КЛЕЙ MITREAPEL FLEX

# FC100+FA400



Mitreapel Instant Adhesive Flex — двухкомпонентный клей с повышенной прочностью. Состоит из цианоакрилатного клея и быстросохнущего активатора. Благодаря специально разработанной формуле обладает повышенной ударопрочностью и относительной гибкостью.

### ХАРАКТЕРИСТИКИ

- Адгезия за несколько секунд при применении активатора
- Очень быстрое отверждение (5–12 сек)
- Повышенная устойчивость к ударам и вибрации
- Отличная прочность склеивания
- Применим на вертикальных и впитывающих поверхностях
- Легкость в применении

### ОБЛАСТИ ПРИМЕНЕНИЯ

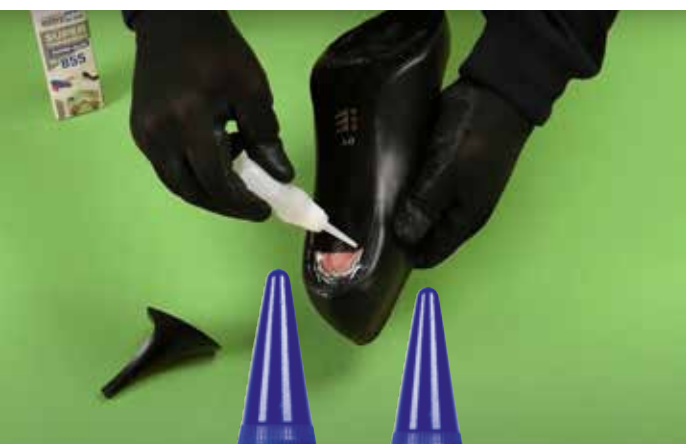
Для всех видов склеивания, где требуется высокая прочность. Склеивает дерево, резину, пластик, кожу, пробку и металл. Применяется для ремонта, сборки макетов, склеивания деревянных и МДФ-профилей, карнизов, плинтусов и аксессуаров.



КОД ПРОДУКТА	УПАКОВКА	ЦВЕТ	КОРОбКА	ПОДДОН
FC50 + FA200	50 g + 200 ml Kit	Прозрачный	50 шт.	40 кор.
FC100 + FA400	100 g + 400 ml Kit		25 шт.	49 кор.
FC125 + FA500	125 g + 500 ml Kit		25 шт.	42 кор.

## ■ КЛЕЙ СУПЕР

# BK555 - BK855



Mitreapel Super Adhesive — цианоакрилатный клей, обеспечивающий мгновенное и прочное соединение различных материалов. Благодаря своей универсальности и простоте в применении, идеально подходит как для бытового использования, так и для профессиональных задач.

### ОСОБЕННОСТИ

- Мгновенное отверждение (в считанные секунды)
- BK555 — очень низкая вязкость
- BK855 — высокая вязкость
- Высыхает за секунды
- Отлично работает на непористых поверхностях
- Проявляет экзотермическую реакцию (выделяет тепло при схватывании)
- Практичен в применении
- Широкая сфера применения

### ОБЛАСТИ ПРИМЕНЕНИЯ

Применяется для быстрого склеивания различных материалов в хобби, моделировании, макетах, ремонтных работах, при сборке и декоративных проектах. Идеален для дерева, пластика, резины, кожи, керамики, металла и других материалов.



УПАКОВКА	ЦВЕТ	КОРОбКА	ПОДДОН
20 г Коробка	Прозрачный	96 шт.	100 кор.
20 г Блистер		96 шт.	100 кор.
30 кг Канистра		-	32 шт.

Best for  
**DIY**  
applications



Apel WS44 —однокомпонентный аэрозольный клей с высокой прочностью, устойчивостью к высоким температурам и коротким временем высыхания. Выпускается в виде спрея. Подходит для горизонтального и вертикального нанесения.

#### ХАРАКТЕРИСТИКИ

- Быстро высыхает и затвердевает
- Широкая область применения
- Удобен в использовании
- Применим для всех материалов, кроме мягкого ПВХ и ПВХ-плёнок
- Специальный распылитель обеспечивает равномерное покрытие и прочную адгезию

#### ОБЛАСТИ ПРИМЕНЕНИЯ

Склеивает меламиновую бумагу, пропитанную смолой и изделия из МДФ. Благодаря прозрачной плёнке и быстрому высыханию используется для приклеивания ковров, плёнок, картона, войлока и бумаги к дереву, металлу и ДСП. Подходит для материалов, требующих достаточного открытого времени. На лёгких материалах создаёт плёночный эффект, как у двусторонней липкой ленты.

УПАКОВКА	ЦВЕТ	КОРОБКА	ПОДДОН
500 ml Жестяная банка	Желтый	24 шт.	100 кор.



**mitreapel®** **apel tutkal®**

Отличная адгезия, отличный результат



СИЛИКОНЫ, МАСТИКИ И КЛЕИ

## ■ Универсальный герметик

# SS700



Apel Универсальный герметик — однокомпонентный герметик и наполнитель на основе 100% силикона, предназначенный для широкого спектра применений. Обеспечивает прочную адгезию к непористым материалам, таким как стекло, дерево, металл, плитка, паркет, ПВХ и другие строительные поверхности. Идеально подходит для герметизации и заполнения швов, а также защиты от воды и ветра.

### ХАРАКТЕРИСТИКИ

- 100% силикон
- Высокий коэффициент удлинения
- Эластичный, не теряет гибкости после отверждения
- Содержит защитные компоненты против плесени и грибка
- Отверждается по ацетоксильной системе
- Отличная адгезия даже к глянцевым поверхностям
- Не рекомендуется для приклеивания зеркал (может вызвать коррозию амальгамы); для этого используйте MC700 / MG740
- Тиксотропный — не стекает с вертикальных поверхностей

### ОБЛАСТИ ПРИМЕНЕНИЯ

Применяется для монтажа стекла, заполнения швов между плитками, герметизации ванных комнат (раковин, унитазов, душевых кабин), уплотнения стыков дверных и оконных рам, а также в других общестроительных и монтажных работах.



КОД ПРОДУКТА	УПАКОВКА	ЦВЕТ	КОРОБКА	ПОДДОН
SS701	280 g / 250 ml Картридж	Прозрачный	30 шт.	96 кор.
SS711	280 g / 250 ml Картридж	Белый	30 шт.	96 кор.
SS721	280 g / 250 ml Картридж	Черный	30 шт.	96 кор.
SS731	280 g / 250 ml Картридж	Серый	30 шт.	96 кор.
SS741	280 g / 250 ml Картридж	Коричневый	30 шт.	96 кор.
SS700	320 g / 280 ml Картридж	Прозрачный	30 шт.	96 кор.
SS710	320 g / 280 ml Картридж	Белый	30 шт.	96 кор.
SS720	320 g / 280 ml Картридж	Черный	30 шт.	96 кор.
SS703	50g Блистер	Прозрачный	24 шт.	96 кор.

## ■ Силикон для душевых кабин

# SC700



Apel Силикон для душевых кабин — высококачественный однокомпонентный герметик и клей, предназначенный для использования в зонах с постоянным воздействием воды, таких как душевые кабины, ванны, раковины. Благодаря специальной формуле не темнеет со временем и предотвращает появление плесени, грибка и бактерий.

### ХАРАКТЕРИСТИКИ

- Высокий коэффициент удлинения
- Эластичный, сохраняет гибкость после отверждения
- Водостойкий
- Содержит защиту от грибка и плесени
- Отличная адгезия даже к глянцевым поверхностям
- Тиксотропный — не стекает по вертикальным поверхностям
- Не темнеет со временем

### ОБЛАСТИ ПРИМЕНЕНИЯ

Применяется для сборки и установки душевых кабин, герметизации ванных комнат, ванн, раковин, плитки, находящихся под воздействием влаги или воды. Обеспечивает превосходное заполнение и сцепление.



КОД ПРОДУКТА	УПАКОВКА	ЦВЕТ	КОРОБКА	ПОДДОН
SC700	320 g / 280 ml Картридж	Прозрачный	24 шт.	80 кор.
SC710	320 g / 280 ml Картридж	Белый	24 шт.	80 кор.

## ■ СИЛИКОН ДЛЯ АКВАРИУМА

# AS700



Aquarium Silicone—100% силиконовый герметик без растворителей и вредных веществ, полностью безопасный для живых организмов. Предназначен для сборки, герметизации и ремонта аквариумов, а также для склеивания стеклянных конструкций.

### ХАРАКТЕРИСТИКИ

- 100% силикон
- Быстрое отверждение
- После отверждения безопасен для рыб и других живых организмов
- Высокая физическая прочность и отличная адгезия
- Отверждается по ацетоксильной системе
- Безвреден при постоянном контакте с водой

### ОБЛАСТИ ПРИМЕНЕНИЯ

Используется для сборки, герметизации и ремонта аквариумов. Подходит также для склеивания и герметизации стеклянных конструкций, витрин, а также для уплотнения вокруг алюминиевых дверей и окон.



УПАКОВКА	ЦВЕТ	КОРОБКА	ПОДДОН
310 ml Картридж	Прозрачный	24 шт.	80 кор.

## ■ ВЫСОКОТЕМПЕРАТУРНЫЙ СИЛИКОН

# GM700



Apel GM700 RTV Silicone — высокоэффективный силикон, разработанный для склеивания, герметизации, изоляции и ремонта в условиях воздействия высоких температур. Идеально подходит для герметизации строительных швов, подвергающихся воздействию высоких температур.

### ХАРАКТЕРИСТИКИ

- Постоянно выдерживает до 250 °C, кратковременно — до 300 °C
- 100% силикон без растворителей
- Отверждается по ацетоксильной системе, образуя гибкий герметик
- Обладает высокой прочностью и быстро схватывается
- После отверждения сохраняет эластичность в диапазоне от -40 °C до +250 °C
- Не усаживается и не становится хрупким
- Не растрескивается
- Красный цвет

### ОБЛАСТИ ПРИМЕНЕНИЯ

Используется для герметизации и склеивания в моторных отсеках автомобилей и других транспортных средств. Применяется в отопительных системах, герметизации печей, нагревательных приборов, насосов и двигателей, дымоходов, бойлеров, бытовой техники и т.д.



КОД ПРОДУКТА	УПАКОВКА	ЦВЕТ	КОРОБКА	ПОДДОН
GM700	310 ml Картридж	Красный	24 шт.	80 кор.
GM710	50 г Блистер	Черный	24 шт.	96 кор.



Apel Siliconized Acrylic Sealant —акриловый герметик на водной основе модифицированный силиконом. Обеспечивает повышенную гибкость и устойчивость к растрескиванию. Объединяя свойства акрила с улучшенной формулой, обеспечивает более стойкое и долговечное заполнение.

#### ХАРАКТЕРИСТИКИ

- Без запаха
- Легко очищается
- Гибкий
- Устойчив к ультрафиолету
- Содержит защиту от плесени и грибка

#### ОБЛАСТИ ПРИМЕНЕНИЯ

Используется для заполнения зазоров между строительными материалами: бетон, дерево, ПВХ, кирпич, плитка, паркет, плинтусы и пр., а также в компенсационных швах, трещинах, малоподвижных соединениях и стыках столярных изделий со стенами.

УПАКОВКА	ЦВЕТ	КОРОБКА	ПОДДОН
500 g Картридж	Белый	30 шт.	96 кор.
500 g Картридж	Серый	30 шт.	96 кор.
500 g Картридж	Золотой дуб	30 шт.	96 кор.
500 g Картридж	Черный	30 шт.	96 кор.



## ■ Акриловые Жидкие Гвозди

# МК200



Apel Акриловые жидкие гвозди —однокомпонентный клей на акриловой основе с наполнителем. Применяется в строительстве для надежного склеивания различных материалов, таких как дерево, ПВХ, металл, алюминий и другие строительные элементы.

### ХАРАКТЕРИСТИКИ

- Не содержит растворителей и летучих веществ
- Обладает способностью заполнять зазоры
- Поддаётся окраске
- Склеивает различные типы материалов

### ОБЛАСТИ ПРИМЕНЕНИЯ

Используется в расширительных швах между сборными элементами зданий, при монтаже деревянных, ПВХ-, железных и алюминиевых рам, в местах соединения рам с отделочными материалами, подоконниками и другими строительными элементами. Применяется в зонах стыковки алюминиевых кровельных и фасадных плит, а также для заделки трещин перед покраской.



УПАКОВКА	ЦВЕТ	КОРОБКА	ПОДДОН
500 г Картридж	Белый	30 шт.	96 кор.

## ■ Клей для пенополистирола

# МК250



Apel Клей для пенополистирола — это однокомпонентный акриловый монтажный клей, предназначенный для фиксации пенополистирольных плит и аналогичных декоративных элементов к стенам, потолкам и другим поверхностям в закрытых помещениях. Не содержит растворителей, не имеет запаха и безопасен для использования внутри помещений. Обладает устойчивостью к плесени, грибку и бактериям.

### ХАРАКТЕРИСТИКИ

- Отлично заполняет зазоры и сцепляется с неровными поверхностями
- Не содержит растворителей
- Без запаха
- Может окрашиваться после высыхания
- Устойчив к плесени, грибку и бактериям

### ОБЛАСТИ ПРИМЕНЕНИЯ

Применяется для крепления потолочных пенополистирольных плит, плинтусов и других декоративных элементов. Подходит для любых отделочных работ внутри помещений, где требуется надежная фиксация без запаха.



УПАКОВКА	ЦВЕТ	КОРОБКА	ПОДДОН
500 г Картридж	Белый	24 шт.	80 кор.



Apel Химический анкер — однокомпонентная система крепления на полиэфирной основе, предназначенная для вертикального и горизонтального монтажа в строительстве. Обеспечивает прочное и надёжное соединение с такими материалами, как бетон, полнотелый и пористый кирпич, газобетон, натуральный камень, мрамор, гранит и скальные породы. Обладает высокой прочностью и стойкостью к тяжёлым нагрузкам.

#### ХАРАКТЕРИСТИКИ

- Высокая механическая прочность
- Тиксотропный — не стекает по вертикальным поверхностям
- Не меняет цвет со временем
- Применим к бетону и различным видам каменных поверхностей
- Подходит для анкерования в отверстия разных размеров
- Лёгок в применении

#### ОБЛАСТИ ПРИМЕНЕНИЯ

Используется в зонах, где требуется высокая прочность крепления: при монтаже металлических конструкций на бетон, полнотелый и пористый кирпич, газобетон, мрамор, гранит, а также для анкерования и крепления в твёрдых основаниях.



УПАКОВКА	ЦВЕТ	КОРОБКА	ПОДДОН
571 g Картридж	Серый	20 шт.	75 кор.



Полиуретановый герметик — однокомпонентный герметик на основе полиуретана, отверждающийся при контакте с влажностью воздуха. Устойчив к влаге, воде и воздействию ультрафиолетовых лучей, не даёт усадки со временем. Обладает отличной адгезией к цементным и кирпичным поверхностям, керамике, дереву, стеклу, оцинкованному и окрашенному металлу, а также ко многим видам пластика.

#### ХАРАКТЕРИСТИКИ

- Поддается окраске
- Тиксотропный — не течёт на вертикальных поверхностях
- Не липнет после отверждения, не притягивает грязь
- Отверждается без образования пузырей
- Не даёт усадки
- Лёгок в нанесении

#### ОБЛАСТИ ПРИМЕНЕНИЯ

Применяется для герметизации швов между строительными элементами, укладки кровельной черепицы, монтажа ПВХ-оконных рам, заполнения зазоров между рамами и стенами при установке деревянных окон и дверей, соединения элементов сборных конструкций. Эффективен для герметизации соединений водосточных труб и желобов, а также для заполнения компенсационных швов между бетонными блоками и другими элементами фасада.



КОД ПРОДУКТА	УПАКОВКА	ЦВЕТ	КОРОБКА	ПОДДОН
PM400	330 g Металлический картридж	Белый	12 шт.	210 кор.
PM401	330 g Металлический картридж	Черный	12 шт.	210 кор.
PM402	330 g Металлический картридж	Серый	12 шт.	210 кор.
PM400S	600 ml Сосиска	Белый	20 шт.	60 кор.
PM410S	600 ml Сосиска	Серый	20 шт.	60 кор.
PM420S	600 ml Сосиска	Черный	20 шт.	60 кор.

**mitreapel®** **apel tutkal®**

Отличная адгезия, отличный результат



Гибридные клеи



Отсканируйте QR-код, чтобы увидеть области применения



Apel Proseries High Tack — однокомпонентный клей-герметик на основе гибридной полимерной технологии с исключительно высокой начальной адгезией. Не требует предварительной подготовки поверхности и обеспечивает мгновенное сцепление даже с тяжёлыми строительными материалами. Подходит для любых погодных условий, применяется внутри и снаружи помещений.

#### ХАРАКТЕРИСТИКИ

- Очень высокая начальная адгезия (время прижима 10–15 секунд)
- Быстро отверждается
- Не даёт усадки, сохраняет эластичность
- Тиксотропный — не течёт по вертикальным поверхностям
- Склеивает материалы различных типов (пористые и непористые)
- Устойчив к воде, влаге и температуре
- Может окрашиваться
- Не образует плесени и бактерий
- Не требует дополнительной подготовки поверхности

#### ОБЛАСТИ ПРИМЕНЕНИЯ

Используется для монтажа и фиксации тяжёлых строительных материалов, крепления без сверления (карнизы, ручки, крючки и т.п.), заполнения швов и трещин. Эффективен при герметизации и изоляции в ванных комнатах, на оконных и дверных откосах, в душевых и фасадных зонах. Подходит для камня, кирпича, бетона, ПВХ, стекла, алюминия, дерева, резины, металла и других материалов.

УПАКОВКА	ЦВЕТ	КОРОБКА	ПОДДОН
290 ml Картридж	Белый	12 шт.	210 кор.
75 ml Блистер	Белый	36 шт.	64 кор.



## ■ ПРОЗРАЧНЫЙ ПОЛИМЕР PROSERIES

# H640



APEL Proseries Crystal — однокомпонентный высококачественный клей-герметик на основе гибридной технологии. Не содержит растворителей и изоцианатов, безопасен для щелочных и металлических поверхностей, не вызывает коррозии. Применим как внутри, так и снаружи помещений. Идеален для прозрачной герметизации, изоляции и склеивания различных материалов.

### ХАРАКТЕРИСТИКИ

- Абсолютно прозрачный
- Не образует плесени и не поддерживает рост бактерий
- Отличное первичное сцепление, короткое время прижима
- Быстро отверждается
- Не даёт усадки, сохраняет эластичность
- Тиксотропный — не течёт на вертикальных поверхностях
- Склеивает различные материалы
- Устойчив к воздействию воды, влаги и тепла
- Не имеет запаха, безопасен для домашних условий

### ОБЛАСТИ ПРИМЕНЕНИЯ

Применяется для склеивания строительных и отделочных материалов, крепления без сверления (карнизы, крючки, ручки и др.), а также для герметизации и изоляции (душевые кабины, подоконники, оконные и дверные откосы, щели и трещины). Склеивает камень, кирпич, бетон, ПВХ, алюминий, стекло, каменную вату, металл, резину, дерево и др.



УПАКОВКА	ЦВЕТ	КОРОбКА	ПОДДОН
290 ml Картридж	Прозрачный	12 шт.	210 кор.
75 ml Блистер	Прозрачный	36 шт.	64 кор.

## ■ УНИВЕРСАЛЬНЫЙ ПОЛИМЕР PROSERIES

# H650



APEL Proseries Universal — универсальный однокомпонентный клей-герметик нового поколения на основе гибридной полимерной технологии. Обеспечивает отличное первичное сцепление даже на тяжёлых строительных материалах без предварительной подготовки поверхности. Подходит для любых погодных условий, устойчив к влаге, воде и перепадам температуры. Идеален для внутреннего и наружного применения.

### ХАРАКТЕРИСТИКИ

- Отличное первичное сцепление, короткое время прижима (10–15 секунд)
- Быстрое отверждение
- Не даёт усадки, сохраняет эластичность
- Тиксотропный — не течёт на вертикальных поверхностях
- Склеивает различные материалы (пористые и непористые)
- Устойчив к воде, влаге и температуре
- Не образует плесени и грибка
- Может окрашиваться
- Не требует предварительной обработки поверхности

### ОБЛАСТИ ПРИМЕНЕНИЯ

Применяется для монтажа и фиксации тяжёлых строительных материалов, а также в быту и на производстве — без сверления и гвоздей (карнизы, крючки, ручки, панели и пр.). Используется для герметизации, заполнения трещин, уплотнения в душевых, откосах, дверных и оконных проёмах. Подходит для склеивания камня, кирпича, бетона, ПВХ, алюминия, стекла, металла, дерева, резины, минеральной ваты и других поверхностей.



УПАКОВКА	ЦВЕТ	КОРОбКА	ПОДДОН
290 ml Картридж	Белый	12 шт.	210 кор.
75 ml Блистер	Белый	36 шт.	64 кор.

## ■ Клей для зеркал и остекления

# MG740



Apel MG740 Клей для зеркал и остекления — однокомпонентный клей и герметик нового поколения на основе 100% гибридной полимерной технологии. Не содержит растворителей и изоцианатов, не имеет запаха, безопасен для здоровья и окружающей среды. Обеспечивает быстрое достижение высокой прочности и обладает отличным первичным сцеплением. Подходит для всех типов поверхностей — гладких, пористых и непористых. Не вызывает коррозии зеркального покрытия, сохраняет эластичность и не даёт усадки со временем.

### ХАРАКТЕРИСТИКИ

- Не вызывает коррозии зеркального слоя, не изменяет цвет и оттенок
- Без растворителей, безопасен для здоровья
- Основан на 100% гибридной полимерной технологии
- Быстро отверждается
- Обладает высокой эластичностью
- Устойчив к вибрации и механическим воздействиям
- Не имеет неприятного запаха ни до, ни после отверждения
- Отличное первичное сцепление, короткое время прижима
- Не даёт усадки после полимеризации
- Тиксотропный — не течёт по вертикальным поверхностям

### ОБЛАСТИ ПРИМЕНЕНИЯ

Применяется для монтажа зеркал и стеклянных панелей, а также для герметизации и заполнения швов в помещениях с ограниченной вентиляцией и там, где нежелательны запахи. Подходит для остекления и внутренних отделочных работ.



УПАКОВКА	ЦВЕТ	КОРОБКА	ПОДДОН
290 ml Картридж	Прозрачный	12 шт.	210 кор.

## ■ Клей для паркета

# H2000



Apel Клей для паркета — это однокомпонентный клей, разработанный по гибридной технологии. Обладает высокой прочностью и обеспечивает дополнительную тепло- и звукоизоляцию. Идеально подходит для укладки паркета и других напольных покрытий. Лёгок в применении, особенно при нанесении шпателем, и устойчив к воздействию воды, влаги и температуры.

### ХАРАКТЕРИСТИКИ

- Прост в использовании
- Высокая производительность при нанесении шпателем
- Не даёт усадки после отверждения
- Устойчив к воде, влаге и теплу
- Не образует плесени и грибка

### ОБЛАСТИ ПРИМЕНЕНИЯ

Применяется для приклеивания массивного и ламинированного паркета. Подходит для монтажа напольных покрытий в жилых, коммерческих и общественных помещениях.



УПАКОВКА	ЦВЕТ	КОРОБКА	ПОДДОН
10 kg Ведро	Белый	-	64 шт.
25 kg Ведро	Белый	-	27 шт.

**mitreapel® apel tutkal®**

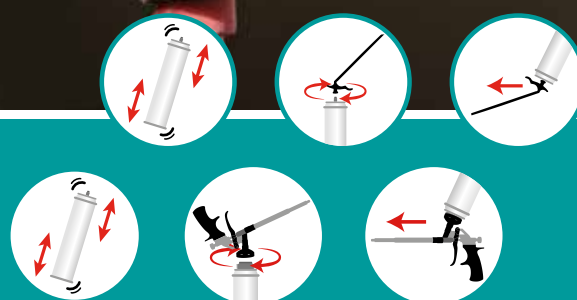
Отличная адгезия, отличный результат



Полиуретановые пены



Отсканируйте QR-код, чтобы увидеть области применения



Apel PF310 Полиуретановая монтажная пена —однокомпонентная пена, отверждающаяся под действием влаги. Обеспечивает отличную тепло- и звукоизоляцию. Подходит для монтажа и заполнения зазоров.

#### ХАРАКТЕРИСТИКИ

- После отверждения не расширяется и не усаживается, сохраняет стабильный объем
- Отлично заполняет зазоры и обладает высокой адгезией
- Отверждается от влажности воздуха, повышенная влажность ускоряет отверждение и делает структуру жестче
- Обеспечивает тепло- и звукоизоляцию
- После отверждения может быть отшлифована, подрезана, зашпаклевана и окрашена
- Не пропускает воду и устойчива к биологической порче
- Устойчива к УФ-лучам
- Не содержит пропеллентов, разрушающих озоновый слой

#### ОБЛАСТИ ПРИМЕНЕНИЯ

Монтаж дверных и оконных коробок, заполнение трещин, пустотелых конструкций, изоляция электропроводки и газопроводов, теплоизоляция труб центрального отопления.

КОД ПРОДУКТА	УПАКОВКА	ЦВЕТ	КОРОБКА	ПОДДОН
PF310	850 г Жестяная банка с трубочкой	Желтый	12 шт.	60 кор.
PF311	850 г Жестяная банка под пистолет		12 шт.	60 кор.
PF312	650 г Жестяная банка с трубочкой		12 шт.	80 кор.
PF321	600 г Жестяная банка с трубочкой		12 шт.	80 кор.





Apel PF400 Акустическая и тепловая изоляционная пена — однокомпонентная полиуретановая пена, обеспечивающая высокую тепло- и звукоизоляцию. Является эффективной альтернативой традиционным изоляционным материалам, таким как минеральная вата, стекловата и пенополистирол. Затвердевает под действием влажности воздуха. Имеет однородную открытопористую структуру, подходит для горизонтального распыления благодаря специальной насадке.

#### ХАРАКТЕРИСТИКИ

- В отличие от традиционных материалов, не оставляет зазоров и стыков, легко наносится даже в труднодоступных местах
- Отличная теплоизоляция — экономия энергии
- Обеспечивает акустическую изоляцию
- Не требует механического крепления (дюбелей, шурупов и пр.)
- Поддается окраске
- Имеет однородную открытопористую структуру

#### ОБЛАСТИ ПРИМЕНЕНИЯ

Отлично сцепляется со всеми строительными материалами: металл, гипсокартон, бетон, OSB, газобетон, кирпич, камень. Применяется на фасадах, чердаках, крышах, откосах окон и дверей, стенах, полах, балконах, межэтажных перекрытиях. Также подходит для теплоизоляции цистерн, лодок, яхт, прицепов и кузовов.



УПАКОВКА	ЦВЕТ	КОРОбКА	ПОДДОН
930 г Жестяная банка	Желтый	12 шт.	80 кор.



Apel PF370 Пена для дверей и окон — однокомпонентная монтажная пена с низким коэффициентом расширения, отверждающаяся под действием влаги. Специально разработана для установки дверных и оконных коробок. Обеспечивает полное заполнение зазоров без риска деформации конструкций благодаря контролируемому расширению.

#### ХАРАКТЕРИСТИКИ

- Отлично заполняет зазоры и обладает высокой адгезией
- Отверждается за счёт влажности воздуха
- После отверждения не расширяется и не сжимается
- Увеличивается максимум в 2 раза от первоначального объёма
- После отверждения можно шлифовать, подрезать, окрашивать

#### ОБЛАСТИ ПРИМЕНЕНИЯ

Идеальна для монтажа дверных и оконных коробок. Также используется для заполнения трещин, пустотелых конструкций, теплоизоляции труб отопления, изоляции электропроводки и газовых систем. Подходит для общего заполнения зазоров в строительстве и ремонте.



УПАКОВКА	ЦВЕТ	КОРОбКА	ПОДДОН
850 г Жестяная банка	Желтый	12 шт.	60 кор.



Apel PF380 Огнестойкая полиуретановая пена —однокомпонентная самозатухающая монтажная пена, соответствующая классу B2 по DIN EN 4102 и сертифицированная как класс E по TSE 13501. Предназначена для монтажа, изоляции и заполнения с соблюдением требований противопожарной безопасности.

### ХАРАКТЕРИСТИКИ

- Замедляет распространение огня, соответствует противопожарным стандартам
- Не расширяется после отверждения — сохраняет стабильную форму
- Отличная заполняемость и высокая адгезия
- Отверждается под действием влажности воздуха
- Обеспечивает тепло- и звукоизоляцию
- После отверждения может быть подрезана, отшлифована, зашпаклёвана и окрашена

### ОБЛАСТИ ПРИМЕНЕНИЯ

Используется при монтаже дверных, оконных и противопожарных конструкций, в том числе в общественных и коммерческих зданиях (гостиницы, больницы, школы, торговые центры). Применяется для герметизации проёмов и трещин, изоляции труб горячего/холодного водоснабжения и электросетей. Идеальна для объектов, где требуется высокая степень противопожарной защиты.



УПАКОВКА	ЦВЕТ	КОРОБКА	ПОДДОН
850 г Жестяная банка	Желтый	12 шт.	60 кор.



Apel Mega Foam —однокомпонентная пена с высокой производительностью, отверждающаяся под воздействием влажности воздуха. За счёт своей формулы позволяет достичь объема до 50–60 литров. Экономичный продукт.

### ХАРАКТЕРИСТИКИ

- Высокая производительность
- До 50% выше эффективности по сравнению со стандартными пенами
- Быстрое отверждение и отличное заполнение
- Высокая стабильность
- Не вызывает деформации дверных и оконных коробок
- Шлифуется, подрезается, окрашивается
- Лёгкое применение
- Устойчива к УФ-лучам

### ОБЛАСТИ ПРИМЕНЕНИЯ

Монтаж дверных и оконных коробок, заполнение пустот, изоляция электропроводки и газопроводов, теплоизоляция труб центрального отопления.



УПАКОВКА	ЦВЕТ	КОРОБКА	ПОДДОН
1000 г Жестяная банка	Желтый	12 шт.	64 кор.



Apel PF330 Клей пена — однокомпонентный полиуретановый клей, отверждающийся под воздействием влаги. Наносится с помощью монтажного пистолета. Предназначен для приклеивания теплоизоляционных плит EPS, XPS и аналогичных материалов к различным основаниям. Также используется как наполнитель. Удобен и практичен в применении по сравнению с традиционными клеевыми смесями.

### ХАРАКТЕРИСТИКИ

- После отверждения сохраняет стабильный объём — не расширяется и не усаживается
- Отверждается за счёт влажности воздуха, при повышенной влажности процесс ускоряется
- Обеспечивает надёжную тепло- и звукоизоляцию
- Отверждённую пену можно подрезать, шлифовать, шпаклевать и окрашивать
- Устойчива к ультрафиолету
- Не содержит пропеллентов, разрушающих озоновый слой
- Обеспечивает отличную адгезию к различным строительным материалам
- Удобна в хранении и нанесении
- Подходит для внутренних и наружных работ

### ОБЛАСТИ ПРИМЕНЕНИЯ

Используется для приклеивания теплоизоляционных плит (EPS, XPS) к стенам, заполнения зазоров между панелями, установки окон и дверей, герметизации трещин, а также для изоляции электрических и газовых систем.



УПАКОВКА	ЦВЕТ	КОРБОКА	ПОДДОН
950 г Жестяная банка	Синий	12 шт.	80 кор.



Apel полиуретановая монтажная пена — однокомпонентный клейкий и заполняющий материал, который отверждается при взаимодействии с влагой из воздуха. Разработана по специальной формуле для эффективного заполнения широких зазоров.

### ОСОБЕННОСТИ

- После отверждения объём не изменяется, сохраняет стабильную структуру.
- Применяется для заполнения широких зазоров.
- Отверждается за счёт влаги в воздухе; при повышенной влажности скорость отверждения увеличивается и образуется более жёсткая структура.
- Обеспечивает тепло- и звукоизоляцию.
- Затвердевшую пену легко срезать, строгать, наносить на неё штукатурку и окрашивать
- Водонепроницаема, устойчива к образованию плесени и бактерий.

### ОБЛАСТИ ПРИМЕНЕНИЯ

Используется при монтаже дверных и оконных коробок, для заполнения трещин и пустот. Подходит для теплоизоляции электрических и газовых коммуникаций, а также для изоляции горячих водопроводных труб в системах отопления и котельных.



КОД ПРОДУКТА	УПАКОВКА	ЦВЕТ	КОРБОКА	ПОДДОН
PF210	840 г Жестяная банка с трубкой	Желтый	12 шт.	60 кор.
PF212	600 г Жестяная банка с трубкой		12 шт.	60 кор.

# apel®

**КЛЕИТ**

**ФИКСИРУЕТ**

**ИЗОЛИРУЕТ**



**mitreapel® apel tutkal®**

Отличная адгезия, отличный результат



Технические аэрозоли



Отсканируйте QR-код, чтобы увидеть области применения



APEL BK40 — многофункциональный аэрозоль, предотвращающий коррозию металлических поверхностей. Он защищает, удаляет влагу, смазывает, очищает ржавчину и устраняет механические заедания. Не подвержен воздействию пыли и загрязнений благодаря силикон-свободной формуле.

**ХАРАКТЕРИСТИКИ**

- Устраняет скрипы
- Проникает в труднодоступные места благодаря специальной насадке
- Отличная проникающая способность
- Не содержит силикона
- Вытесняет влагу
- Очищает и защищает
- Удаляет ржавчину
- Облегчает удаление жира

**ОБЛАСТИ ПРИМЕНЕНИЯ**

Используется для смазки цепей, гаек, болтов, устранения скрипа петель (дверей, мебели), освобождения заевших и заржавевших деталей, защиты от коррозии, очистки вытяжек и вентиляционных решёток, а также устранения любых механических заеданий.

УПАКОВКА	ЦВЕТ	КОРОБКА	ПОДДОН
200 ml Жестяная банка	Прозрачный	24 шт.	96 кор.
400 ml Жестяная банка		24 шт.	64 кор.



## ■ Герметизирующий Спрей

BK70



Apel BK70 Герметизирующий спрей — резиновое защитное покрытие в виде аэрозоля, предназначенное для устранения протечек, герметизации трещин и создания водонепроницаемого слоя. Образует прочную, эластичную и устойчивую к влаге плёнку на различных типах поверхностей. Обеспечивает надёжную защиту даже в самых сложных погодных условиях.

### ХАРАКТЕРИСТИКИ

- Обеспечивает полную герметичность
- Не подвержен воздействию воды и влаги
- Быстро высыхает
- Равномерно распределяется по поверхности
- Устойчив к износу, перепадам температуры и внешним воздействиям

### ОБЛАСТИ ПРИМЕНЕНИЯ

Используется на стенах, асфальте, кровельных материалах, алюминии, металле, ПВХ, виниловых фасадах, стекловолокне и других поверхностях. Применяется путём распыления непосредственно на трещины, зазоры, соединения и потенциальные места протечек.



УПАКОВКА	ЦВЕТ	КОРОБКА	ПОДДОН
500 ml Жестяная банка	Прозрачный	12 шт.	49 кор.

## ■ Сварочный Спрей

BK50



Apel BK50 Сварочный спрей предотвращает прилипание сварочных брызг к металлическим поверхностям и сварочному оборудованию. Обеспечивает долговременную защиту, продлевая срок службы деталей и инструментов. Благодаря силикон-свободной формуле поверхность можно окрашивать после применения.

### ХАРАКТЕРИСТИКИ

- Не содержит силикона
- Подходит для последующего окрашивания
- Долговременная защита от сварочных брызг
- Защищает сварочное оборудование
- Готов к применению
- Лёгкость и удобство использования

### ОБЛАСТИ ПРИМЕНЕНИЯ

Используется в процессе сварки для предотвращения прилипания брызг к оборудованию и рабочей поверхности. Особенно эффективен при сварке конструкций, где требуется последующая окраска или обработка.



УПАКОВКА	ЦВЕТ	КОРОБКА	ПОДДОН
400 ml Жестяная банка	Прозрачный	24 шт.	64 кор.

## ■ Разделительный спрей для форм

BK30



Apel BK30 Разделительный спрей для форм — силиконовая аэрозоль-смазка, предотвращающая прилипание материалов к формам при литье под давлением и формовании. Обеспечивает лёгкое извлечение изделий без следов и повреждений.

### ХАРАКТЕРИСТИКИ

- Отличные разделительные и смазывающие свойства
- Благодаря содержанию силикона выдерживает высокие температуры
- Не оставляет следов на поверхности

### ОБЛАСТИ ПРИМЕНЕНИЯ

Применяется в пластиковой, резиновой и аналогичной промышленности при литье и формовании. Облегчает извлечение изделий, предотвращает их залипание и снижает износ форм.



УПАКОВКА	ЦВЕТ	КОРОБКА	ПОДДОН
400 ml Жестяная банка	Прозрачный	24 шт.	64 кор.

## ■ Очиститель Тормозов

BK20



Apel BK20 Очиститель тормозов — аэрозольное средство для быстрой и эффективной очистки элементов тормозной системы транспортных средств от гидравлических масел, смазок, пыли и других загрязнений. Повышает эффективность торможения, устраняя причины загрязнения и скольжения.

### ХАРАКТЕРИСТИКИ

- Быстро испаряется, не оставляя следов
- Не содержит галогенов и ацетона — безопасен для здоровья
- Благодаря специальному клапану может использоваться в любом положении (вертикально, горизонтально, перевёрнуто)
- Не повреждает металлические детали

### ОБЛАСТИ ПРИМЕНЕНИЯ

Применяется для очистки тормозных колодок, барабанов, дисков, цилиндров, суппортов, пружин и других металлических элементов тормозной системы. Эффективно удаляет масляные и пылевые отложения, восстанавливая сцепление рабочих поверхностей и улучшая общую работу тормозной системы.



УПАКОВКА	ЦВЕТ	КОРОБКА	ПОДДОН
500 ml Жестяная банка	Прозрачный	24 шт.	100 кор.

## ■ Проникающее Масло

BK10



Apel BK10 Проникающее масло —аэрозольное средство с антикоррозийным и смазывающим действием, предназначенное для удаления ржавчины, вытеснения влаги и защиты металлических поверхностей. Обеспечивает восстановление подвижности соединений и долговременную защиту от коррозии. Наносится напрямую на ржавые участки.

### ХАРАКТЕРИСТИКИ

- Устраняет влагу и защищает от коррозии
- Содержит дисульфид молибдена (MoS<sub>2</sub>) — снижает трение даже при вибрациях и высоких температурах
- Отлично распределяется по поверхности, обеспечивая полную защиту
- Эффективно проникает в зазоры и труднодоступные места
- Восстанавливает подвижность деталей

### ОБЛАСТИ ПРИМЕНЕНИЯ

Используется для очистки и смазки заржавевших цепей, гаек, болтов, вентилях, винтов, петель, замков и других подвижных соединений. Восстанавливает функциональность деталей, предотвращает повторное окисление и износ.



УПАКОВКА	ЦВЕТ	КОРОБКА	ПОДДОН
200 ml Жестяная банка	Желтый	24 шт.	96 кор.

## ■ Очиститель Полиуретановой Пены

TA300



Apel TA300 Очиститель полиуретановой пены предназначен для удаления незастывших остатков монтажной пены с различных поверхностей. Может также применяться для размягчения клея и очистки клапанов монтажных баллонов. Удобен в использовании — наносится путём распыления непосредственно на загрязнённый участок и удаляется сухой тканью.

### ХАРАКТЕРИСТИКИ

- Готов к применению
- Практичный и удобный в работе
- Эффективно удаляет даже стойкие следы незастывшей пены
- Не оставляет следов и разводов

### ОБЛАСТИ ПРИМЕНЕНИЯ

Используется для очистки случайно загрязнённых поверхностей, удаления незастывших остатков пены, размягчения клеевых отложений, а также для очистки клапанов и дозаторов монтажных баллонов с полиуретановой пеной.



УПАКОВКА	ЦВЕТ	КОРОБКА	ПОДДОН
500 ml Жестяная банка	Желтый	24 шт.	60 кор.

## ■ Полироль для глянцевых поверхностей

# TA200



Mitreapel TA200 Полироль для глянцевых поверхностей — очищающее и освежающее средство для мебели с глянцевыми покрытиями. Безопасно очищает поверхность, придаёт блеск и оставляет приятный аромат натуральной сосны. Подходит для домашнего и офисного использования.

### ХАРАКТЕРИСТИКИ

- Практичный и экономичный в использовании
- Возвращает блеск кухонной мебели и бытовой технике
- Освежает воздух благодаря аромату натуральной сосны

### ОБЛАСТИ ПРИМЕНЕНИЯ

Используется для очистки и полировки кухонных шкафов и дверей, глянцевых мебельных фасадов, панелей автомобилей, приборных панелей и других глянцевых поверхностей.



УПАКОВКА	ЦВЕТ	КОРОБКА	ПОДДОН
200 ml Жестяная банка	Прозрачный	24 шт.	96 кор.

## ■ Очиститель Клея

# TA100



Apel TA100 Очиститель клея предназначен для эффективного размягчения и удаления остатков цианоакрилатных клеев с различных поверхностей. Готов к применению, распыляется непосредственно на загрязнённый участок.

### ХАРАКТЕРИСТИКИ

- Практичный и эффективный в использовании
- Содержит растворители — применять только в хорошо проветриваемых помещениях
- После использования помещение следует проветрить
- Наносится с расстояния около 25 см
- Остатки клея удаляются чистой тканью круговыми движениями

### ОБЛАСТИ ПРИМЕНЕНИЯ

Используется для удаления остатков цианоакрилатных (супер) клеев с поверхностей после склеивания. Подходит для мастерских, производственных и бытовых условий, где требуется точечная очистка клеевых загрязнений.



УПАКОВКА	ЦВЕТ	КОРОБКА	ПОДДОН
200 ml Жестяная банка	Прозрачный	24 шт.	96 кор.

**mitreapel®** **apel tutkal®**

Отличная адгезия, отличный результат

**PUR реактивные клеи-расплавы**



# КЛЕИ-РАСПЛАВЫ

Для Ламинирования Плоских Поверхностей

Производство панелей меняется с появлением реактивного полиуретанового клея серии PURFact®

Тщательно разработанные в нашем современном научноисследовательском центре рецептуры для всех технологических процессов. Почувствуйте высокое качество в производстве вашего товара с клеем-расплавом серии **PURFact®** Серия реактивных клеев-расплавов, тщательно разработанная с учетом опыта и отзывов клиентов .



**PURFact®** оптимизирован для работы в любых погодных условиях, устойчив к высокой влажности и высоким температурам и подходит для различных видов фольги. **PURFact®** незаменимый клей представленный в различных вариациях.

## Серия PURFact® 101 - Для плоского ламинирования

Новое поколение **PURFact® 101** и **PURFact® 103** рекомендуется для ламинирования поверхностей. Его можно наносить на такие поверхности, как дерево, МДФ, ДСП, алюминий, сталь, стеклопластик, ПК. Специально разработанный для валовых аппликаторов, **PURFact® 101** используется для нанесения на гладкие поверхности пленки типа ПВХ, АБС, ПЭТ, ПММА и ПК.

**PURFact® 102** разработан для использования на оборудовании с сопловым типом нанесения. Благодаря отличной смачиваемости поверхности и однородному распределению он равномерно и идеально распределяется по всей поверхности панели. Это обеспечивает одинаковую прочность сцепления термопластичных пленок по всей поверхности панели. Как и **PURFact® 101**, он совместим с пленками с различными свойствами, такими как ПВХ, АБС, ПЭТ, ПММА. Общие свойства клеев **PURFact® 101**, **PURFact® 102** и **PURFact® 103**:

- Высокая стойкость к тепловому размыканию,
- Высокая влагостойкость - и водостойкость,
- Применима к оборудованию с роликовыми и щелевыми - сопловыми насадками,
- Склеивает различные виды материалов.
- Идеально подходит для помещений с очень высокой адгезией.



## Серия PURFact® 141 - Для кромкооблицовочного склеивания

		PURFact® 141.02
Температура применения (°C)		120 – 140
Температура размягчения (°C)		65 ± 5
Вязкость (мПа·с)	120°C	65.000 ± 15.000
	130°C	60.000 ± 10.000
	140°C	55.000 ± 5.000
Плотность (г/см³)		1,10
Время открытия 25°C (ми-нут)		1
Цвет		прозрачный

Различные типы кромок, такие как Шпон, ПВХ, АБС, используются для украшения открытых деревянных углов панелей, после изменения размеров в соответствии с потребностями клиента. Существует несколько вариантов клея для склеивания кромок к панели, но PUR Hotmelt — лучший вариант с точки зрения долговечности, стойкости, производительности и визуальной привлекательности. Вот почему мы разработали серию **PUR Fact® 141**, чтобы обеспечить наилучшее качество склеивания облицовки кромок. Beta Kimya предлагает коммерчески доступный вариант PURFact, который имеет низкую вязкость, что позволяет снизить потребность оборудования в нагреве. Соответствует требованиям открытого времени применения, благодаря своей прочности адгезии до и после отвердевания.



## PURFact® Семейство ламината для плоских поверхностей деревянной мебели

	PURFact® 101.00	PURFact® 101.10	PURFact® 101.20	PURFact® 101.30	PURFact® 102.00	PURFact® 103.00	PURFact® 103.10	
Температура применения (°C)	120 – 140	120 – 140	120 – 140	120 – 140	120 – 140	120 – 140	120 – 140	
Температура размягчения (°C)	55 ± 5	55 ± 5	55 ± 5	55 ± 5	55 ± 5	55 ± 5	55 ± 5	
Вязкость (мПа·с)	120°C	25.000 - 40.000	25.000 - 40.000	15.000 - 25.000	15.000 - 35.000	35.000 - 45.000	14.000 - 20.000	25.000 - 45.000
	130°C	20.000 - 30.000	20.000 - 30.000	10.000 - 20.000	10.000 - 20.000	20.000 - 30.000	8.000 - 12.000	20.000 - 30.000
	140°C	15.000 - 25.000	15.000 - 25.000	5.000 - 15.000	7.000 - 13.000	15.000 - 25.000	4.000 - 8.000	10.000 - 20.000
Плотность (г/см³)	1,10	1,10	1,10	1,10	1,10	1,10	1,10	
Время открытия 25°C (ми-нут)	4-7	3-6	3-4	1-2	1-2	8-15	4-7	
Поверхности для ламинирования	Деревянные поверхности, такие как МДФ, ДСП, фанера	Деревянные поверхности, такие как МДФ, ДСП, фанера	Деревянные поверхности, такие как МДФ, ДСП, фанера	Деревянные поверхности, такие как МДФ, ДСП, фанера	Деревянные поверхности, такие как МДФ, ДСП, фанера	Деревянные поверхности, такие как МДФ, ДСП, фанера	Деревянные поверхности, такие как МДФ, ДСП, фанера	
Виды фольги	ПВХ, ПЭТ, АБС, ПММА, ПК	ПВХ, ПЭТ, АБС, ПММА, ПК	ПВХ, ПЭТ, АБС, ПММА, ПК	ПВХ, ПЭТ, АБС, ПММА, ПК	ПВХ, ПЭТ, АБС, ПММА, ПК	ПВХ, ПЭТ, АБС, ПММА, ПК	ПВХ, ПЭТ, АБС, ПММА, ПК	



## Серия PURFact® 121 - Для укутывания профиля

Семейство **PURFact® 121** - это реактивные полиуретановые клеи для укутывания профилей. Это разновидность клея-расплава, используемого путем расплавления при заданной температуре в полностью автоматических профилеупаковочных машинах и полуавтоматических машинах. Это промышленные клеи для укутывания всех видов профилей из МДФ (плинтуса, молдинги, двери, шкафы, рейки и т.д.) декоративными пленками и бумагой, такими как ПВХ, АБС, НРЛ, ламинат. Вступает в реакцию с влагой воздуха и материала и дает положительные результаты на грунтованных и негрунтованных материалах. Благодаря высокой начальной адгезии не отслаивается от приклеиваемой поверхности. После завершения реакции образует постоянную адгезию.

Он обеспечивает очень прочное сцепление с небольшим усилием на углах и радиальных кромках профилей.

Готовый продукт образует гладкую поверхность. Профиль с покрытием устойчив к влаге, воде, нагреву и абразивному воздействию.

Реактивные клеи-расплавы серии **PURFact®**, прошедшие испытания в различных условиях работы оборудования и окружающей среды, предлагают наиболее оптимальную формулу, обеспечивающую максимальную адаптацию к условиям работы и оборудованию, гарантируя идеальный результат.

Клеи для укутывания профиля **PURFact® 121.10** и **PURFact® 121.11** с такими опциями, как длительное и короткое время открытия, - это один из вариантов, который вы можете выбрать для эффективного и высококачественного производства.

Подробную информацию можно найти на сайте

[www.purfact.com](http://www.purfact.com).



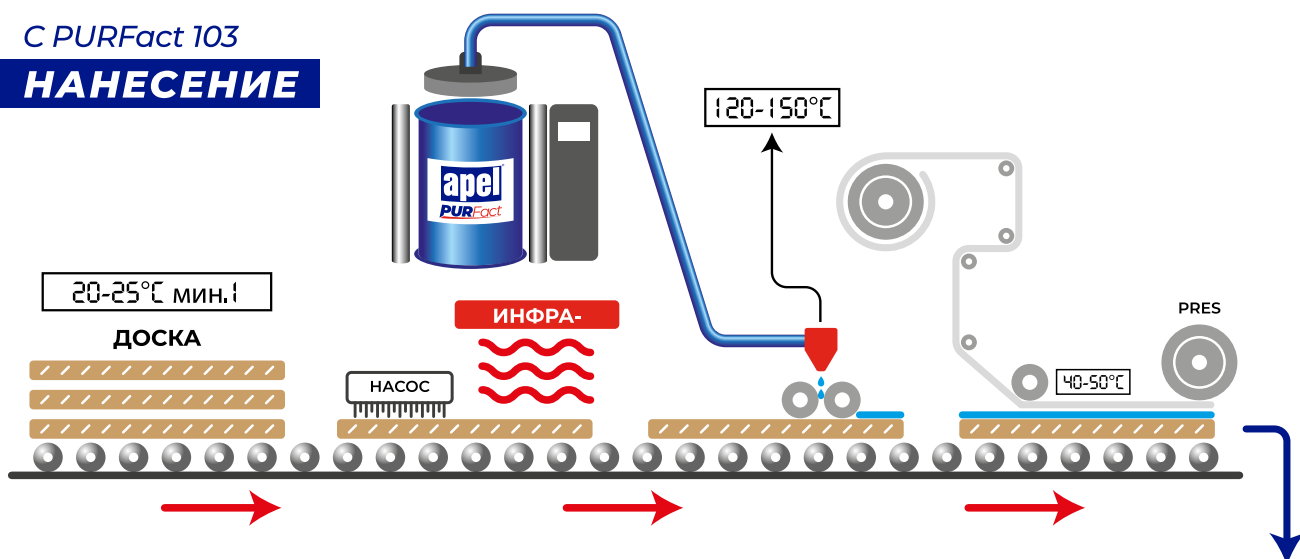
## СЕМЕЙСТВО PURFact® ОКУТЫВАНИЕ ПРОФИЛЯ

		PURFact® 121.09	PURFact® 121.10	PURFact® 121.11
Температура применения (°C)		120 – 140	120 – 140	120 – 140
Температура размягчения (°C)		55 ± 5	55 ± 5	55 ± 5
Вязкость (мПа·с)	120°C	30.000 - 40.000	30.000 - 40.000	30.000 - 40.000
	130°C	20.000 - 30.000	20.000 - 30.000	20.000 - 30.000
	140°C	15.000 - 25.000	15.000 - 25.000	15.000 - 25.000
Плотность (г/см³)		1,10	1,10	1,10
Время открытия 25°C		5-15 секунд	20-40 секунд	2-3 минуты
Поверхности для ламинирования		Деревянные профили, такие как дверной погонаж, плинтус, деревянные дверные коробки	Деревянные профили, такие как дверной погонаж, плинтус, деревянные дверные коробки	Деревянные профили, такие как дверной погонаж, плинтус, деревянные дверные коробки
Виды фольги		ПВХ, ПЭТ, АБС, ПММА, Декоративная бумага	ПВХ, АБС, ПММА, Декоративная бумага	ПВХ, АБС, ПММА, Декоративная бумага

# СХЕМА ПРИМЕНЕНИЯ ЛАМИНИРОВАНИЯ НА ПЛОСКИХ ПОВЕРХНОСТЯХ

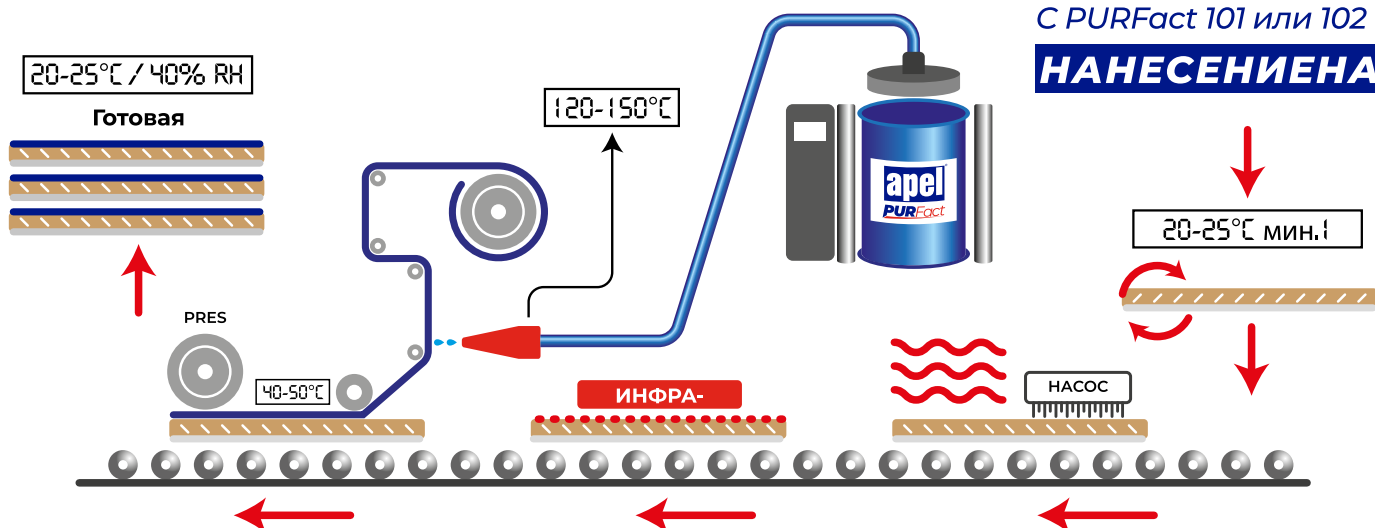
С PURFact 103

## НАНЕСЕНИЕ



С PURFact 101 или 102

## НАНЕСЕНИЕ



Отличная  
адгезия



Отличный  
результат



# mitre apel® apel tutkal®

ВО ВСЕХ ДЕТАЛЯХ

СТРОЕНИЙ И СООРУЖЕНИЙ...







[www.betakimya.com.tr](http://www.betakimya.com.tr)

*“Отличная адгезия,  
отличный результат”*



**mitreapel® apel tutkal®**

Yeşilköy Mah. Atatürk Cad. EGS Business Park B3 Blok, Kat 13 Bakırköy / İstanbul / Türkiye

Tel: +(90) 212 670 43 00 Pbx Fax: +(90) 212 670 43 53

[www.betakimya.com.tr](http://www.betakimya.com.tr)