



**BETA KİMYA**  
SANAYİ ve TİCARET A.Ş.

**mitreapel®** **apel tutkal®**

完美粘合，完美效果



产品目录



[www.betakimya.com.tr](http://www.betakimya.com.tr)

CE



我们的证书

PVAc 胶水

7-14

封边胶

15-24

聚氨酯胶粘剂

25-28

瞬间胶

29-32

硅酮胶 & 密封胶 & 粘合剂

33-38

混合型粘合剂

39-42

聚氨酯泡沫

43-48

技术气雾剂

49-54

PUR 反应型热熔胶

55-60



## 我们的质量方针

BETA KİMYA A.S. 的目标是在质量、成本、时间和数量方面以最佳水平满足客户的期望，并通过在生产中使用优质原材料以及在公司各个环节配备经过培训、有经验和专业的员工，持续提供客户满意度。



## 关于我们

BETA Kimya A.S. 成立于1987年，最初以生产家具制造用胶进入粘合剂行业。BETA Kimya A.S. 不断为化工行业创造价值，凭借其通用品牌 Apel 和 Mitreapel，以及250多名员工的努力，迅速成长，如今已成功扩展到100多种不同的产品。

2007年，BETA Kimya A.S. 在图兹拉投资先进技术并建成生产设施，开始生产新一代用于木材和建筑行业的粘合剂和化工产品。产能的提升伴随着追加投资，并在设施内建立了研发实验室。该实验室完全由土耳其工程师运营，并于2019年获得研发中心证书。通过在该中心开发抗菌喷雾剂和液体洗手消毒剂，BETA Kimya A.S. 最近成功进入医疗保健领域。

2010年，BETA Kimya A.S. 在图兹拉建立生产设施，开始生产聚氨酯基胶粘剂和填充材料。随后在2013年和2016年又先后开设了两家工厂，使生产能力扩大到四个生产单元。其对外贸易范围从周边国家扩展到欧洲、亚洲、中东和亚太地区，并自1992年以来出口到90个国家。Mitreapel 作为土耳其化工行业的知名品牌之一，于2020年被土耳其专利商标局认定为“驰名商标”。

BETA Kimya A.S. 作为行业内具有声望和高品牌价值的企业之一，目前是土耳其研发投入最多的公司之一。

BETA Kimya A.S. 坚持不懈地为土耳其化工行业增值，以百分之百本土资本和强劲的企业结构持续进行全球目标导向型投资。2020年，公司建立了 BETA Kimya A.S. Gebkim 校区，这是东欧和中东地区最大的粘合剂生产基地，自2022年以来已全面投入运营。

## 我们的愿景

我们的愿景是通过将现代化生产体系和知识与高素质劳动力结合，保证产品质量与服务理念的可持续性，基于无条件的客户满意度，以强烈的责任感造福环境和社会，与国内外客户和供应商朝着同一目标不断发展和进步，从而在国内外成为一家领先、值得信赖和堪称典范的公司。

## 我们的使命

作为一家现代化、受人尊敬且值得信赖的公司，我们的使命是在不牺牲质量与服务理念的前提下，坚持客户满意优先，从而提升国内外市场的销售；同时坚守道德与价值观，通过持续发展和变革来 固品牌知名度，并在实现这一切的同时创造就业机会，造福环境与社会。

## 我们的价值观

以客户为中心 | 坚守价值观 | 可持续增长 | 运营卓越 | 强大的人力资源 | 道德操守 | 创新精神

# mitreapel®

速干胶套装

胶水促活剂

粘接工艺中的超级英雄



氰基丙烯酸酯胶粘剂



**5**  
秒如石般坚硬

[www.betakimya.com.tr](http://www.betakimya.com.tr)

**mitreapel®** **apel tutkal®**

完美粘合，完美效果



PVAC 胶水

## ■ 木材应用与椅子胶

# CW100



Apel D3/D4 木材应用与椅子胶是一种水性 PVAc 胶，具有很高的粘合力，符合 DIN EN 204 标准的 D3 等级。它专为专业人士和高质量需求者开发，适用于各种木材粘接应用和木椅生产。当与 5% APEL 固化剂一起使用时，可达到 D4 等级。

### 技术参数

- 具有低/中等粘度。
- 开放时间中等。
- 固化后呈透明状。
- 符合 DIN EN 204 标准的 D3 等级。（与 5% APEL 固化剂一起使用时可达到 D4）
- 固化速度快。

### 应用领域

用于各种实木材料的粘接、木椅的生产、为连接部位提供柔韧性和强度、木门框与面板的压合工艺、以及实木、MDF 和刨花板的层压。



包装	颜色	盒装	托盘
30 kg 桶	透明	-	27 件
IBC 储罐 / 公斤		-	-

## ■ 高级木材胶

# WG300



WG300 高级木材胶是一种水性 PVAc 乳液胶，具有高粘合力，干燥后透明。它是一种均聚物胶，即使在木材湿度较高的情况下也能进行粘接。

### 技术参数

- 具有中等粘度。
- 固化后呈透明状。
- 符合 DIN EN 204 标准的 D3 等级。
- 即使是高湿度的硬木也能实现完美粘接。
- 耐湿耐热。
- 含有防霉防菌的特殊保护成分。

### 应用领域

用于家具固定连接件的粘接、自动指接机械操作、木门框和门板的生产、家具制造及各种木材材料的粘接、实木、MDF 和刨花板的层压，以及桌子、凳子和套叠咖啡桌框架的制作。



包装	颜色	盒装	托盘
25 kg 桶	透明	-	27 件
IBC 储罐 / 公斤		-	-

## ■ D3 超级透明木工胶

WG100



Apel D3 超级木框胶是一种水性 PVAc 乳液胶，具有优异的粘合力，符合 DIN EN 204 标准的 D3 等级，干燥后透明。它是一种均聚物结构的粘合剂，即使在高湿度的实木部件上也能使用。

### 技术参数

- 具有中等粘度。
- 固化后呈透明状。
- 符合 DIN EN 204 标准的 D3 等级。
- 不含甲醛。
- 即使是高湿度的硬木也能实现完美粘接。
- 耐湿耐热。
- 含有防霉防菌的特殊保护成分。

### 应用领域

用于实木板生产中的侧向和垂直粘接工艺、木椅框架制造、自动指接机械操作、木门框和面板的生产、家具制造及各种木材材料的粘接、以及实木、MDF 和刨花板的层压。



包装	颜色	盒装	托盘
50 kg 大桶	透明	-	18 件
25 kg 桶		-	27 件
10 kg 桶		-	64 件
4 kg 桶		4 件	30 盒装
1 kg 桶		12 件	50 盒装
IBC 储罐 / 公斤		-	-

## ■ D3 透明木工胶

WG90



Apel D3 木框胶是一种水性 PVAc 乳液胶，具有很高的粘合力，符合 DIN EN 204 标准的 D3 等级，固化后透明。它是一种均聚物结构的粘合剂，即使在高湿度的实木部件上也能使用。

### 技术参数

- 具有低/中等粘度。
- 固化后呈透明状。
- 符合 DIN EN 204 标准的 D3 等级。
- 即使是高湿度的硬木也能实现完美粘接。
- 耐湿耐热。
- 不含甲醛。
- 含有防霉防菌的特殊保护成分。

### 应用领域

用于家具固定连接件的粘接、自动指接机械操作、木门框和面板的生产、家具制造及各种木材材料的粘接、实木、MDF 和刨花板的层压，以及桌子、凳子和套叠咖啡桌框架的制作。



包装	颜色	盒装	托盘
50 kg 大桶	透明	-	18 件
25 kg 桶		-	27 件
10 kg 桶		-	80 件
4 kg 桶		4 件	30 盒装
1 kg 桶		12 件	50 盒装
700 g 管		24 件	50 盒装
IBC 储罐 / 公斤	-	-	

## ■ D3 透明胶

T1000



D3 是一种水性 PVAc 均聚物胶，具有很高的粘合力，主要用于木材应用。由于其无填充结构，干燥后变为透明，适用于室内木工。

### 技术参数

- 具有低/中等粘度。
- 固化后呈透明状。
- 含有防霉和防菌的特殊成分。
- 经济实用。

### 应用领域

用于家具固定连接件的粘接、木门框和面板的制造、家具生产及各种木材的粘接、MDF 和刨花板的层压。



包装	颜色	盒装	托盘
50 kg 桶	透明	-	18 件
25 kg 桶		-	27 件
10 kg 桶		-	64 件
4 kg 桶		4 件	30 盒装
IBC 储罐 / 公斤		-	-

## ■ MDF 型材胶

WG150



Apel MDF 型材胶是一种基于 PVAc 的乳液胶，符合 D3 标准，具有优异的粘合力，干燥后透明。它是一种均聚物结构的胶水，即使在高湿度条件下也能粘接实木部件。特别设计用于燕尾榫机。

### 技术参数

- 符合 DIN EN 204 标准的 D3 等级。
- 干燥后透明。
- 具有中/高粘度。
- 水性基。

### 应用领域

用于实木板材生产中的侧向和垂直粘接、木椅框架制造、家具生产及各种木材粘接、以及燕尾榫机上的型材粘接。



包装	颜色	盒装	托盘
600 g / 700 ml 管	透明	20 件	60 盒装

## ■ 层压表面胶

BK60



APEL 层压表面胶是一种冷压和热压胶，具有高粘合力 and 干燥能力，乳液状态下的微细颗粒可轻松渗透应用表面。胶水形成特定硬度的快速膜层。粘接后，即使在高温下也不会剥落。含有防止细菌变质和霉菌的保护剂。气味轻微，无毒。

### 技术参数

- 低/中等粘度。
- 固化后形成快速透明的膜层。
- 符合 DIN EN 204 标准的 D2 等级。
- 耐湿耐高温。
- 含有防霉和抗菌的保护剂。

### 应用领域

用于在热压下将不同厚度的层压纸粘接到 MDF、刨花板和实木表面。可用于生产复合地板和复合厨房台面。



包装	颜色	盒装	托盘
30 kg 桶	半透明	-	27 件
IBC 储罐 / 公斤		-	-

## ■ 后成型胶

BK180



APEL 后成型胶是一种水性 PVAc 胶，用于将层压纸粘接到刨花板、MDF 等表面。该胶适用于弯曲（圆形）表面的后成型，因为即使在高温下也能保持性能。在家具制造所用的机械和压机等高温环境下，它不会从表面剥离，不会发黄，也不会造成暗淡或烧焦，对各种可能破坏粘接面的因素具有很高的耐受性。

### 技术参数

- 固化后形成半透明层。
- 在高温应用中不会剥落。
- 使用时不会褪色或暗淡。
- 在高温压机应用中具有很高的耐受性。
- 含有防霉和抗菌的特殊保护剂。

### 应用领域

用于层压纸在刨花板、MDF 及弯曲（圆形）表面上的高温粘接工艺（后成型）。适用于辊压机应用。



包装	颜色	盒装	托盘
28 kg 桶	半透明	-	27 件

## ■ 超级特白胶

WG200



APEL 超级特白/加厚胶是一种基于 PVAc 的均聚物胶，适用于通用用途，可高效粘接木材、镶木地板、实木部件、部分纸制品，也可用于填充。它能快速渗透应用表面，提供强大的粘合力，并含有防止细菌变质和霉菌的保护剂。

### 技术参数

- 中等粘度。
- 固化后形成略显快速的白色/粉色膜层。
- 符合 DIN EN 204 标准的 D2 等级。
- 含有防止细菌变质和霉菌的保护剂。
- 固化速度快。
- 提供粉色和白色两种选择。

### 应用领域

适用于通过冷压和夹紧粘接实木、刨花板和 MDF。也适用于各种家具修复。非常适合制作木模。



包装	颜色	盒装	托盘
28 kg 桶	白色	-	27 件

## ■ 超级“白色/实木”胶

WG201 - WG202



这是一种基于 PVAc 的均聚物胶，适用于通用用途，可用于粘接木材、镶木地板和实木部件，也可用于填充。它能快速渗透表面，形成坚固的白色膜层，含有防止细菌变质和霉菌的保护剂。

### 技术参数

- 低/中等粘度。
- 固化后形成白色/粉色膜层。
- 符合 DIN EN 204 标准的 D2 等级。
- 含有防止细菌变质和霉菌的保护剂。
- 提供粉色和白色两种选择。

### 应用领域

适用于冷压和夹紧粘接实木、刨花板和 MDF。适用于各种家具修复。非常适合制作木模。推荐用于鞋跟生产中的冷压 MDF 增厚工艺。



#### ○ WG201 - 超级白胶

包装	颜色	盒装	托盘
28 kg 桶	白色	-	27 件
25 kg 桶		-	27 件
10 kg 桶		-	64 件
4 kg 桶		4 件	30 盒装
750 g 管		24 件	32 盒装
IBC 储罐 / 公斤		-	-

#### ● WG202 - 超级实木胶

包装	颜色	盒装	托盘
25 kg 桶	粉色	-	27 件

## ■ 白胶

# WG203



Apel WG203 是一种 PVAc 基均聚物胶黏剂，用于木材、镶木地板和实木产品的一般用途粘接，也适合填充应用。它能渗透被粘接表面，提供强大的粘合力，形成持久的白色膜层，并含有防止细菌和霉菌的保护剂。

### 技术参数

- 低/中等粘度。
- 固化后形成白色膜层。
- 符合 DIN EN 204 标准的 D2 等级。
- 含有防霉和防菌的特殊成分。

### 应用领域

适用于冷压和夹紧粘接实木、刨花板和 MDF。适用于各种家具修复。非常适合木模制作。推荐用于鞋跟制造中的冷压 MDF 增厚工艺。



包装	颜色	盒装	托盘
25 kg 桶	白色	-	27 件
IBC 储罐 / 公斤		-	-

## ■ 实木镶木地板胶

# WG205



这是一种基于 PVAc 的均聚物胶，适用于通用用途，可用于粘接木材、镶木地板和实木部件，也可用于填充。它能快速渗透表面，形成坚固的白色膜层，含有防止细菌变质和霉菌的保护剂。

### 技术参数

- 高/中等粘度。
- 固化后形成粉色膜层。
- 含有防止细菌变质和霉菌的保护剂。
- 由于开放时间理想，非常适合实木镶木地板的应用。

### 应用领域

适用于实木镶木地板在涂层或未涂层地面上的应用。适用于一般粘接工作。可用于木材的夹紧和冷压粘接。



包装	颜色	盒装	托盘
28 kg 桶	粉色	-	27 件
10 kg 桶		-	64 件

## ■ 添加胶

WG206



Apel 添加胶是一种基于 PVAc 的均聚物胶，适用于通用用途，可用于粘接 MDF、刨花板和实木部件，也可用于填充。它能形成白色膜层，并含有防止细菌变质和霉菌的保护剂。

### 技术参数

- 中/高粘度。
- 固化后形成白色膜层。
- 符合 DIN EN 204 标准的 D2 等级。
- 含有防止细菌变质和霉菌的保护剂。
- 经济实用。

### 应用领域

适用于冷压粘接实木、刨花板和 MDF。可用于各种家具修复。可与水性涂料按比例混合用于墙面涂装，以提高附着力和一致性。



包装	颜色	盒装	托盘
28 kg 桶	白色	-	27 件
10 kg 桶		-	64 件
4 kg 桶		4 件	30 盒装
500 g 桶		30 件	50 盒装
750 g Tube		24 件	32 盒装
IBC Tank / kg		-	-

## ■ 木工与手工胶

HG100



Apel 木工与手工胶是一种符合 D3 标准的水性 PVAc 胶，粘合力优异。可广泛用于木材、织物、纸张等手工和 DIY 应用。干燥后形成坚固、透明且富有弹性的膜层，耐湿性能好。

### 技术参数

- 低粘度。
- 干燥后透明。
- 符合 DIN EN 204 标准的 D3 等级。
- 防水。
- 耐湿耐热。
- 对人体无害。
- 无气味。

### 应用领域

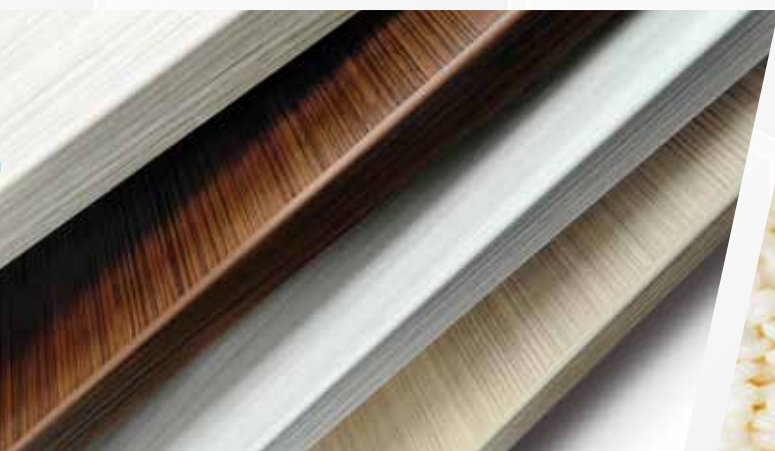
用于玩具制造、作业、手工艺、史莱姆制作、模型制作、项目设计与应用。可粘接纸张、MDF、刨花板、皮革、多孔软木等不平整表面。



包装	颜色	盒装	托盘
100 g 管	透明	96 件	36 盒装

**mitreapel® apel tutkal®**

完美粘合，完美效果



封边胶



扫码观看操作视频



高质量

适用于高速设备

高强度

Apel BK 522 是一种基于 EVA 的封边热熔胶，具有快速且强大的粘合力，专为高速和中速设备开发。在粘接亚克力封边条之前必须进行试验。BK 522 具有中/高粘度，是高性能应用的理想胶粘剂。最佳使用温度在 180-200°C 之间。

技术参数

- 中/高粘度
- 提供优异的粘接强度
- 白色/本色
- 适用于滚轮设备
- 高温和速度耐受性强

应用领域

用于在自动封边机上将 PVC、ABS、三聚氰胺、层压板和木质封边条粘接到 MDF、刨花板等面板上。

包装	颜色	盒装	托盘
25 kg 桶	白色	-	27 Pcs.
25 kg 包装		-	25 Pcs.



## ■ 封边胶

# BK509 / BK510



Apel BK509 和 BK510 是基于 EVA 的黄透明和白透明封边胶，专为无填料的中高速封边机开发。它们粘度低/中，晶体颗粒结构，不会在板材边缘留下胶痕，耐高温和湿度。

### 技术参数

- 适用于高速设备 (>18 米/分钟)
- BK510 = 黄透明；BK509 = 白透明
- 适合滚轮及部分喷嘴设备
- 消耗低
- 高温及溶剂耐受性强

### 应用领域

用于将 PVC、ABS、三聚氰胺、层压板和实木封边条粘接到 MDF、刨花板等面板。



包装	颜色	盒装	托盘
20 kg 桶	白色	-	27 件

## ■ 封边胶

# BK511



Apel BK511 是一种基于 EVA 的封边胶，粘度高，填料低，干燥后透明。专为中/高速封边机开发，耐极高温度和湿度。

### 技术参数

- 适用于高速设备 (>18 米/分钟)
- 白色 (干燥后透明)
- 适用于滚轮机
- 耐高温
- 消耗低
- 适用于踢脚线设备

### 应用领域

用于将 PVC、ABS、三聚氰胺、层压板和木质封边粘接到 MDF、刨花板等面板。



包装	颜色	盒装	托盘
20 kg 桶	白色	-	27 件



扫码观看操作视频



经济实惠

适用于低速设备

强力粘接

Apel BK539 是一种基于 EVA 的中等粘度封边胶，专为低/中速设备（8-12 米/分钟）开发。不推荐用于亚克力封边。

技术参数

- 适用于低速设备（8-12 米/分钟）
- 本色
- 适用于滚轮机
- 耐热
- 经济实用

应用领域

用于 PVC、三聚氰胺、ABS 封边与 MDF、刨花板等面板的粘接。

包装	颜色	盒装	托盘
25 kg 桶	白色	-	27 件
25 kg 包装		-	25 件



## ■ 封边胶

# BK528



Apel BK528 是一种天然色 EVA 基封边胶，粘度中/高，适用于中速设备（12-18 米/分钟），不推荐用于亚克力封边。

### 技术参数

- 适用于中速设备（12-18 米/分钟）
- 本色
- 适用于滚轮机
- 耐热
- 耐受性强
- 最佳温度：180-200°C

### 应用领域

用于将 PVC、ABS、三聚氰胺、层压板、实木封边粘接到 MDF、刨花板等。



包装	颜色	盒装	托盘
25 kg 桶	白色	-	27 件
25 kg 包装		-	25 件

## ■ 封边胶

# BK533



Apel BK533 是一种 EVA 基封边胶，粘度低/中，颜色自然/深胡桃，适用于低/中速设备（8-15 米/分钟），不推荐用于亚克力封边。

### 技术参数

- 适用于低/中速设备（8-15 米/分钟）
- 自然/深胡桃色
- 适用于滚轮机
- 耐热
- 最佳温度：180-200°C

### 应用领域

用于将 PVC、ABS、三聚氰胺、层压板、木质封边粘接到 MDF、刨花板等。



包装	颜色	盒装	托盘
25 kg 桶	白色	-	27 件
20 kg 桶		-	27 件
25 kg 包装		-	25 件

# EVA 热熔胶技术参数

技术参数	BK 509	BK 511	BK 522	BK 528
颜色	半透明	白色 固化后半透明	本白色	棕色 灰色 本色
粘度范围 (mpA.s)	53.750	105.000	100.000	96.000
软化点	95 °C	108 °C	104 °C	102 °C
机器速度	中速 (12-18 m/分钟) 或 高速 (18-25 m/分钟)	高速 (18-25 m/分钟)	高速 (18-25 m/分钟)	中速 (12-18 m/分钟)
应用温度	180-200°C	180-200°C	180-200°C	180-200°C
应用部位	封边	门框(*) / 封边	封边	封边
使用范围	PVC、ABS、聚酯、三聚氰胺、 层压板及实木封边应用	PVC、ABS、聚酯、三聚氰胺、 亚克力、层压板及实木封边应用	PVC、ABS、聚酯、三聚氰胺、 层压板及实木封边应用 / 需测试 亚克力	PVC、ABS、聚酯、三聚氰胺、 层压板及实木封边应用

(\*) 在漆面封边上使用这些产品时应谨慎。漆料中的溶剂可能会造成侵蚀。建议在使用前进行测试。可用于覆膜封边。

(\*\*) 此处所含信息为平均数据，可能因所用材料和用户体验而有所差异。



BK 533	BK 538	BK 539	BK 611	BK 622
棕色 灰色 本色	棕色 灰色 黑色 本色	棕色 灰色 黑色 本色	奶油色	棕 白色
65.000	65.000	60.000	45.000 (140°C)	70.000
100 °C	102 °C	99 °C	85 °C	85 °C
低速 (8-12 m/分钟)	低速 (8-12 m/分钟)	低速 (8-12 m/分钟)	低速 (8-12 m/分钟)	低速 (8-12 m/分钟)
180-200°C	180-200°C	180-200°C	140-150°C	120-140°C
封边	封边	封边	低温封边	低温封边
PVC、聚酯、三聚氰胺、层压板 及实木封边应用	PVC、聚酯、三聚氰胺、层压板 及实木封边应用	PVC、聚酯、三聚氰胺、层压板 及实木封边应用	PVC、ABS、聚酯、三聚氰胺、层 压板及实木封边应用	PVC、ABS、聚酯、三聚氰胺、层 压板及实木封边应用

## ■ 封边胶

# BK538



Apel BK538 是一种 EVA 基中等粘度封边胶，适用于低/中速设备（8-12 米/分钟），不推荐用于亚克力封边。

### 技术参数

- 适用于低速设备（8-12 米/分钟）
- 本色
- 适用于滚轮机
- 耐热
- 经济实惠
- 最佳温度：180-200°C

### 应用领域

用于将 PVC、ABS、三聚氰胺、层压板、木质封边粘接到 MDF、刨花板等。



包装	颜色	盒装	托盘
25 kg 桶	白色	-	27 件
25 kg 包装		-	25 件

## ■ 低温热熔胶

# BK611



Apel BK611 是一种 EVA 基低粘度热熔胶，适用于低速机器和曲面封边。具有长开放时间，应用温度低（140-160°C）。

### 技术参数

- 适用于曲面封边
- 适用于低速手动设备（8-12 米/分钟）
- 自然/白色
- 耐热
- 开放时间长
- 最佳温度：140-160°C

### 应用领域

用于将 PVC、ABS、三聚氰胺、层压板和木质封边粘接到曲面/平面 MDF、刨花板。



包装	颜色	盒装	托盘
20 kg 桶	白色	-	27 件
25 kg 包装		-	25 件

## ■ 封边胶

# BK622



Apel BK622 是 EVA 基低粘度颗粒状胶，适用于低温/低速设备。颜色自然/浅胡桃。最佳温度：120-140°C。

### 技术参数

- 自然/浅胡桃色
- 适用于滚轮机
- 优异的附着力
- 最佳温度：120-140°C

### 应用领域

用于将 PVC、聚酯和木质封边粘接到 MDF、刨花板。



包装	颜色	盒装	托盘
20 kg 桶	白色	-	27 件
25 kg 包装		-	25 件

## ■ 热熔棒

# HS100



Apel 热熔棒是一种合成树脂基高粘度半透明热熔胶，具有热塑性特征，适用于通用用途。

### 技术参数

- 特别为纸张和织物表面开发。
- 适用于木材、金属、织物、皮革和纸板。
- 满足快速粘接需求。
- 环保。
- 初粘快。
- 可填充间隙。
- 无气味。
- 使用方便。

### 应用领域

用于木材、金属、塑料（如 PVC）、织物、皮革、合成材料、纸板覆膜、家具修理和框架组装。



包装	颜色	盒装	托盘
1 kg 盒装	透明	20 件	32 盒装

apel®

封边胶



完美细节中的隐藏英雄



[www.betakimya.com.tr](http://www.betakimya.com.tr)

**mitreapel® apeltutkal®**

完美粘合，完美效果



聚氨酯胶粘剂



扫码观看操作视频



Apel 装配胶（液体钉）是一种单组分聚氨酯基粘合剂，通过空气和湿气固化，可将多种不同类型的建筑材料相互粘合。固化完成后形成坚固牢固的结构。

技术参数

- 压合时间短（约15分钟）。
- 颜色透明。
- 固化速度快。
- 具有触变性，在垂直表面不会流淌。
- 施工方便。
- 可粘接多种不同材料。
- 性价比高。
- 符合 DIN EN 204 标准 D4 等级。
- 不受水分、湿度和热影响。
- 不含溶剂和挥发性气体。
- 具有填充空隙的能力。

应用领域

适用于家具、游艇、船舶建造、室外景观和维修工作中，将木材、玻璃、金属、塑料、镜子、砖块、MDF 等不同材料粘接到木质表面。

包装	颜色	盒装	托盘
390 g 墨盒 / 胶筒	透明	30 件	96 盒装
50 ml 吸塑包装		30 件	96 盒装



## ■ PU 海事胶

# PA300



Apel Marin 专为追求高性能粘力和耐水性的用户而设计。这种聚氨酯基胶在与空气湿气接触后固化，非常适合将木材与不同类型材料粘接。该产品不含任何溶剂，压合 2 小时后即可进行打磨和修整，24 小时后最终固化，提供优异的粘合力。广泛应用于家具、船舶和游艇制造及木材工业。

### 技术参数

- 可粘接多种不同材料。
- 性价比高。
- 符合 DIN EN 204 标准 D4 等级。
- 不受水分、湿度和热影响。
- 不含溶剂和挥发性气体。
- 具有填充空隙的能力。

### 应用领域

适用于家具、游艇、船舶建造、室外景观和维修工作中，将木材、玻璃、金属、塑料、镜子、砖块和 MDF 等不同材料粘接到木质表面。



包装	颜色	盒装	托盘
550 g / 600 ml 管	黄色	24 件	40 盒装
6 kg 塑料桶		-	112 件
IBC 储罐 / 公斤		-	-

## ■ 速干 PU 海事胶

# PA301



Apel Express Marine 由于压合时间短、粘合力强和耐水性好，是追求高性能用户的首选。这种聚氨酯基胶与空气湿气接触后固化，非常适合将木材与不同类型的材料粘接。

### 技术参数

- 压合时间短（约15分钟）。
- 颜色透明。
- 固化速度快。
- 施工方便。
- 可粘接多种不同材料。
- 符合 DIN EN 204 标准 D4 等级。
- 不受水分、湿度和热影响。
- 不含溶剂和挥发性气体。
- 具有填充空隙的能力。

### 应用领域

用于将混凝土、木材、玻璃、金属、塑料、岩棉、镜面玻璃、砖块、瓷砖等多种材料与木材粘接。广泛应用于家具、游艇、船舶及木材工业。



包装	颜色	盒装	托盘
550 g / 600 ml 管	透明	24 件	112 盒装
6 kg 塑料桶		-	112 件
IBC 储罐 / 公斤		-	-

## ■ 膜压胶 1K / 2K

PA325



Apel 膜压胶是一种聚氨酯水性胶，用于自动气膜和真空膜压机，将 PVC 膜粘接到 MDF 材料上。分为单组分和双组分两种。双组分膜压胶与 5% 固化剂混合时，可获得更高的耐热性能。

### 技术参数

- 可方便地使用喷胶枪施工。
- 在 1.8—2.2 mm 喷嘴绝不会堵塞或凝固。
- 具备优异的填缝和表面粘附性能。
- 施胶 45 分钟后即可使用。
- 开放时间长，可达约 8 小时。
- 表面绝不会呈现桔皮状。
- 具有优异的耐热和耐湿性。

### 应用领域

用于生产膜压门板、面板和门。



包装	颜色	盒装	托盘
25 kg 塑料桶	白色	-	24 件
10 kg 塑料桶	白色	-	60 件

## ■ Mitreapel 膜压胶 1K / 2K

PA326



Mitreapel 膜压胶是一种聚氨酯水性分散胶，通过喷枪施工，用于膜压机或真空膜压机，在热和压力下将 PVC 膜粘接到 MDF 表面。

### 技术参数

- 可方便地使用喷胶枪施工。
- 在 2.0—4.0 mm 喷嘴绝不会堵塞或凝固。
- 具备优异的填缝和表面粘附性能。
- 施胶 45 分钟后即可使用。
- 开放时间长，可达约 8 小时。
- 表面绝不会呈现桔皮状。
- 具有优异的耐热和耐湿性。

### 应用领域

用于生产膜压门板、面板和门。



包装	颜色	盒装	托盘
10 kg 塑料桶	白色	-	100 件

**mitreapel® apeltutkal®**

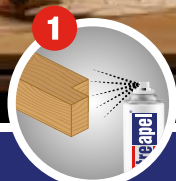
完美粘合，完美效果



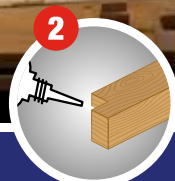
瞬间胶



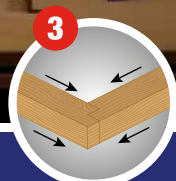
扫码观看操作视频



1 将活化剂喷在待粘接的一面，并等待其挥发。



2 在另一面滴上 2-3 滴氰基丙烯酸酯胶。



3 将部件压合在一起，至少等待 12 秒。

Mitreapel 瞬间胶是一种双组分、非常强力的粘合剂。它由氰基丙烯酸酯基胶粘剂和快速干燥的活化喷雾组成。可广泛用于各种应用领域的粘接。只需几滴即可在数秒内将表面粘合。

**技术参数**

- 与 Mitreapel 活化剂一起使用时，几秒钟内即可实现粘合。
- 固化速度极快（3-12 秒）。
- 优异的附着力和粘接强度。
- 由于特殊的流动性配方，即使在垂直面和吸收性表面也能完美应用。
- 施工简便。

**应用领域**

适用于需要强力和快速粘接的多个领域。可用于木材、橡胶、塑料、皮革、软木和多种金属材料的粘接。适合维修、翻新、模型制作、演示，以及木材和 MDF 型材、线条、饰条和配件的粘接。

产品代码	包装	颜色	盒装	托盘
CA25 + AC100	25 g + 100 ml 套装	透明	72 件	50 盒装
CA50 + AC200	50 g + 200 ml 套装		50 件	40 盒装
CA100 + AC400	100 g + 400 ml 套装		25 件	49 盒装
CA130 + AC500	130 g + 500 ml 套装		25 件	42 盒装



## ■ MITREAPEL 弹性瞬间胶

# FC100+FA400



Mitreapel 弹性瞬间胶是一种双组分、极强力的粘合剂。它由氰基丙烯酸酯基胶和快速干燥的活化喷雾组成。与普通粘合剂相比，其新开发的特殊配方提高了抗冲击性能，并赋予了一定的柔韧性。可广泛用于各种应用领域的粘接。只需几滴即可在数秒内粘合表面。

### 技术参数

- 与 Mitreapel 胶粘剂活化剂一起使用时，几秒钟内即可实现粘接。
- 固化速度极快（5-12 秒）。
- 提高了抗冲击和抗震性能。
- 优异的附着力和粘接强度。
- 由于特殊的流动性配方，即使在垂直面和吸收性表面也能完美施工。
- 施工简便。

### 应用领域

适用于需要强力和快速粘接的多个领域。用于木材、橡胶、塑料、皮革、软木及多种金属材料粘接。适合维修、翻新、模型、演示，以及木材和 MDF 型材、线条、饰条和配件的粘接。



产品代码	包装	颜色	盒装	托盘
FC50 + FA200	50 g + 200 ml 套装	透明	50 件	40 盒装
FC100 + FA400	100 g + 400 ml 套装		25 件	49 盒装
FC125 + FA500	125 g + 500 ml 套装		25 件	42 盒装

## ■ 超级胶水

# BK555 - BK855



Apel 超级胶是一种氰基丙烯酸酯基、单组分、快速粘合剂。少量使用即可在数秒内粘合。对多种非多孔和光滑表面具有优异的附着力。

### 技术参数

- 固化速度极快（几秒钟）。
- 单组分，使用方便。
- 对小面积表面粘接能力极强。
- 固化后透明。

### 应用领域

用于小型修复、手工、DIY 应用，以及塑料、橡胶、陶瓷、金属、木材和皮革的粘接。



包装	颜色	盒装	托盘
20 g 盒装	透明	96 件	100 盒装
20 g 吸塑包装		96 件	100 盒装
30 kg 塑料桶		-	32 件



Apel 喷雾胶是一种合成橡胶基、快干型、多用途喷雾粘合剂。它可在大面积表面均匀喷涂，并能瞬间粘接多种轻质材料。

技术参数

- 使用喷嘴，施工方便。
- 干燥速度快。
- 提供均匀涂层。
- 干燥后透明。

应用领域

用于纸张、纸板、织物、泡沫、皮革及轻质木材的粘接。适合临时或永久性粘接应用。

包装	颜色	盒装	托盘
500 ml 金属罐	黄色	24 件	56 盒装



**mitreapel®** **apel tutkal®**

完美粘合，完美效果



硅酮胶 & 密封胶 & 粘合剂

## ■ 通用型硅酮胶

# SS700



Apel 通用型硅酮胶是一种应用广泛的填充和防漏材料。它对许多非多孔材料（包括玻璃、木工、金属、瓷砖、拼花地板、PVC 和通用建筑材料）具有很强的粘附力。这种 100% 硅酮胶同时也是一种接缝填充材料，可提供防水和防风密封。

### 技术参数

- 具有高延伸系数。
- 具有柔韧性，干燥后不会失去弹性。
- 含有防真菌和防霉剂。
- 醋氧固化。
- 即使在光滑表面也有优异的附着力。
- 不建议用于镜面玻璃的粘接，因为可能会对镜子背面造成腐蚀。此类应用可使用 MG700/MG740 镜面玻璃胶。
- 具有触变性，在垂直表面不会流淌。

### 应用领域

可用于玻璃装配、瓷砖边缘和接缝的填充、洗脸盆、马桶、淋浴房等区域的防水密封、门窗周围的防水防风密封以及一般用途的粘接工艺。



产品代码	包装	颜色	盒装	托盘
SS701	280 g / 250 ml 胶筒	透明	30 件	96 盒装
SS711	280 g / 250 ml 胶筒	白色	30 件	96 盒装
SS721	280 g / 250 ml 胶筒	黑色	30 件	96 盒装
SS731	280 g / 250 ml 胶筒	灰色	30 件	96 盒装
SS741	280 g / 250 ml 胶筒	棕色	30 件	96 盒装
SS700	320 g / 280 ml 胶筒	透明	30 件	96 盒装
SS710	320 g / 280 ml 胶筒	白色	30 件	96 盒装
SS720	320 g / 280 ml 胶筒	黑色	30 件	96 盒装
SS703	50g 吸塑包装	透明	24 件	96 盒装

## ■ 淋浴房硅酮胶

# SC700



Apel 淋浴房硅酮胶是一种 100% 硅酮基、防霉的粘合和填充材料。它专为浴室、厨房和其他潮湿环境开发。

### 技术参数

- 100% 硅酮。
- 含有强效防霉剂。
- 耐水、耐湿、耐清洁剂。
- 高弹性和柔韧性。
- 醋氧固化体系。
- 对玻璃、陶瓷、铝等非多孔表面具有优异的附着力。

### 应用领域

用于淋浴房、浴缸、水槽、瓷砖、厨房及其他潮湿区域的接缝和缝隙密封。



产品代码	包装	颜色	盒装	托盘
SC700	320 g / 280 ml 胶筒	透明	24 件	80 盒装
SC710	320 g / 280 ml 胶筒	白色	24 件	80 盒装

## ■ 鱼缸硅酮胶

# AS700



Apel 鱼缸硅酮胶是一种 100% 硅酮基的粘合和密封材料，用于鱼缸玻璃部件的粘接和密封。它耐长期水接触，对鱼类或水族箱内的其他生物无害。

### 技术参数

- 100% 硅酮。
- 对玻璃表面具有很高的附着力。
- 耐长期水接触。
- 中性固化，不释放有害物质。
- 高弹性和耐久性。
- 对水生生物安全无害。

### 应用领域

用于组装和密封鱼缸、爬虫箱、暴露于水中的玻璃结构，以及修复破损的玻璃部件。



包装	颜色	盒装	托盘
310 ml 胶筒	透明	24 件	80 盒装

## ■ 垫片密封胶 (RTV)

# GM700



Apel RTV 硅酮垫片密封胶是一种单组分、室温硫化 (RTV) 硅酮密封胶。专为汽车、机械和工业应用中的垫片制作和密封而开发。

### 技术参数

- 单组分 RTV 硅酮。
- 能耐高温。
- 耐油、耐防冻液、耐水及多种化学品。
- 固化后具有柔韧性和耐久性。
- 对金属表面具有优异的附着力。
- 提供不同颜色 (红色、黑色、灰色等)。

### 应用领域

用于发动机部件、变速箱、水泵、气门盖等需要耐高温和耐化学性的机械装配中的垫片成型。



产品代码	包装	颜色	盒装	托盘
GM700	310 ml 胶筒	红色	24 件	80 盒装
GM710	50 g 吸塑包装	黑色	24 件	96 盒装



Apel 硅化丙烯酸密封胶是一种基于丙烯酸分散体的硅化单组分密封胶。专为室内外密封和填充而开发，特别适用于需要弹性和可涂漆的场合。

#### 技术参数

- 单组分，即开即用。
- 固化后可涂漆。
- 具有良好的弹性。
- 对多孔和非多孔表面均有良好附着力。
- 水性、无味、环保。
- 耐开裂和收缩。

#### 应用领域

用于混凝土、砖石、石膏、木材、PVC 和铝等建筑材料的接缝密封和填充。适合室内外使用，尤其适合在涂漆前施工。

包装	颜色	盒装	托盘
500 g 胶筒	白色	30 件	96 盒装
500 g 胶筒	灰色	30 件	96 盒装
500 g 胶筒	金橡木色	30 件	96 盒装
500 g 胶筒	黑色	30 件	96 盒装



## ■ 丙烯酸液体钉

# MK200



Apel 丙烯酸液体钉是一种水性单组分胶粘剂，用于建筑和维修中替代钉子和螺丝。它对多种多孔材料具有很强的粘附力。

### 技术参数

- 水性、无味、不含溶剂。
- 初粘力强，最终粘合力高。
- 适用于多孔表面。
- 固化后可涂漆。
- 可用标准胶枪轻松施工。
- 环保。

### 应用领域

用于木材、石膏、砖块、混凝土、聚苯乙烯泡沫、石膏板等建筑材料之间或与墙面、地面和天花板的粘接。



包装	颜色	盒装	托盘
500 g 胶筒	白色	30 件	96 盒装

## ■ 泡沫板胶粘剂

# MK250



Apel 泡沫板胶粘剂是一种专门开发的胶粘剂，用于将膨胀聚苯乙烯（EPS）和挤塑聚苯乙烯（XPS）板粘接到混凝土、灰泥、砖块和木材等表面。

### 技术参数

- 单组分，即开即用。
- 对 EPS 和 XPS 板具有优异的粘附力。
- 水性、不含溶剂、无味。
- 可用抹刀或齿形刮刀轻松施工。
- 固化后耐开裂和收缩。

### 应用领域

用于热绝缘工程，将 EPS 和 XPS 板粘接到内外墙表面。



包装	颜色	盒装	托盘
500 g 胶筒	白色	24 件	80 盒装

## ■ 化学锚固胶

# KD200



Apel 化学锚固胶是一种双组分高性能锚固胶，基于环氧丙烯酸酯配方开发，用于在混凝土、石材、砖块等坚固材料上固定重物。

### 技术参数

- 双组分体系（树脂 + 固化剂）。
- 承载力强。
- 固化快，强度高。
- 对混凝土和砖石具有优异的附着力。
- 耐振动、耐化学品、耐水及耐温度变化。
- 使用专用胶筒系统，施工方便。

### 应用领域

用于在建筑、维修和工业应用中，将钢筋、螺纹杆、螺栓及其他紧固件锚固到混凝土、石材和砖块表面。



包装	颜色	盒装	托盘
571 g 胶筒	灰色	20 件	75 盒装

## ■ 聚氨酯密封胶

# PM400 / PM400S



Apel 聚氨酯密封胶是一种单组分、湿气固化型密封胶和粘合剂。专为需要高弹性和强粘合力的建筑和工业应用而开发。

### 技术参数

- 单组分，即开即用。
- 通过空气湿气固化。
- 具有高弹性和柔韧性。
- 对混凝土、金属、木材及多种基材具有强附着力。
- 固化后可涂漆。
- 耐候、耐振动、耐机械冲击。
- 不含溶剂，不收缩。

### 应用领域

用于建筑伸缩缝、幕墙接缝、地板接缝的密封，以及建筑、汽车、造船和工业应用中的粘接。



产品代码	包装	颜色	盒装	托盘
PM400	330 g 金属胶筒	白色	12 件	210 盒装
PM401	330 g 金属胶筒	黑色	12 件	210 盒装
PM402	330 g 金属胶筒	灰色	12 件	210 盒装
PM400S	600 ml 香肠包装 (软包)	白色	20 件	60 盒装
PM410S	600 ml 香肠包装 (软包)	灰色	20 件	60 盒装
PM420S	600 ml 香肠包装 (软包)	黑色	20 件	60 盒装

**mitreapel® apel tutkal®**

完美粘合，完美效果



混合型粘合剂



扫码观看操作视频



Apel Proseries 高強力膠是一種單組分粘接和密封材料，採用混合技術開發，具有優異的粘接能力。可在各種天氣條件下輕鬆用於任何粘接和密封應用。無需額外面處理即可輕鬆用於粘接和固定難以施工的建築材料。

#### 技術參數

- 優異的初粘力和短暫壓合時間（10–15 秒）。
- 固化速度快。
- 固化後不收縮，保持柔韌性。
- 具有觸變性。
- 在垂直表面不流淌。
- 可粘接多種不同類型的材料。
- 不受水、濕度和高溫影響。
- 可塗漆。
- 不滋生霉菌和細菌。

#### 應用領域

適用於各種重型建築材料的粘接和固定，可在家庭和工作場所鑽孔時使用，也可用於粘接檐口、挂件、支架、把手等多種材料，無需打孔。還可用於填補裂縫、縫隙，並在淋浴房、窗台、窗戶、門邊等處提供密封和隔熱。可粘接石材、磚、混凝土、PVC、鋁、玻璃、岩棉、金屬、橡膠、木材等多種材料。

包裝	顏色	盒裝	托盤
290 ml 膠筒	白色	12 件	210 盒裝
75 ml 吸塑包裝	白色	36 件	64 盒裝



## PROSERIES 水晶透明胶

# H640



Apel Proseries 水晶透明胶是一种单组分、混合技术开发的粘接和密封材料，固化后完全透明。可用于所有对透明度要求较高的粘接和密封应用。

### 技术参数

- 固化后完全透明。
- 对多种不同表面具有优异的附着力。
- 柔韧且耐久。
- 耐水、耐紫外线和耐温度变化。
- 不含溶剂、无味、环保。
- 固化后可涂漆。

### 应用领域

用于透明材料、玻璃、有机玻璃、聚碳酸酯、装饰件的粘接和密封，适合厨房、浴室、玻璃安装及一般建筑应用。



包装	颜色	盒装	托盘
290 ml 胶筒	透明	12 件	210 盒装
75 ml 吸塑包装	透明	36 件	64 盒装

## PROSERIES 通用胶

# H650



Apel Proseries 通用胶是一种基于混合技术的单组分胶粘剂和密封剂，专为多用途应用而开发。对几乎所有建筑材料都具有优异的粘附力。

### 技术参数

- 单组分，使用方便。
- 对多孔和非多孔基材均有优异附着力。
- 高弹性和柔韧性。
- 耐水、耐紫外线、耐化学品和老化。
- 固化后可涂漆。
- 固化后不收缩、不开裂。

### 应用领域

用于建筑、安装、装饰、室内外应用中的粘接和密封。适合木材、混凝土、石材、金属、玻璃、PVC 等多种材料。



包装	颜色	盒装	托盘
290 ml 胶筒	白色	12 件	210 盒装
75 ml 吸塑包装	白色	36 件	64 盒装

## ■ 镜子及玻璃安装胶

# MG740



Apel 镜子及玻璃安装胶是一种混合基单组分胶，专为镜子粘接和玻璃安装而开发。具有强力粘接性能，不会损坏镜子背面。

### 技术参数

- 单组分，不含溶剂。
- 不会对镜子背面造成腐蚀。
- 对玻璃及多种基材具有优异的附着力。
- 柔韧且耐久。
- 耐水、耐湿。
- 固化后可涂漆。

### 应用领域

用于将镜子粘接到墙面、木板、门上，以及浴室、厨房和建筑中的玻璃安装作业。



包装	颜色	盒装	托盘
290 ml 胶筒	透明	12 件	210 Box

## ■ 地板胶

# H2000



Apel 地板胶是一种混合基单组分胶，专为粘接实木地板、复合地板、PVC 及其他地板材料开发。它提供强力粘接和柔韧性，并能降低噪音和振动。

### 技术参数

- 单组分，即开即用。
- 粘接强度高，具有弹性。
- 可降低冲击噪音。
- 耐湿度和温度变化。
- 不含溶剂，环保。
- 可用齿形抹刀轻松施工。

### 应用领域

用于将实木地板、复合地板、PVC、橡胶和纺织地板覆盖物粘接到混凝土、砂浆层及其他基层。



包装	颜色	盒装	托盘
10 kg 桶	白色	-	64 件
25 kg 桶	白色	-	27 件

**mitreapel®** **apel tutkal®**

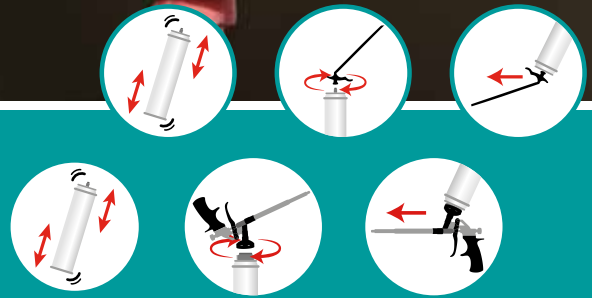
完美粘合，完美效果



聚氨酯泡沫



扫码观看操作视频



Apel 聚氨酯组装泡沫是一种单组分填充和粘接材料，通过环境湿气固化。固化过程中会膨胀并填充缝隙。

技术参数

- 固化后不再膨胀或收缩，结构稳定。
- 具有优异的缝隙填充和粘接能力。
- 通过空气湿气固化，环境湿度越高固化越快，结构更坚硬。
- 具有隔热和隔音性能。
- 固化后可打磨、切割、抹灰和上漆。
- 固化产品不透水且耐细菌侵蚀。
- 抗紫外线。
- 不含对臭氧层有害的推进剂。

应用领域

用于门窗框的安装、裂缝填充、中空结构的填充、电气和天然气装置的绝缘，以及中央供暖系统热水管道的隔热。

产品代码	包装	颜色	盒装	托盘
PF310	850 g 金属罐 / 吸管型	黄色	12 件	60 盒装
PF311	850 g 金属罐 / 枪式		12 件	60 盒装
PF312	650 g 金属罐 / 吸管型		12 件	80 盒装
PF321	600 g 金属罐 / 吸管型		12 件	80 盒装



## ■ 声学与热绝缘聚氨酯泡沫

PF400



APEL PF400 声学与热绝缘泡沫是一种单组分聚氨酯泡沫，在各种应用中提供高质量的隔热和隔音效果。作为施工较难的玻璃棉、岩棉和聚苯乙烯保温板的替代品，它是一种快速、实用且非常简便的创新解决方案。在空气湿度作用下固化。它是一种均匀的开孔结构绝缘泡沫，因其特殊喷头而适合水平喷涂。

### 技术参数

- 相较于传统保温材料容易产生拼缝和空隙的缺点，本泡沫不会产生空隙，即使在难以到达的地方也能方便施工。
- 由于优异的隔热性能，可节省能耗。
- 施工完成后可提供隔音效果。
- 应用完成后无需膨胀螺丝或螺钉等机械固定。
- 可涂漆。

### 应用领域

对所有建筑材料都有极佳的附着力。对金属、石膏板、混凝土、OSB 板、加气混凝土、砖石等材料提供高效隔热。可用于外墙、阁楼、屋顶、门、窗槽、内墙、地板、阳台及楼层间。此外，还适用于水箱保温、船舶、游艇及类似交通工具、拖车、车身和车库。



包装	颜色	盒装	托盘
930 g 金属罐	黄色	12 件	80 盒装

## ■ 门窗聚氨酯泡沫

PF370



**2in1  
COMBO VALVE**  
适用于吸管和枪式施工

Apel PF370 门窗泡沫是一种单组分填充和安装泡沫，具有低膨胀系数，通过环境湿气固化。它专为门窗框安装而特别配制。由于膨胀率低，它能填充所有缝隙，但不会导致框架收缩、变形或损坏。

### 技术参数

- 具有优异的缝隙填充和粘接能力。
- 通过空气湿气固化；环境湿度越高固化越快。
- 固化后体积不再膨胀或缩小。
- 喷涂的泡沫会膨胀至原体积的两倍。
- 固化后的泡沫可打磨、切割和表面上漆。

### 应用领域

用于门窗框的安装、裂缝填充、中空结构填充、电气和天然气设施的绝缘，以及建筑中央供暖系统热水管道的隔热。



包装	颜色	盒装	托盘
850 g 金属罐	黄色	12 件	60 盒装

## ■ B2级耐火聚氨酯泡沫

PF380



Apel 阻燃聚氨酯泡沫是一种单组分、自熄性、耐火的 B2 级聚氨酯泡沫，符合 DIN EN 4102 标准，并通过 TSE 13501 标准 E 级阻燃认证。可用于各种填充、安装和绝缘应用。

### 技术参数

- 具有延迟点燃特性。
- 符合防火要求标准。
- 固化后体积稳定，不再膨胀。
- 具有优异的缝隙填充和粘接能力。
- 通过空气湿气固化，环境湿度越高，固化越快，结构更坚硬。
- 提供隔热和隔音效果。
- 固化后可打磨、切割、抹灰和表面上漆。

### 应用领域

用于门窗框及类似框架的固定、缝隙填充、电气设施、冷热水管道和天然气管道的绝缘，以及封闭缝隙、孔洞和裂缝。推荐用于酒店、医院、学校、校园、购物中心等公共建筑的门、窗和防火逃生门的安装。



包装	颜色	盒装	托盘
850 g 金属罐	黄色	12 件	60 盒装

## ■ 超级聚氨酯泡沫

PF361



Apel 超级泡沫是一种单组分填充和粘接材料，通过环境湿气固化。固化过程中会膨胀并填充缝隙。由于其高产出率和特殊配方，在合适条件下可达到 50–60 升的效率。它具有经济性。

### 技术参数

- 高效产出。
- 比标准聚氨酯泡沫效率高达 50%。
- 固化速度快，填充能力强。
- 稳定性高。
- 固化后不会导致门窗框的收缩、拉伸或变形。
- 固化后可打磨、切割、抹灰和表面上漆。
- 施工方便。
- 抗紫外线。

### 应用领域

用于门窗框的安装、裂缝填充、中空结构填充、电气和天然气装置的绝缘，以及建筑中央供暖系统热水管道的隔热。



包装	颜色	盒装	托盘
1000 g 金属罐	黄色	12 件	64 盒装

## ■ 粘接泡沫

PF330



Apel 粘接泡沫是一种单组分泡沫板（聚苯乙烯）胶，通过环境湿气固化，并通过专用发泡枪施工。它用于将 EPS、XPS 等保温板粘接到需保温的墙面上，同时也可用于填缝。

### 技术参数

- 固化后不再膨胀或收缩，结构稳定。
- 通过空气湿气固化，环境湿度越高固化越快。
- 具有隔热和隔音效果。
- 固化后可打磨、切割、抹灰和上漆。
- 抗紫外线。
- 不含对臭氧层有害的推进剂。
- 对不同类型的表面具有优异的粘接性能。
- 与传统砂浆粘接材料相比，存储和施工更加简便实用

### 应用领域

可用于将保温板粘接到不同表面；用于填充拼缝和隔热板之间的缝隙；可用于门窗安装；可用于墙体裂缝填充及保温施工；还可用于电气和天然气设施的绝缘。



包装	颜色	盒装	托盘
950 g 金属罐	蓝色	12 件	80 盒装

## ■ 聚氨酯泡沫

PF210



Apel 聚氨酯泡沫是一种单组分粘接与填充材料，通过空气中的湿气固化。它专为大缝隙填充而配制。

### 技术参数

- 固化后体积不变，保持稳定结构。
- 适用于宽缝填充。
- 通过环境湿气固化；湿度越高，固化越快，结构更坚硬。
- 提供隔热和隔音性能。
- 固化后可轻松修整、切割、抹灰和上漆。
- 防水，耐霉菌和细菌滋生。

### 应用领域

适用于门窗框的安装及裂缝和缝隙的填充。还可用于电气和天然气设施的绝缘，以及散热器和锅炉房热水管道的保温。



产品代码	包装	颜色	盒装	托盘
PF210	840 g 金属罐 / 吸管型	黄色	12 件	60 盒装
PF212	600 g 金属罐 / 吸管型		12 件	60 盒装

# apel®

粘接

固定

隔热隔音



**mitreapel® apel tutkal®**

完美粘合，完美效果



技术气雾剂



扫码观看操作视频



APEL BK40 多功能喷雾可防止含金属部件的材料腐蚀，具有保护作用，防潮、润滑、除锈，并能解决机械卡滞问题。它不受灰尘、污垢等外部因素影响。

#### 技术参数

- 消除异响。
- 通过特殊喷管可轻松到达难以触及的部位。
- 渗透性极佳。
- 不含硅酮。
- 防潮。
- 清洁并保护。
- 去除锈迹。
- 有助于清除油污。

#### 应用领域

用于发动机链条、螺母和螺栓的润滑；用于因锈蚀和污垢而无法活动的部件；用于金属表面的长期防腐防锈处理；通过渗透锈蚀表面清洁锈迹和腐蚀层；用于清洁油烟机和排气扇的顽固油污；用于消除门铰链和柜铰链摩擦产生的异响。适用于解决各种机械卡滞问题。

包装	颜色	盒装	托盘
200 ml 金属罐	透明	24 件	96 盒装
400 ml 金属罐		24 件	64 盒装



## ■ 密封喷雾

BK70



Apel BK70 密封喷雾是一种橡胶化保护层，用于防止渗漏、填补裂缝并提供密封。在墙面、沥青、屋面材料以及铝、PVC、乙烯立面、玻璃纤维等材料上形成柔性密封层，提供不透水性。

### 技术参数

- 提供完美封闭。
- 不受水和湿气影响。
- 固化速度快。
- 在表面均匀铺展。
- 适合重负荷应用。

### 应用领域

可用于墙体、沥青、屋面材料、铝材、金属、PVC、乙烯立面和玻璃纤维。可直接喷涂在裂缝和缝隙上。



包装	颜色	盒装	托盘
500 ml 金属罐	透明	12 件	49 盒装

## ■ 焊接防飞溅喷雾

BK50



焊接喷雾可防止焊渣在焊接过程中粘附到表面。由于其高水平的表面保护，可延长金属使用寿命。其无硅配方使得在施工后可根据需要进行喷漆。

### 技术参数

- 可上漆。
- 不含硅酮。
- 提供持久保护。
- 保护设备。
- 即开即用。
- 施工方便。

### 应用领域

用于焊接过程中，防止焊渣粘附在焊机和工件表面。



包装	颜色	盒装	托盘
400 ml 金属罐	透明	24 件	64 盒装

## ■ 脱模润滑喷雾

# BK30



Apel BK30 脱模喷雾是一种硅酮基润滑气雾剂，可防止材料粘附在模具上。

### 技术参数

- 具有优异的脱模和润滑性能。
- 由于含有硅酮，可在高温下施工。
- 不会在表面留下残留物。

### 应用领域

用于塑料、橡胶及类似工业领域，在注塑或模塑过程中防止材料粘模，并便于脱模。



包装	颜色	盒装	托盘
400 ml 金属罐	透明	24 件	64 盒装

## ■ 刹车清洗剂

# BK20



Apel BK20 刹车清洗剂可清除刹车液、润滑脂及其他与灰尘混合后在机动车刹车系统中造成污垢和打滑的油污。

### 技术参数

- 易挥发，不留残渣。
- 不含卤素溶剂或丙酮，对人体健康无害。
- 由于其特殊喷雾系统，可正置、倒置或水平喷涂。

### 应用领域

凭借其专用刹车清洗配方，可快速高效地清除灰尘与油污在制动片、刹车鼓、气缸、刹车盘、弹簧、卡钳及支架等金属部件表面形成的污垢。通过清除刹车片表面的油污和灰尘，提高摩擦力。



包装	颜色	盒装	托盘
500 ml 金属罐	透明	24 件	56 盒装

## ■ 渗透润滑油

BK10



Apel BK10 渗透润滑油是一种气雾剂，用于除锈、保护和润滑。由于使用方便，可直接喷涂在生锈表面。

### 技术参数

- 通过去除金属表面的湿气，提供防腐防锈保护。
- 由于含有二硫化钼 (MoS<sub>2</sub>)，即使在高温振动和高负荷下也能降低摩擦并提供保护。
- 由于其优异的表面铺展性，能提供全面保护。

### 应用领域

这种除尘气雾剂因含有 MoS<sub>2</sub>，在帮助清除表面锈迹的同时，通过润滑保护表面。用于润滑生锈的链条、螺母和螺栓、阀门、螺钉、门锁/柜锁和铰链，从而恢复其因锈蚀和污垢而受阻的运动。



包装	颜色	盒装	托盘
200 ml 金属罐	黄色	24 件	96 盒装

## ■ 聚氨酯泡沫清洁剂

TA300



Apel 聚氨酯泡沫清洁剂用于清除施工区域中未固化的 APEL 聚氨酯泡沫残留物。可直接喷涂在泡沫上，然后用干净的布擦拭去除污渍。

### 技术参数

- 使用方便。
- 即开即用。
- 可轻松清除顽固的 PU 泡沫残留。
- 不留残渣。

### 应用领域

用于清除附着在不需要位置的 PU 泡沫残留物；用于软化胶粘剂；用于清洁 PU 泡沫罐的阀门。



包装	颜色	盒装	托盘
500 ml 金属罐	黄色	24 件	56 盒装

## 高光亮剂与清洁剂

TA200



Mitreapel 高光表面抛光剂可清洁您家居和办公家具的光亮表层涂层而不损伤表面，并以怡人的香味让您的房间焕然一新。

### 技术参数

- 实用且经济。
- 有助于恢复厨房橱柜和家电的光泽外观。
- 具有清新的天然松木香味。

### 应用领域

用于厨房橱柜和柜门、汽车仪表盘和中控台、光亮表面以及家具涂层。



包装	颜色	盒装	托盘
200 ml 金属罐	透明	24 件	96 盒装

## 胶粘剂清除剂

TA100



Apel 胶粘剂清除剂可软化并清洁施工后残留在不需要位置的胶渍。该产品即开即用，应直接喷涂在胶上。

### 技术参数

- 实用且高效。
- 含有溶剂，应在通风良好的环境中使用。
- 使用后需对环境进行通风。
- 应距胶渍 25 厘米处喷涂，然后用干净的布以打圈方式擦拭。

### 应用领域

用于清除氰基丙烯酸酯类胶水。也可用于去除和清洁表面上的不干胶标签及其残留物。



包装	颜色	盒装	托盘
200 ml 金属罐	透明	24 件	96 盒装

**mitreapel® apeltutkal®**

完美粘合，完美效果



PUR 反应型热熔胶

# PUR 反应型热熔胶 用于平面贴合

板材行业正在通过 PURFact® 系列反应型聚氨酯胶粘剂焕然一新。

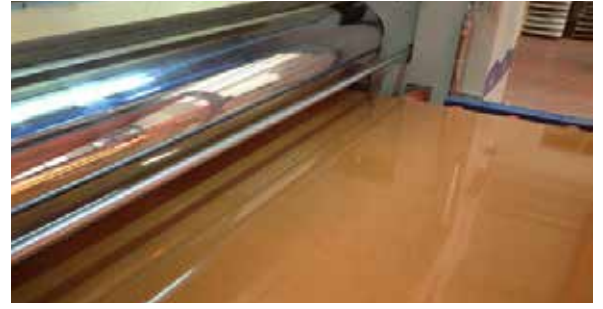
该系列产品在我们现代化研发中心经过精心配方设计，覆盖您所有的工艺环节。PURFact® 反应型热熔胶系列结合客户体验、反馈与现场研究精心研发，让您在生产中感受到高品质表现。



PURFact® 具有极高的耐湿性与耐高温性，适用于多种薄膜组合，并针对各种气候条件进行了优化，其不同的变体为您提供不可替代的粘接体验。

## PURFact® 101 系列 — 平面贴合

新一代 PURFact® 101 和 PURFact® 103 推荐用于表面贴合。可应用于木材、MDF、刨花板、铝、钢、玻璃钢 (GRP)、聚碳酸酯 (PC) 等表面。PURFact® 101 专为机器滚轮涂布开发，适用于 PVC、ABS、PET、PMMA、PC 等薄膜的平滑贴合。



PURFact® 102 专为喷嘴型机器而开发。由于其出色的表面润湿性和均匀分布性能，可在整块板材表面均匀铺展，从而确保热塑性薄膜在整个表面具有均一的粘接强度。与 PURFact® 101 一样，兼容 PVC、ABS、PET、PMMA 等不同性能的薄膜。PURFact® 101、PURFact® 102 和 PURFact® 103 的共同特性：

- 极高的耐热开启强度，
- 极高的耐湿性与耐水性，
- 兼容滚轮与狭缝喷嘴设备，
- 能粘接多种不同材料，
- 适用于要求极高粘接力的场合。



## PURFact® 141 系列 — 封边

		<b>PURFact® 141.02</b>
Application Temperature (°C)		120 – 140
Softening Temperature (°C)		65 ± 5
Viscosity (mPas)	120°C	65.000 ± 15.000
	130°C	60.000 ± 10.000
	140°C	55.000 ± 5.000
Density (g/cm³)		1,10
Open Time 25°C (Minute)		1
Color		Transparent

木皮、PVC、ABS 等不同类型的封边材料在加工后被用于装饰板材的开放木质边角。可用于封边的胶粘剂选择不多，但在耐久性、耐性、性能和美观度方面，PUR 热熔胶是最佳选择。因此，我们开发了 PURFact® 141 系列，为封边应用提供最佳粘接体验。在 Beta Kimya 的产品组合中，商业化 PURFact® 目前仅有一种型号，低粘度设计降低了设备的热量需求。然而，其开放时间及固化前后的粘接强度均能满足客户需求。



# PURFact® 平面贴合系列 – 木制家具行业专用

		PURFact® 101.00	PURFact® 101.10	PURFact® 101.20	PURFact® 101.30	PURFact® 102.00	PURFact® 103.00	PURFact® 103.10
应用温度 (°C)		120 – 140	120 – 140	120 – 140	120 – 140	120 – 140	120 – 140	120 – 140
软化温度 (°C)		55 ± 5	55 ± 5	55 ± 5	55 ± 5	55 ± 5	55 ± 5	55 ± 5
粘度 (mPas)	120°C	25.000 - 40.000	25.000 - 40.000	15.000 - 25.000	15.000 - 35.000	35.000 - 45.000	14.000 - 20.000	25.000 - 45.000
	130°C	20.000 - 30.000	20.000 - 30.000	10.000 - 20.000	10.000 - 20.000	20.000 - 30.000	8.000 - 12.000	20.000 - 30.000
	140°C	15.000 - 25.000	15.000 - 25.000	5.000 - 15.000	7.000 - 13.000	15.000 - 25.000	4.000 - 8.000	10.000 - 20.000
密度 (g/cm³)		1,10	1,10	1,10	1,10	1,10	1,10	1,10
开放时间 25°C (分钟)		4-7	3-6	3-4	1-2	1-2	8-15	4-7
贴合表面		木质表面，如 MDF、 中密度刨花板、胶合板	木质表面，如 MDF、 中密度刨花板、胶合板	木质表面，如 MDF、 中密度刨花板、胶合板	木质表面，如 MDF、 中密度刨花板、胶合板	木质表面，如 MDF、 中密度刨花板、胶合板	木质表面，如 MDF、 中密度刨花板、胶合板	木质表面，如 MDF、 中密度刨花板、胶合板
薄膜类型		PVC, PET, ABS, PMMA, PC	PVC, PET, ABS, PMMA, PC	PVC, PET, ABS, PMMA, PC	PVC, PET, ABS, PMMA, PC	PVC, PET, ABS, PMMA, PC	PVC, PET, ABS, PMMA, PC	PVC, PET, ABS, PMMA, PC



## PURFact® 121 系列 — 型材包覆

PURFact® 121 系列是反应型聚氨酯型材包覆胶。在全自动和半自动包覆机中按设定温度熔融使用。

适用于 MDF 制成的各种型材（踢脚线、窗台、盖板、橱柜、板条等）的工业型胶粘剂，可包覆 PVC、ABS、H-PL、装饰膜和纸张。

与空气和材料中的湿气发生反应，对底涂和未底涂材料均能取得良好效果。其初始粘接力高，粘附后不易脱落；反应完成后形成永久粘接。

在型材复杂角落和弧形边缘处，能以更少用量提供极强的粘接力。

反应完成的产品表面平整光滑，包覆型材耐湿、耐水、耐热并抗腐蚀。

PURFact® 系列反应型热熔胶在多种机器与环境条件下经过测试，提供最优配方，帮助您在生产环境与设备中获得理想效果。

PURFact® 121.10 与 PURFact® 121.11 型材包覆胶分别提供长开放时间与短开放时间的选择，助力高效且高质量生产。

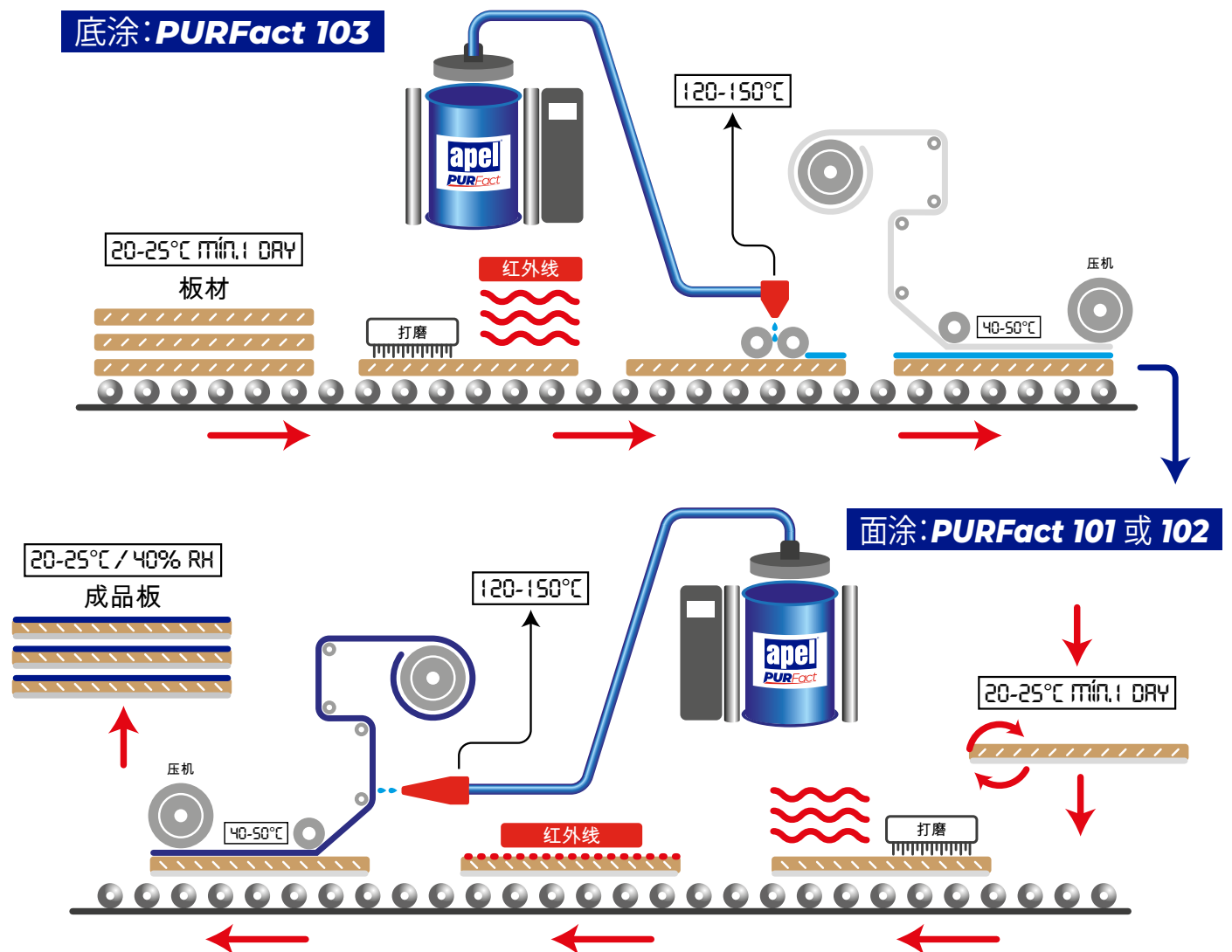
详情请访问 [www.purfact.com](http://www.purfact.com)。



## PURFact® 型材包覆系列

		PURFact® 121.09	PURFact® 121.10	PURFact® 121.11
应用温度 (°C)		120 – 140	120 – 140	120 – 140
软化温度 (°C)		55 ± 5	55 ± 5	55 ± 5
粘度 (mPas)	120°C	30.000 - 40.000	30.000 - 40.000	30.000 - 40.000
	130°C	20.000 - 30.000	20.000 - 30.000	20.000 - 30.000
	140°C	15.000 - 25.000	15.000 - 25.000	15.000 - 25.000
密度 (g/cm³)		1,10	1,10	1,10
开放时间 25°C		5-15 Seconds	20-40 Seconds	2-3 Minutes
贴合表面		木质型材，如门框、踢脚线、木门框	木质型材，如门框、踢脚线、木门框	木质型材，如门框、踢脚线、木门框
薄膜类型		PVC、PET、ABS、PMMA、装饰纸	PVC、PET、ABS、PMMA、装饰纸	PVC、PET、ABS、PMMA、装饰纸

# 平面贴合应用示意图



**mitre apel®** **apel tutkal®**

适用于建筑与施工的每个细节







[www.betakimya.com.tr](http://www.betakimya.com.tr)

# 完美粘接 完美效果



**mitre**apel® **apel**tutkal®

Yeşilköy Mah. Atatürk Cad. EGS Business Park B3 Blok, Kat 13 Bakırköy / İstanbul / Türkiye  
Tel: +(90) 212 670 43 00 Pbx Fax: +(90) 212 670 43 53

[www.betakimya.com.tr](http://www.betakimya.com.tr)