



BETA KİMYA
SANAYİ ve TİCARET A.Ş.

mitre apel® **apel tutkal**®

يعمل بسرعة الحرفة و يعتمد بقوة الخبرة



كتالوج المنتجات



www.betakimya.com.tr

CE



الشهادات المخبرية

■ محتوى الكتالوج

غراء بولي (أسيئات الفينيل)

7-14

اللاصق القابل للانصهار

15-24

لواصق (البولي يوريثين)

25-28

اللواصق السريعة

29-32

السياليكون – معجون الاكرليك مع السيليكون-اللواصق

33-38

اللواصق الهجينة

39-42

رغوة البولي يوريثين (الفوم)

43-48

البخاخات الصناعية

49-54

لواصق البولي يوريثين التفاعلية القابلة للانصهار

55-60



سياسة الجودة

تطمح شركة بيتا كيميا الخاصة إلى تلبية توقعات العملاء من حيث الجودة والتكلفة والوقت والكمية بأفضل شكل ممكن، وتقديم رضا دائم للعملاء من خلال استخدام المواد الخام عالية الجودة وتوظيف كوادر مؤهلة ومدربة وذات خبرة في كافة مستويات أنشطة الشركة.



من نحن

تأسست شركة بيتا كيميا الخاصة في عام 1987، ودخلت صناعة المواد اللاصقة من خلال إنتاج الغراء المستخدم في صناعة الأثاث. ومع مساهماتها المستمرة في قطاع المواد الكيميائية، واصلت شركة بيتا كيميا الخاصة نموها السريع بفضل علامتها التجارية أبل وميترا أبل، وقوة عاملة تتجاوز 250 موظفاً، لتوسّع بذلك عائلة منتجاتها لتضم أكثر من 100 منتج مختلف.

في عام 2007، بدأت الشركة تشغيل منشآت الإنتاج في منطقة توزلا باستثمارات في تقنيات متقدمة، وأطلقت إنتاج الجيل الجديد من المواد اللاصقة والمواد الكيميائية المخصصة لصناعة الأخشاب والبناء. وتم تعزيز الطاقة الإنتاجية باستثمارات إضافية، شملت تأسيس مختبر للبحث والتطوير داخل هذه المنشآت، يديره بالكامل مهندسون أترك. وفي عام 2019، حصل هذا المختبر على شهادة مركز البحث والتطوير. ومن خلال تطوير رذاذ مضاد للبكتيريا ومعقمات اليد السائلة في هذا المركز، دخلت شركة بيتا كيميا الخاصة قطاع الصحة أيضاً.

بعد إنشاء منشأة الإنتاج في توزلا عام 2010، حيث بدأت الشركة بإنتاج مواد لاصقة ومركبات تعبئة قائمة على البولي يوريثان، افتتحت مصنعين إضافيين في عامي 2013 و2016، لترفع بذلك عدد وحداتها الإنتاجية إلى أربع. ومع توسّع تجارتها الخارجية مع الدول المجاورة إلى أوروبا، وآسيا، والشرق الأوسط، ومنطقة آسيا والمحيط الهادئ، أصبحت تصدر إلى 90 دولة منذ عام 2022. وفي عام 2020، حصلت علامة ميترا أبل – إحدى العلامات التجارية الرائدة في صناعة المواد الكيميائية التركيبية – على شهادة "العلامة التجارية المعروفة" من قبل مكتب البراءات والعلامات التجارية التركي.

تعد بيتا كيميا الخاصة من المؤسسات البارزة وذات القيمة العالية في القطاع، وهي من بين الشركات التي تستثمر بكثافة في البحث والتطوير في تركيا.

ومع رأس مال محلي بالكامل وبنية شركة قوية، تواصل بيتا كيميا الخاصة استثماراتها العالمية المستهدفة. وفي عام 2020، أسست "حرم بيتا كيميا الخاصة في جبكيم"، أكبر منشآت إنتاج المواد اللاصقة في أوروبا الشرقية والشرق الأوسط، والتي تعمل بكامل طاقتها منذ عام 2022.

رؤيتنا

رؤيتنا هي أن نصبح شركة رائدة، موثوقة، ومثالية على المستويين المحلي والدولي، من خلال ضمان الاستدامة في جودة المنتجات ومفهوم الخدمة، عبر دمج أنظمة الإنتاج الحديثة والمعرفة مع القوى العاملة المؤهلة، والارتكاز على رضا العملاء غير المشروط، والإسهام في حماية البيئة والمجتمع بروح المسؤولية العميقة، والمضي قدماً في نفس الاتجاه مع عملائنا وموردنا المحليين والدوليين من خلال التطوير المستمر.

مهمتنا

مهمتنا كشركة معاصرة وموثوقة وتحظى بالاحترام، هي زيادة مبيعاتنا في الأسواق المحلية والدولية من خلال إعطاء الأولوية لرضا العملاء، والحفاظ على قيمنا الأخلاقية والمهنية دون التنازل عن جودة خدماتنا، وتعزيز وعي علامتنا التجارية من خلال نهج التطوير والتغيير المستمر. وفي الوقت نفسه، نهدف إلى توفير فرص العمل والإفادة البيئية والمجتمع.

قيمنا

التركيز على العميل | الالتزام بقيمنا | النمو المستدام
الكفاءة التشغيلية | الموارد البشرية القوية | السلوك الأخلاقي | الابتكار

mitreapel®

طقم لاصق سريع

منشط المُسرّع

عندما تحتاج
الدقة نقدم القوة



لاصق سيانوكريلات



ثبات
كالصخر خلال
5 ثوانٍ

www.betakimya.com.tr

mitreapel® apel tutkal®

التصاق ممتاز، نتيجة ممتازة



غراء بولي (أسيتات الفينيل)



غراء أبيل دي 3/ دي 4 للتطبيقات الخشبية والكراسي هو غراء بولي فينيل أسيتات مائي عالي القوة اللاصقة، بمعيار دي 3 وفقاً لمواصفة دي إي إن 204، تم تركيبه خصيصاً للاستخدام من قبل المحترفين والباحثين عن الجودة العالية في جميع أنواع التطبيقات اللاصقة الخشبية، وفي إنتاج كراسي الخشب. وعند استخدامه مع 5% من مصلب أبيل، ينتقل إلى معيار دي 4

الخصائص:

- لزوجة منخفضة / متوسطة
- وقت مفتوح متوسط
- يصبح شفافاً بعد الجفاف
- بمعيار دي 3 وفقاً لمعيار دي إي إن 204 (ومعيار دي 4 عند استخدامه مع 5% مصلب أبيل
- يجف بسرعة

مجالات الاستخدام:

يُستخدم في لصق جميع أنواع الخشب الطبيعي، وفي إنتاج كراسي الخشب، لتوفير المرونة والمقاومة في نقاط التوصل، في عمليات الكبس لإطارات الأبواب الخشبية والألواح، وفي تغليف الخشب و إم دي إف و ألواح الخشب المضغوط (الكونتر)



| التعبئة | اللون | الصندوق | باليث |
|--------------------|-------|---------|----------|
| دلو 30 kg | شفاف | - | العدد 27 |
| kg / خزان بلاستيكي | | - | - |



سوبر غراء الخشب هو غراء بولي فينيل أسيتات مستحلب مائي عالي القوة اللاصقة، يصبح شفافاً بعد الجفاف. وهو غراء هومبوليمر يمكن استخدامه للصق الخشب الطبيعي حتى عند ارتفاع مستوى الرطوبة

الخصائص:

- لزوجة منخفضة / متوسطة
- يصبح شفافاً بعد الجفاف
- بمعيار دي 3 وفقاً لمعيار دي إي إن 204
- يوفر التصاقاً مثالياً حتى مع الخشب الصلب والرطب
- مقاوم للرطوبة والحرارة
- يحتوي على مواد حماية خاصة ضد العفن والبكتيريا

مجالات الاستخدام:

يُستخدم في لصق الأجزاء الثابتة في الأثاث، في تشغيل آلات التوصيل بالأصابع الأوتوماتيكية، في تصنيع إطارات الأبواب والألواح لإنتاج الأبواب الخشبية، وفي تصنيع الأثاث ولصق جميع أنواع المواد الخشبية، وفي تغليف الخشب و إم دي إف و الكونتر، وفي إنتاج إطارات الطاولات، والمقاعد، والطاولات المتداخلة



| التعبئة | اللون | الصندوق | باليث |
|--------------------|-------|---------|----------|
| دلو 25 kg | شفاف | - | العدد 27 |
| kg / خزان بلاستيكي | | - | - |

■ غراء الخشب الشفاف فائق القوة دي 3

WG100



غراء سوبر لإطارات الخشب هو غراء بولي فينيل أسيتات مائي عالي القوة اللاصقة، بمعيار دي 3 ، يصبح شفافاً بعد الجفاف. يتمتع ببنية هومبوليمر ويمكن استخدامه للصلق الأجزاء الخشبية حتى مع ارتفاع الرطوبة

الخصائص:

- لزوجة منخفضة / متوسطة
- يصبح شفافاً بعد الجفاف
- بمعيار دي 3 وفقاً لمعيار دي أي إن 204
- لا يحتوي على الفورمالدهيد
- يوفر التصاقاً مثاليًا حتى مع الخشب الصلب والرطب
- مقاوم للرطوبة والحرارة
- يحتوي على مواد حماية خاصة ضد العفن والبكتيريا

مجالات الاستخدام:

يُستخدم في عمليات اللصق الجانبية والعمودية في إنتاج الألواح الخشبية، في تصنيع هياكل كراسي الخشب، في آلات التوصيل بالأصابع الأوتوماتيكية، في إنتاج إطارات الأبواب والألواح، في صناعة الأثاث ولصق جميع أنواع المواد الخشبية، وفي تغليف الخشب و إم دي إف والكونتر



| التعبئة | اللون | الصندوق | بالت |
|--------------------|-------|----------|------------|
| البيجون 50 kg | شفاف | - | العدد 18 |
| دلو 25 kg | | - | العدد 27 |
| دلو 10 kg | | - | العدد 64 |
| دلو 4 kg | | العدد 4 | الصندوق 30 |
| دلو 1 kg | | العدد 12 | الصندوق 50 |
| kg / خزان بلاستيكي | | - | - |

■ غراء الخشب الشفاف دي 3

WG90



غراء لإطارات الخشب هو غراء بولي فينيل أسيتات مائي عالي القوة اللاصقة بمعيار دي 3 ، يصبح شفافاً بعد الجفاف. يتمتع ببنية هومبوليمر ويستخدم للصلق الأجزاء الخشبية حتى مع مستويات رطوبة مرتفعة

الخصائص:

- لزوجة منخفضة / متوسطة
- يصبح شفافاً بعد الجفاف
- بمعيار دي 3 وفقاً لمعيار دي أي إن 204
- يوفر التصاقاً مثاليًا حتى مع الخشب الصلب والرطب
- مقاوم للرطوبة والحرارة
- لا يحتوي على الفورمالدهيد
- يحتوي على مواد حماية خاصة ضد العفن والبكتيريا

مجالات الاستخدام:

يُستخدم في لصق الأجزاء الثابتة في الأثاث، في آلات التوصيل بالأصابع، في تصنيع إطارات الأبواب والألواح، في إنتاج الأثاث ولصق جميع أنواع المواد الخشبية، في تغليف الخشب و إم دي إف والكونتر، وفي إنتاج هياكل الطاولات والمقاعد والطاولات المتداخلة



| التعبئة | اللون | الصندوق | بالت |
|----------------------|-------|----------|------------|
| البيجون 50 kg | شفاف | - | العدد 18 |
| دلو 25 kg | | - | العدد 27 |
| دلو 10 kg | | - | العدد 80 |
| دلو 4 kg | | العدد 4 | الصندوق 30 |
| دلو 1 kg | | العدد 12 | الصندوق 50 |
| أنبوب بلاستيكي 700 g | | العدد 24 | الصندوق 50 |
| kg / خزان بلاستيكي | - | - | |



غراء بولي فينيل أسيتات هومبوليمر مائي عالي القوة ، بمعيار دي 3 . مخصص للتطبيقات الخشبية، يتميز ببنية غير مملوءة تجعله شفافاً بعد الجفاف، ويمكن استخدامه في الأعمال الخشبية الداخلية

الخصائص:

- لزوجة منخفضة / متوسطة
- يصبح شفافاً بعد الجفاف
- يحتوي على مواد حماية خاصة ضد العفن والبكتيريا

مجالات الاستخدام:

يُستخدم في لصق الأجزاء الثابتة في الأثاث، في تصنيع إطارات الأبواب والألواح لإنتاج الأبواب الخشبية، في صناعة الأثاث ولصق جميع أنواع المواد الخشبية، وفي تغليف إم دي إف والكونتر



| التعبئة | اللون | الصدوق | بالت |
|--------------------|-------|---------|-----------|
| 50 kg دلو | شفاف | - | العدد 18 |
| 25 kg دلو | | - | العدد 27 |
| 10 kg دلو | | - | العدد 64 |
| 4 kg دلو | | العدد 4 | الصدوق 30 |
| kg / خزان بلاستيكي | | - | - |



غراء أبيل إم دي إف للبروفيلات هو غراء بولي فينيل أسيتات مائي عالي القوة اللاصقة بمعيار دي 3 ، يصبح شفافاً بعد الجفاف. يتمتع ببنية هومبوليمر ويمكن استخدامه للصلق الأجزاء الخشبية حتى مع ارتفاع الرطوبة. تم تصميمه خصيصاً لآلات التشبيق (التشابك)

الخصائص:

- بمعيار دي 3 وفقاً لمعيار دي أي إن إي أن 204
- يصبح شفافاً بعد الجفاف
- لزوجة متوسطة / عالية
- أساسه مائي
- له رائحة عطرية مميزة

مجالات الاستخدام:

يُستخدم في اللصق الجانبي والعمودي في إنتاج الألواح الخشبية، في تصنيع هياكل كراسي الخشب، في صناعة الأثاث وجميع أنواع اللصق الخشبي، وفي لصق البروفيلات باستخدام آلات التشبيق



| التعبئة | اللون | الصدوق | بالت |
|-------------------------------|-------|----------|-----------|
| 600 g / 700 ml أنبوب بلاستيكي | شفاف | العدد 20 | الصدوق 60 |

■ غراء أسطح الالامينيت



غراء أبيل لأسطح الفورميكا هو غراء للضغط البارد والساخن يتمتع بقوة لاصقة عالية وسرعة في الجفاف، يخترق السطح المراد لصقه بسهولة بفضل جزيئاته الدقيقة في حالة المستحلب. يُكوّن طبقة فيلمية سريعة ذات صلابة محددة. لا يتقشر حتى في درجات الحرارة العالية بعد اللصق. يحتوي على مواد واقية ضد التلف البكتيري والعفن. له رائحة خاصة، خفيفة وغير سامة

الخصائص:

- لزوجة منخفضة / متوسطة
- يُكوّن طبقة فيلمية شفافة وسريعة بعد الجفاف
- بمعيار دي 2 وفقاً لمواصفة دي إي إن 204
- يوفر التصاقاً ممتازاً حتى مع المواد عالية الرطوبة
- مقاوم للرطوبة ودرجات الحرارة العالية
- يحتوي على مواد واقية ضد العفن والبكتيريا

مجالات الاستخدام:

يُستخدم للصلق ورق الفورميكا (الالامينيت) بمختلف السماكات على إم دي إف ، وألواح الكونتر، والأسطح الخشبية باستخدام مكابس الضغط الساخن



| التعبئة | اللون | الصندوق | بالت |
|--------------------|----------------|---------|----------|
| دلو 30 kg | منخفض الشفافية | - | العدد 27 |
| kg / خزان بلاستيكي | | - | - |

■ غراء التشكيل الحراري للأسطح



غراء أبيل لما بعد التشكيل هو غراء بولي فينيل أسيتات مائي يُستخدم للصلق أوراق الالامينيت على أسطح مثل ألواح الكونتر و إم دي إف. يتميز بقدرته العالية على الحفاظ على خصائصه حتى في درجات الحرارة المرتفعة جداً، مما يجعله مثالياً لعمليات ما بعد التشكيل للأسطح المنحنية. لا يتقشر حتى عند درجات حرارة عالية في تطبيقات مثل الماكينات والمكابس المستخدمة في تصنيع الأثاث، ولا يتسبب في اصفرار أو تعتميم أو احتراق السطح

الخصائص:

- يُكوّن طبقة تشبه شفافة بعد الجفاف
- لا يتقشر في التطبيقات الحرارية المرتفعة
- لا يتسبب في بهتان أو تعتميم للسطح
- مقاوم بدرجة عالية في تطبيقات الضغط الحراري الشديد
- يحتوي على مواد واقية ضد العفن والبكتيريا

مجالات الاستخدام:

يُستخدم في عمليات اللصق بدرجات حرارة عالية (ما بعد التشكيل) لأوراق الالامينيت على أسطح إم دي إف ، والكونتر، والأسطح المنحنية. مناسب لتطبيقات الضغط باستخدام بكرات



| التعبئة | اللون | الصندوق | بالت |
|-----------|----------------|---------|----------|
| دلو 28 kg | منخفض الشفافية | - | العدد 27 |

■ غراء أبيض فائق النقاء

WG200



غراء أبيض الأبييض/السميك الممتاز هو غراء بولي فينيل أسيتات هومبوليمر عام الاستخدام، يُستخدم بكفاءة في لصق الخشب، الباركيه، الأجزاء الخشبية الطبيعية وبعض المنتجات الورقية، كما يمكن استخدامه لأغراض التعبئة. يخترق السطح بسرعة لتوفير قوة لاصقة عالية. يحتوي على مواد واقية ضد التلف البكتيري والعفن

الخصائص:

- لزوجة منخفضة / متوسطة
- يُكوّن طبقة فيلمية بيضاء/وردية خفيفة بعد الجفاف
- بمعيار دي 2 وفقاً لـ دي أي إن إي إن 204
- يوفر لصقاً ممتازاً حتى للمواد ذات الرطوبة العالية
- يحتوي على مواد واقية ضد التلف البكتيري والعفن
- يجف بسرعة
- متوفر بلونين: الأبيض والوردي

مجالات الاستخدام:

مثالي للصق بالضغط البارد والتثبيت لمواد مثل الخشب الطبيعي، الكونتر، وإم دي إف. يمكن استخدامه أيضاً في جميع أنواع إصلاح الأثاث. مناسب جداً لتصنيع القوالب الخشبية



| التعبئة | اللون | الصدوق | باليت |
|-----------|-------|--------|----------|
| 28 kg طلو | أبيض | - | العدد 27 |

■ غراء أبيض فائق الكثافة

WG201 - WG202



غراء هومبوليمر بولي فينيل أسيتات عام الاستخدام يُستخدم للصق الخشب، الباركيه، والأجزاء الخشبية الطبيعية، وكذلك لأغراض التعبئة. يخترق السطح بسرعة لتوفير قوة التصاق عالية، ويُكوّن طبقة فيلمية بيضاء متينة. يحتوي على مواد واقية ضد التلف البكتيري والعفن

الخصائص:

- لزوجة منخفضة / متوسطة
- يُكوّن طبقة فيلمية بيضاء أو وردية بعد الجفاف
- بمعيار دي 2 وفقاً لـ دي أي إن إي إن 204
- يوفر لصقاً مثالياً حتى للمواد عالية الرطوبة
- يحتوي على مواد واقية ضد التلف البكتيري والعفن
- متوفر بلونين: الأبيض والوردي

مجالات الاستخدام:

مناسب جداً للصق بالضغط البارد والتثبيت لمواد مثل الخشب الطبيعي، الكونتر، وإم دي إف يمكن استخدامه أيضاً في جميع أنواع إصلاح الأثاث. مثالي لتصنيع القوالب الخشبية. موصى به لتكثيف إم دي إف باستخدام الضغط البارد في إنتاج كعوب الأحذية



○ غراء أبيض سوبر - WG201

| التعبئة | اللون | الصدوق | باليت |
|----------------------|-------|----------|-----------|
| 28 kg طلو | أبيض | - | العدد 27 |
| 25 kg طلو | | - | العدد 27 |
| 10 kg طلو | | - | العدد 64 |
| 4 kg طلو | | 4 | الصدوق 30 |
| أنبوب بلاستيكي 750 g | | العدد 24 | الصدوق 32 |
| kg / خزان بلاستيكي | | - | - |

● غراء ناعم سوبر - WG202

| التعبئة | اللون | الصدوق | باليت |
|-----------|--------|--------|----------|
| 25 kg طلو | الوردي | - | العدد 27 |

■ غراء أبيض

WG203

هو غراء هومبوليمر بولي فينيل أسيتات للاستخدام العام يُستخدم للصق الخشب، الباركيه، والمنتجات الخشبية الطبيعية، ومناسب لأغراض التعبئة. يخترق الأسطح المراد لصقها ويكوّن طبقة بيضاء متينة. يحتوي على مواد واقية ضد العفن والبكتيريا

الخصائص:

- لزوجة منخفضة / متوسطة
- يُكوّن طبقة فيلمية بيضاء بعد الجفاف
- بمعيار دي 2 وفقاً لـ دي إي إن 204
- يوفر التصاقاً ممتازاً حتى مع المواد عالية الرطوبة
- يحتوي على مواد واقية ضد العفن والبكتيريا

مجالات الاستخدام:

مثالي للصق بالضغط البارد والتثبيت لمواد مثل الخشب الطبيعي، الكونتر، وإم دي إف مناسب لجميع أنواع إصلاحات الأثاث. ممتاز لتصنيع القوالب الخشبية. موصى به لعمليات تكثيف إم دي إف في تصنيع كعوب الأحذية



| التعبئة | اللون | الصندوق | بالت |
|--------------------|-------|---------|----------|
| 25 kg طلو | أبيض | - | العدد 27 |
| kg / خزان بلاستيكي | | - | - |

■ غراء باركيه عالي الكثافة

WG205

غراء هومبوليمر بولي فينيل أسيتات عام الاستخدام يُستخدم للصق الخشب، الباركيه، والأجزاء الخشبية الطبيعية، وكذلك لأغراض التعبئة. يخترق السطح بسرعة ويكوّن طبقة فيلمية بيضاء متينة. يحتوي على مواد واقية ضد العفن والبكتيريا

الخصائص:

- لزوجة متوسطة / عالية
- يُكوّن طبقة فيلمية وردية عند الجفاف
- يحتوي على مواد واقية ضد التلف البكتيري والعفن
- بفضل وقت الفتح المثالي، فإنه مثالي لتطبيقات أرضيات الباركيه الخشبية

مجالات الاستخدام:

مثالي لتطبيق أرضيات الباركيه الخشبي على الأسطح المطلية أو غير المطلية. يُستخدم في عمليات الضغط البارد والتثبيت للمواد الخشبية



| التعبئة | اللون | الصندوق | بالت |
|-----------|--------|---------|----------|
| 28 kg طلو | الوردي | - | العدد 27 |
| 10 kg طلو | | - | العدد 64 |

■ لاصق إضافي لتعزيز الالتصاق

WG206



غراء أبيل الإضافي هو غراء هومبوليمر بولي فينيل أسيتات عام الاستخدام يُستخدم للصلق إم دي إف ، الكونتر، والأجزاء الخشبية الطبيعية، وأيضًا لأغراض التعبئة. يُكوّن طبقة فيلمية بيضاء ويحتوي على مواد واقية ضد التلف البكتيري والعفن

الخصائص:

- لزوجة متوسطة / عالية
- يُكوّن طبقة فيلمية بيضاء بعد الجفاف
- بمعيار دي 2 وفقًا لـ دي أي إن إي إن 204
- يحتوي على مواد واقية ضد التلف البكتيري والعفن
- اقتصادي

مجالات الاستخدام:

مناسب جدًا للصلق بالضغط البارد والتثبيت لمواد مثل الخشب الطبيعي، الكونتر، وإم دي أف يُستخدم في إصلاحات الأثاث المختلفة. يُستخدم أيضًا في طلاء الجدران بعد خلطه بنسبة معينة مع الدهانات المائية لتحسين الالتصاق والتماسك



| التعبئة | اللون | الصدوق | بالبليت |
|----------------------|-------|----------|-----------|
| 28 kg دلو | أبيض | - | العدد 27 |
| 10 kg دلو | | - | العدد 64 |
| 4 kg دلو | | العدد 4 | الصدوق 30 |
| 500 g دلو | | العدد 30 | الصدوق 50 |
| أنبوب بلاستيكي 750 g | | العدد 24 | الصدوق 32 |
| kg / خزان بلاستيكي | | - | - |

■ غراء متعدد الاستخدامات للخشب والهوايات

HG100



غراء أبيل للأخشاب والهوايات هو غراء بولي فينيل أسيتات مائي بمعيار دي 3 يتمتع بقوة لاصقة فائقة. يمكن استخدامه بسهولة في تطبيقات الأعمال الخشبية، القماش، الورق، والهوايات اليدوية. يُكوّن طبقة فيلمية شفافة، مرنة، وصلبة بعد الجفاف، ومقاومة للرطوبة

الخصائص:

- لزوجة منخفضة
- شفاف بعد الجفاف
- بمعيار دي 3 وفقًا لـ دي أي إن إي إن 204
- مقاوم للماء
- مقاوم للرطوبة والحرارة
- غير ضار بصحة الإنسان
- عديم الرائحة

مجالات الاستخدام:

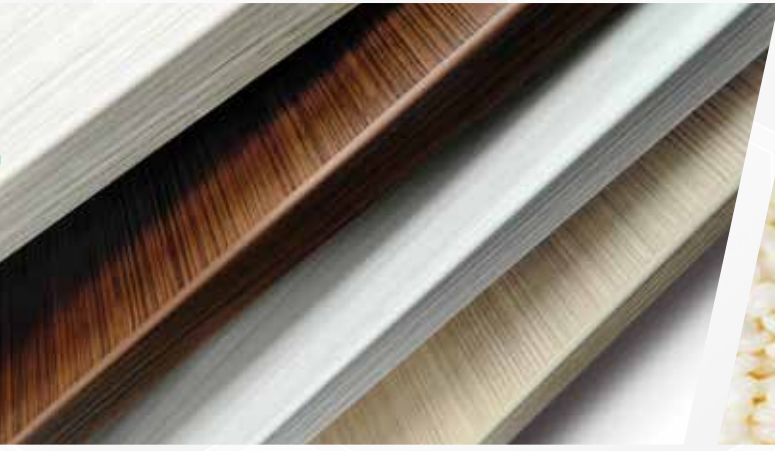
يُستخدم بنجاح في تصنيع الألعاب، الأعمال اليدوية المنزلية، الحرف، صناعة السلايم، النماذج والمجسمات، تصميم المشاريع وتطبيقاتها، ولصق الأسطح غير المستوية مثل الورق، إم دي إف ، الكونتر، الجلد، الفلين المثقّب وغيرها



| التعبئة | اللون | الصدوق | بالبليت |
|----------------------|-------|----------|---------|
| أنبوب بلاستيكي 100 g | شفاف | العدد 96 | 36 Koli |

mitreapel® apel tutkal®

التصاق ممتاز، نتيجة ممتازة



اللاصق القابل للانصهار



امسح رمز الاستجابة
السريعة لرؤية مجالات
الاستخدام



جودة عالية

مناسب للماكينات السريعة

مقاومة عالية

غراء أبيل هو غراء حار قابل للانصهار على بولي إيثيلين وأسيات الفينيل لتغطية الحواف، يتميز بقوة التصاق عالية وسرعة تثبيت، ومطور خصيصاً للألات المتوسطة والعالية السرعة. يُوصى بإجراء تجربة مسبقة قبل استخدامه على شرائط الحواف الأكريليكية. يتمتع بي كي 522 بلزوجة متوسطة/عالية، وهو مثالي للأداء العالي. تتراوح درجات حرارة التطبيق المثلى بين 180 – 200 درجة مئوية

الخصائص:

- لزوجة متوسطة / عالية
- جودته العالية تضمن قوة التصاق ممتازة
- اللون: أبيض / طبيعي
- مثالي لتطبيقات آلات الرول
- يتحمل درجات الحرارة العالية وسرعة الآلات

مجالات الاستخدام:

يُستخدم للصلق شرائط الحواف من بي في سي وأيه بي سي والميلامين والفورميكا والخشب الطبيعي على ألواح إم دي إف وكونتر باستخدام آلات تغليف الحواف الأوتوماتيكية

| التعبئة | اللون | الصندوق | باليه |
|----------------|-------|---------|----------|
| 25 kg | أبيض | - | العدد 27 |
| كيس ورقي 25 kg | | - | العدد 25 |



■ غراء تثبيت شرائط الحواف

BK509 / BK510



هما غراءان قائمان على بولي إيثيلين وأسيتات الفينيل ، شفافان (أبيض مائل للشفافية أو أصفر فاتح)، مطوران خصيصًا للألات غير المملوءة متوسطة وعالية السرعة. يتميزان بلزوجة منخفضة/متوسطة وبنية بلورية حبيبية ولا يتركان أثرًا على حافة اللوح. موصى بهما لأداء متري وجودة عالية. مقاومان جدًا للحرارة والرطوبة، ويحافظان على الالتصاق حتى في الظروف الصعبة

الخصائص:

- مناسب للألات عالية السرعة (< 18) م / دقيقة
- بي كي 510 شفاف مائل للصفرة . بي كي 509 شفاف مائل للبيضاء
- مثالي لألات تطبيق الغراء بالرول أو فوهة الشق
- معدل استهلاك منخفض
- يتحمل درجات حرارة عالية والمذيبات

مجالات الاستخدام:

يُستخدم للصق شرائط الحواف من بي في سي، أيه بي سي ، الميلامين، الفورميكا والخشب الطبيعي على ألواح إم دي أف، كونتر، باستخدام آلات تغليف الحواف الأوتوماتيكية



| التعبئة | اللون | الصندوق | باليث |
|----------|-------|---------|----------|
| طو 20 kg | أبيض | - | العدد 27 |

■ غراء تثبيت شرائط الحواف

BK511



غراء قائم على بولي إيثيلين وأسيتات الفينيل ، مطور خصيصًا لألات تغليف الحواف متوسطة/عالية السرعة، بلزوجة عالية ونسبة حشو منخفضة، يتحول إلى شفاف بعد الجفاف. يتميز بأداء ممتاز حتى في ظروف الحرارة والرطوبة العالية

الخصائص:

- مناسب للألات عالية السرعة (< 18) م / دقيقة
- اللون: أبيض (يصبح شفافًا بعد الجفاف)
- مثالي لألات تطبيق الغراء بالرول
- مقاوم لدرجات الحرارة العالية
- استهلاك منخفض
- مناسب لألات التجلد الجانبي
- يتحمل درجات الحرارة العالية

مجالات الاستخدام:

يُستخدم للصق شرائط الحواف من بي في سي ، إيه بي سي ، الميلامين، الفورميكا، والخشب الطبيعي على ألواح إم دي إف والكونتر



| التعبئة | اللون | الصندوق | باليث |
|----------|-------|---------|----------|
| طو 20 kg | أبيض | - | العدد 27 |



امسح رمز الاستجابة
السرعية لرؤية مجالات
الاستخدام



اقتصادي

مناسب للمكينات البطيئة

قوة التصاق عالية

غراء لتغطية الحواف قائم على بولي إيثيلين وأسيتات الفينيل، بلزوجة متوسطة، ومطور خصيصاً للألات منخفضة ومتوسطة السرعة. يُستخدم للصق بي في سي، الميلامين، وأيه بي سي على إم دي إف، وكونتر، والخشب الطبيعي. غير مناسب لشرائط الحواف الأكريلكية

الخصائص:

- مناسب للألات البطيئة (8 – 12 م/دقيقة)
- اللون: طبيعي
- مثالي لألات تطبيق الغراء بالرول
- مقاومة مثالية للحرارة
- اقتصادي

مجالات الاستخدام:

يُستخدم للصق شرائط الحواف من بي في سي، الميلامين، الفورميكا والخشب الطبيعي على إم دي إف وكونتر باستخدام آلات تغليف الحواف الأوتوماتيكية البطيئة أو المتوسطة

| التعبئة | اللون | الصندوق | باليث |
|----------------|-------|---------|----------|
| 25 kg | أبيض | - | العدد 27 |
| كيس ورقي 25 kg | | - | العدد 25 |



غراء تثبيت شرائط الحواف

BK528



غراء لتغطية الحواف قائم على بولي إيثيلين و أسيتات الفينيل ، طبيعي اللون، بلزوجة متوسطة/ عالية، مطور للألات متوسطة السرعة. غير مناسب لشرائط الحواف الأكريليكية. مثالي من حيث السعر والأداء

الخصائص:

- مناسب للألات متوسطة السرعة (12 – 18 م/دقيقة)
- اللون: طبيعي
- مثالي لألات تطبيق الغراء بالرول
- مقاوم للحرارة العالية
- يتحمل ظروف التشغيل العالية
- درجة حرارة التشغيل المثلى: 180 – 200°C

مجالات الاستخدام:

يُستخدم للصلق شرائط الحواف من بي في سي ، أيه بي سي ، الميلامين، الفورميكا والخشب الطبيعي على ألواح إم دي إف والكونتر باستخدام آلات الحواف الأوتوماتيكية



| التعبئة | اللون | الصندوق | باليت |
|----------------|-------|---------|----------|
| 25 kg خلو | أبيض | - | العدد 27 |
| 25 kg كيس ورقي | | - | العدد 25 |

غراء تثبيت شرائط الحواف

BK533



غراء لتغطية الحواف قائم على بولي إيثيلين و أسيتات الفينيل ، طبيعي اللون أو بني غامق (جوزي)، بلزوجة منخفضة/متوسطة، مطور للألات منخفضة/متوسطة السرعة. غير مناسب لشرائط الحواف الأكريليكية. يُعد خيارًا اقتصاديًا

الخصائص:

- مناسب للألات متوسطة / منخفضة السرعة (8 – 15 م/دقيقة)
- اللون: طبيعي / جوزي غامق
- مثالي لألات تطبيق الغراء بالرول
- مقاوم لدرجات الحرارة العالية
- درجة حرارة التشغيل المثلى: 180 – 200°C

مجالات الاستخدام:

يُستخدم للصلق شرائط الحواف من بي في سي ، أيه بي سي ، الميلامين، الفورميكا، والخشب الطبيعي على إم دي إف والكونتر



| التعبئة | اللون | الصندوق | باليت |
|----------------|-------|---------|----------|
| 25 kg خلو | أبيض | - | العدد 27 |
| 20 kg خلو | | - | العدد 27 |
| 25 kg كيس ورقي | | - | العدد 25 |

تغليف الحواف

| المواصفات | BK 509 | BK 511 | BK 522 | BK 528 |
|---------------------------------|--|---|---|--|
| لون | شفاف مائل إلى البياض | أبيض – شبه شفاف بعد التصلب | أبيض طبيعي | بني رمادي طبيعي |
| نطاق اللزوجة (ميغاباسكال/ثانية) | 53.750 | 105.000 | 100.000 | 96.000 |
| نقطة التلين | 95.0 °C | 108.0 °C | 104.0 °C | 102.0 °C |
| سرعة الماكينة | متوسط (12-18 م/دقيقة) أو سريع (18-25 م/دقيقة) | سريع (18-25 م/دقيقة) | سريع (18-25 م/دقيقة) | متوسط (12-18 م/دقيقة) |
| درجة حرارة التطبيق | 180-200°C | 180-200°C | 180-200°C | 180-200°C |
| مجال التطبيق | تغليف الحواف | إطار الباب (*) / تغليف الحواف | تغليف الحواف | تغليف الحواف |
| مجال الاستخدام | تطبيقات بي في سي وأي بي إس والبوليستر والميلامين واللامينيت وأشرطة الحواف الصلبة | تطبيقات بي في سي وأي بي إس والبوليستر وأكريليك والميلامين واللامينيت وأشرطة الحواف الصلبة | تطبيقات بي في سي وأي بي إس والبوليستر والميلامين واللامينيت وأشرطة الحواف الصلبة / بوضي بإجراء اختبار على الأكريليك | تطبيقات بي في سي وأي بي إس والبوليستر والميلامين واللامينيت وأشرطة الحواف الصلبة |

مواصفات غراء

| BK 533 | BK 538 | BK 539 | BK 611 | BK 622 |
|--|--|--|--|--|
| بني رمادي طبيعي | بني رمادي أسود طبيعي | بني رمادي أسود طبيعي | كريمي | بن أبيض |
| 65.000 | 65.000 | 60.000 | 45.000 (140°C) | 70.000 |
| 100.0 °C | 102.0 °C | 99.0 °C | 85.0 °C | 85.0 °C |
| سرعة منخفضة (8-12) م/دقيقة | سرعة منخفضة (8-12) م/دقيقة | سرعة منخفضة (8-12) م/دقيقة | سرعة منخفضة (8-12) م/دقيقة | سرعة منخفضة (8-12) م/دقيقة |
| 180-200°C | 180-200°C | 180-200°C | 140-150°C | 120-140°C |
| تغليف الحواف | تغليف الحواف | تغليف الحواف | شريط حافة منحني - درجة حرارة منخفضة | شريط حافة منحني - درجة حرارة منخفضة |
| تطبيقات بي في سي والبوليستر والميلامين واللامينيت وأشرطة الحواف الصلبة | تطبيقات بي في سي والبوليستر والميلامين واللامينيت وأشرطة الحواف الصلبة | تطبيقات بي في سي والبوليستر والميلامين واللامينيت وأشرطة الحواف الصلبة | تطبيقات بي في سي وأي بي إس والبوليستر والميلامين واللامينيت وأشرطة الحواف الصلبة | تطبيقات بي في سي وأي بي إس والبوليستر والميلامين واللامينيت وأشرطة الحواف الصلبة |

(*) يجب توخي الحذر عند الاستخدام على حواف الورنيش، إذ قد يسبب مذيب طلاء الورنيش تآكلًا في المادة اللاصقة. يُنصح باختباره قبل الاستخدام. يمكن استخدامه على الحواف المغلفة (**) المعلومات الواردة هنا بيانات متوسطة وقد تختلف حسب المواد المستخدمة وتجربة المستخدم

■ غراء تثبيت شرائط الحواف

BK538



غراء لتغطية الحواف قائم على بولي إيثيلين و أسيتات الفينيل ، بلزوجة متوسطة، مطور للآلات منخفضة ومتوسطة السرعة. غير مناسب للأكريليك، ويُستخدم لتغطية الحواف الخشبية، بي في سي، الميلامين، و إيه بي سي

الخصائص:

- مناسب للآلات منخفضة السرعة (8 – 12 م/دقيقة)
- اللون: طبيعي
- مثالي لآلات تطبيق الغراء بالرول
- مقاومة ممتازة للحرارة
- اقتصادي
- درجة حرارة التشغيل المثلى: 180 – 200°C

مجالات الاستخدام:

يُستخدم للصلق شرائط الحواف من بي في سي، الميلامين، الفورميكا والخشب الطبيعي على إم دي إف وكونتر باستخدام آلات الحواف الأوتوماتيكية



| التعبئة | اللون | الصندوق | باليت |
|----------------|-------|---------|----------|
| 25 kg خلو | أبيض | - | العدد 27 |
| 25 kg كيس ورقي | | - | العدد 25 |

■ لاصق حراري قابل للإنصهار بدرجة حرارة منخفضة

BK611



غراء لتغطية الحواف قائم على بولي إيثيلين و أسيتات الفينيل ، بلزوجة منخفضة، مطور خصيصًا للآلات ذات السرعة والحرارة المنخفضة ولتغطية الحواف المنحنية. مثالي للتطبيق اليدوي بفضل وقت الفتح الطويل ودرجة حرارة التطبيق المنخفضة

الخصائص:

- مثالي لتغطية الحواف المنحنية
- مناسب للآلات اليدوية منخفضة السرعة (8 – 12 م/دقيقة)
- اللون: طبيعي / أبيض
- مقاوم للحرارة العالية
- وقت فتح طويل
- مناسب للتطبيق اليدوي
- درجة حرارة التشغيل المثلى: 140 – 160°C

مجالات الاستخدام:

يُستخدم للصلق شرائط الحواف من بي في سي، إيه بي سي، الميلامين، الفورميكا، والخشب الطبيعي على الحواف المنحنية والمستقيمة لألواح إم دي إف و الكونتر باستخدام آلات تغليف الحواف اليدوية أو الأوتوماتيكية



| التعبئة | اللون | الصندوق | باليت |
|----------------|-------|---------|----------|
| 20 kg خلو | أبيض | - | العدد 27 |
| 25 kg كيس ورقي | | - | العدد 25 |

■ غراء تثبيت شرائط الحواف

BK622



غراء بولي إيثيلين وأسيتات الفينيل ذو لزوجة منخفضة وهيكلي حبيبي، مصنوع من راتنجات صناعية عالية الجودة، ومصمم للالات ذات السرعة المنخفضة أو الحرارة المنخفضة

الخصائص:

- اللون: طبيعي / جوزي فاتح
- مثالي لآلات تطبيق الغراء بالبرول
- يوفر التصاقاً ممتازاً
- درجة حرارة التشغيل المثلى: 120 - 140°C

مجالات الاستخدام:

يُستخدم للصلق شرائط الحواف من بي في سي، البوليستر، والخشب الطبيعي على حواف ألواح إم دي إف والكونتر باستخدام آلات الحواف الأوتوماتيكية



| التعبئة | اللون | الصندوق | بالت |
|----------------|-------|---------|----------|
| دلو 20 kg | أبيض | - | العدد 27 |
| كيس ورقي 25 kg | | - | العدد 25 |

■ عيدان غراء إنصهار حراري

HS100



غراء شمع السيليكون هو غراء بولي إيثيلين وأسيتات الفينيل شفاف جزئياً، عالي اللزوجة، قائم على راتنجات صناعية وبخصائص حرارية بلاستيكية، للاستخدام العام

الخصائص:

- مطور خصيصاً للأسطح الورقية والنسجية
- مثالي للخشب، المعادن، الأقمشة، الجلود والكرتون
- مثالي للحاجة إلى التصاق سريع
- صديق للبيئة
- التصاق أولي سريع
- يملأ الفراغات
- عديم الرائحة
- سهل الاستخدام

مجالات الاستخدام:

يُستخدم (للخشب، المعادن، البلاستيك) مثل بي في سي الأقمشة، الجلود، المواد الصناعية، تغليف الكرتون، إصلاح الأثاث، وتجميع الإطارات



| التعبئة | اللون | الصندوق | بالت |
|------------|-------|----------|---------|
| صندوق 1 kg | شفاف | العدد 20 | 32 Koli |



apel®

اللاصق القابل للانصهار



القوة والمتانة الخفية
مع النتيجة المثالية



www.betakimya.com.tr

mitreapel® apel tutkal®

التصاق ممتاز، نتيجة ممتازة



لواصق (البولي يوريثين)



اسم رمز الاستجابة
السريعة لروية مجالات
الاستخدام



غراء مجموعة التركيب (المسامير السائل) هو مادة لاصقة أحادية المكون، قائمة على البولي يوريثان، تتصلب بتأثير الهواء والرطوبة المحيطة، وتستخدم لربط معظم مواد البناء المختلفة ببعضها. وقت الضغط قصير جداً. وعند اكتمال التصلب، يكون بنية قوية ومتماسكة

الخصائص:

- وقت ضغط قصير (~15 دقيقة)
- شفاف اللون
- يجف بسرعة
- ثيكسوتروبي - لا ينساب على الأسطح العمودية
- سهل الاستخدام
- يلتصق بعدد كبير من المواد المختلفة
- اقتصادي من حيث السعر/الأداء
- بمقياس دي 4 وفقاً لـ دي إن إن 204
- غير متأثر بالماء، الرطوبة والحرارة
- لا يحتوي على مذيبات أو غازات طيارة
- قادر على ملء الفراغات

مجالات الاستخدام:

يستخدم في جميع أنواع أعمال الأثاث، البخوت، القوارب، تنسيق الحدائق الخارجية وأعمال الإصلاح، حيث يتطلب الأمر ربط الخشب، الزجاج، المعدن، البلاستيك، المرابا، الطوب، وإم دي إف مع الأسطح الخشبية

| التعبئة | اللون | الصندوق | باليث |
|--|-------|----------|------------|
| 390 أنبوب بلاستيكي و 50 ml أنبوب معدني | شفاف | العدد 30 | الصندوق 96 |
| | | العدد 30 | الصندوق 96 |



■ غراء بولي يوريثان مقاوم للماء للإستخدام البحري



الغراء البحري مفضل من قبل المستخدمين الذين يبحثون عن أداء عالي في قوة الربط ومقاومة الماء. غراء بولي يوريثان يتصلب عند تعرضه لرطوبة الهواء. لا يحتوي على مذيبيات. بعد الضغط لمدة ساعتين، يصبح السطح جاهزاً للقشط والتشذيب. يكتمل التصلب بعد 24 ساعة ويعطي قوة التصاق ممتازة

الخصائص:

- يربط أنواع متعددة من المواد
- اقتصادي من حيث الأداء والسعر
- بمعياري دي 4 وفقاً لـ دي إي إن إن 204
- غير متأثر بالماء، الرطوبة والحرارة
- لا يحتوي على مذيبيات أو غازات طيارة
- قادر على ملء الفراغات

مجالات الاستخدام:

يُستخدم في صناعة الأثاث، القوارب، اليخوت، وأعمال النجارة، لربط المواد المختلفة مع الأسطح الخشبية مثل الزجاج، المعدن، البلاستيك، المرايا، الطوب وإم دي أف



| التعبئة | اللون | الصدوق | باليث |
|-------------------------------|-------|----------|-----------|
| 550 g / 600 ml أنبوب بلاستيكي | أصفر | العدد 24 | الصدوق 40 |
| 6 kg البليتون | | - | العدد 112 |
| kg / خزان بلاستيكي | | - | - |

■ لاصق بحري فائق السرعة من البولي يوريثان



الغراء البحري الشفاف يوفر أداءً عاليًا بفضل وقت الضغط القصير، وقوة الربط الفائقة، ومقاومة الماء. غراء بولي يوريثان يتصلب مع رطوبة الهواء، مثالي لربط الخشب مع مواد متنوعة

الخصائص:

- وقت ضغط قصير (~15 دقيقة)
- شفاف اللون
- يجف بسرعة
- سهل التطبيق
- يربط أنواع متعددة من المواد
- بمعياري دي 4 وفقاً لـ دي إي إن إن 204
- غير متأثر بالماء، الرطوبة والحرارة
- لا يحتوي على مذيبيات أو غازات طيارة
- قادر على ملء الفراغات

مجالات الاستخدام:

يُستخدم لربط العديد من المواد مثل الخرسانة، الخشب، الزجاج، المعدن، البلاستيك، الصوف الصخري، المرايا، الطوب، والبلاط مع المواد الخشبية. مثالي لصناعة الأثاث والقوارب واليخوت



| التعبئة | اللون | الصدوق | باليث |
|-------------------------------|-------|----------|------------|
| 550 g / 600 ml أنبوب بلاستيكي | شفاف | العدد 24 | الصدوق 112 |
| 6 kg البليتون | | - | العدد 112 |
| kg / خزان بلاستيكي | | - | - |

غراء طبقة الغشاء متوفر بنظام 1 ك - 2 ك



غراء للضغط بالغشاء هو غراء مائي أساسه البولي يوريثان، يُستخدم في آلات الضغط الفراغي والبالوني الأوتوماتيكية، لربط أغشية بي في سي مع ألواح إم دي إف. متوفر بنوعين: أحادي ومزدوج المكون. عند خلطه مع 5% مصلب، يحقق مقاومة حرارية أعلى

الخصائص:

- يمكن استخدامه بسهولة بمسدس الغراء
- لا ينسد أو يتجمد في فوهات المسدس 1.0-2.2 مم
- يملأ الفجوات ويلتصق بقوة بالأسطح
- يصبح جاهزاً للاستخدام بعد 45 دقيقة
- وقت فتح طويل (~8 ساعات)
- لا يحدث تأثير "قشرة البرتقال" على الأسطح
- مقاوم للحرارة والرطوبة

مجالات الاستخدام:

يُستخدم في إنتاج الأبواب، الألواح، وأغطية الضغط بالغشاء



| التعبئة | اللون | الصندوق | باليت |
|---------------|-------|---------|----------|
| البيجون 25 kg | أبيض | - | العدد 24 |
| البيجون 10 kg | أبيض | - | العدد 60 |

ميترأ أبيل غراء طبقة الغشاء متوفر بنظام 1ك - 2ك



غراء للضغط بالغشاء هو غراء مائي من البولي يوريثان يُطبق باستخدام المسدس، ويُستخدم في آلات الضغط بالغشاء والضغط الفراغي لربط أغشية بي في سي مع إم دي إف تحت تأثير الحرارة والضغط

الخصائص:

- قابلية استخدام عالية بمسدس الغراء
- لا يسد أو يتجمد في فوهات 2.0-4.0 مم
- تعبئة ممتازة للفجوات والتصاق مثالي
- يصبح جاهزاً للاستخدام بعد 45 دقيقة
- وقت فتح طويل (~8 ساعات)
- لا يحدث مظهر قشرة البرتقال على الأسطح
- مقاومة عالية للحرارة والرطوبة

مجالات الاستخدام:

يُستخدم في إنتاج أغطية الضغط بالغشاء، الألواح، والأبواب



| التعبئة | اللون | الصندوق | باليت |
|---------------|-------|---------|-----------|
| البيجون 10 kg | أبيض | - | العدد 100 |

mitreapel® apel tutkal®

التصاق ممتاز، نتيجة ممتازة



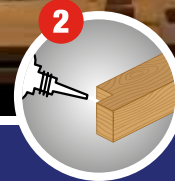
اللواصق السريعة



امسح رمز الاستجابة
السريعة لروية مجالات
الاستخدام



1
قم بفرش المنشط على أحد
الأسطح المراد لصقها وانتظر
حتى يتبخّر تمامًا قبل وضع
المادة اللاصقة



2
قم بتطبيق 2-3 قطرات من
لاصق السيانو أكريلات على
السطح المقابل



3
قم بضغط القطعتين معًا
وانتظر لمدة لا تقل عن
12 ثانية

لاصق فوري ثنائي المكون، قوي جدًا. يتكون من لاصق سيانو أكريلات ورذاذ منشط يجف بسرعة. قطرات قليلة تكفي لربط الأسطح خلال ثوانٍ

الخصائص:

- يوفر التصاقًا فوريًا عند استخدامه مع المنشط
- تصلب سريع (3-12 ثانية)
- قوة التصاق ممتازة
- فعالية حتى على الأسطح العمودية والمائلة بفضل تركيبته
- سهل الاستخدام

مجالات الاستخدام:

في جميع الأعمال التي تتطلب التصاقًا سريعًا وقويًا
ربط الخشب، المطاط، البلاستيك، الجلد، الفلين والمواد المعدنية
أعمال الإصلاح، النماذج، العروض، تركيب إكسسوارات الخشب و إم دي إف

| كود المنتج | التعبئة | اللون | الصندوق | بالبليت |
|---------------|------------------------|-------|----------|------------|
| CA25 + AC100 | التعبئة 25 g + 100 ml | شفاف | العدد 72 | الصندوق 50 |
| CA50 + AC200 | التعبئة 50 g + 200 ml | | العدد 50 | الصندوق 40 |
| CA100 + AC400 | التعبئة 100 g + 400 ml | | العدد 25 | الصندوق 49 |
| CA130 + AC500 | التعبئة 130 g + 500 ml | | العدد 25 | الصندوق 42 |



■ لاصق فوري بمرونة عالية ميترا أبيل

FC100+FA400



ميترا أبيل فليكس لاصق فوري مرن، ثنائي المكون، عالي القوة. تركيبته المطورة تزيد مقاومته للصدمات والاهتزاز. مناسب لتطبيقات متنوعة

الخصائص:

- يجف خلال ثوانٍ عند استخدام المنشط
- تصلب سريع (5-12 ثانية)
- مقاومة عالية للصدمات
- قوة التصاق ممتازة
- فعالية حتى على الأسطح العمودية والمائلة
- سهل التطبيق

مجالات الاستخدام:

يستخدم لربط الخشب، المطاط، البلاستيك، الجلد، الفلين والمواد المعدنية مثالي للإصلاحات، النماذج، المشاريع، والديكورات



| كود المنتج | التعبئة | اللون | الصدوق | باليث |
|---------------|------------------------|-------|----------|-----------|
| FC50 + FA200 | الترتيب 50 g + 200 ml | شفاف | العدد 50 | الصدوق 40 |
| FC100 + FA400 | الترتيب 100 g + 400 ml | | العدد 25 | الصدوق 49 |
| FC125 + FA500 | الترتيب 125 g + 500 ml | | العدد 25 | الصدوق 42 |

■ لاصق فائق

BK555 - BK855



يسهل أعمالك بفضل سرعة وقوة التصاقه المتفانية. يربط مواد مختلفة بثوانٍ ويوفر حلولاً عملية لجميع احتياجات اللصق

الخصائص:

- بي كي 555 : لزوجة منخفضة جداً
- بي كي 855 : لزوجة عالية
- تجفيف سريع
- يربط الأسطح غير الماصة خلال ثوانٍ
- يظهر تفاعل حراري (ينتج حرارة)
- عملي وسهل الاستخدام
- مناسب لتطبيقات عديدة

مجالات الاستخدام:

يستخدم في الأعمال اليدوية، النماذج، المشاريع، الإصلاحات المنزلية، وغيرها



| التعبئة | اللون | الصدوق | باليث |
|------------------|-------|----------|------------|
| صندوق 20 g | شفاف | العدد 96 | الصدوق 100 |
| أنبوب معنفي 20 g | | العدد 96 | الصدوق 100 |
| البيدون 30 kg | | - | العدد 32 |



Best for
DIY
applications



هو لاصق رش قوي، أحادي المكون، مقاوم للحرارة العالية، يجف بسرعة ويوفر التصاقًا دائمًا. يمكن استخدامه أفقيًا وعموديًا

الخصائص:

- يجف ويتصلب بسرعة
- مجال تطبيق واسع
- سهل الاستخدام
- يُستخدم لجميع المواد باستثناء البني في سي الطري والأفلام
- يغطي السطح ويوفر التصاقًا قويًا بفضل فوهته الخاصة

مجالات الاستخدام:

يُستخدم لربط ورق الميلامين المشيع بالراتنج ومنتجات إم دي إف. يربط السجاد، الفويل، الكرتون، اللباد والورق مع الأسطح الخشبية والمعدنية والكونتر. مثالي للمواد التي تتطلب وقت فتح مناسب. يُشكل طبقة شبيهة بالشريط على المواد الخفيفة

| التعبئة | اللون | الصندوق | باليث |
|------------------|-------|----------|------------|
| عبوة بخاخ 500 ml | أسفر | العدد 24 | الصندوق 56 |



mitreapel® apel tutkal®

التصاق ممتاز، نتيجة ممتازة

السييليكون - معجون الاكرليك مع السييليكون-اللواصق





سيليكون متعدد الاستخدامات هو مادة تعبئة وعزل مائعة للتسرب، تُستخدم في مجموعة واسعة من التطبيقات. يوفر التصاقاً قوياً مع العديد من المواد غير المسامية مثل الزجاج، النجارة، المعادن، البلاط، الباركيه، بي في سي ومواد البناء العامة. وهو لاصق 100% سيليكون ويُستخدم أيضاً كمادة حشو للفواصل، كما يوفر العزل ضد الماء والرياح.

الخصائص:

- سيليكون 100%
- معامل استنطالة عالي
- مرن ولا يفقد مرونته بعد الجفاف
- يحتوي على مواد مضادة للفطريات والعفن
- يُعالج بطريقة الأسيوتوكسي
- التصاق ممتاز حتى مع الأسطح اللامعة
- غير مناسب للصلق المرأيا (لأنه قد يسبب التآكل من الخلف) – يُوصى باستخدامه في 700 جم - 740 جم
- ثيكسوتروبي – لا يسيل على الأسطح العمودية

مجالات الاستخدام:

يُستخدم في أعمال تجميع الزجاج، تعبئة الفواصل بين البلاط، العزل المائي في أحواض الغسيل، المراحيض، كابينات الاستحمام، وحول النوافذ والأبواب وفي جميع تطبيقات الربط العامة



| كود المنتج | التعبئة | اللون | العدد | الصندوق | بالت |
|------------|----------------|----------------|-------|---------|------------|
| SS701 | 280 g / 250 ml | أنيوب بلاستيكي | 30 | العدد | الصندوق 96 |
| SS711 | 280 g / 250 ml | أنيوب بلاستيكي | 30 | العدد | الصندوق 96 |
| SS721 | 280 g / 250 ml | أنيوب بلاستيكي | 30 | العدد | الصندوق 96 |
| SS731 | 280 g / 250 ml | أنيوب بلاستيكي | 30 | العدد | الصندوق 96 |
| SS741 | 280 g / 250 ml | أنيوب بلاستيكي | 30 | العدد | الصندوق 96 |
| SS700 | 320 g / 280 ml | شفاف | 30 | العدد | الصندوق 96 |
| SS710 | 320 g / 280 ml | أبيض | 30 | العدد | الصندوق 96 |
| SS720 | 320 g / 280 ml | أسود | 30 | العدد | الصندوق 96 |
| SS703 | 50g | أنيوب معني | 24 | العدد | الصندوق 96 |



سيليكون لكابينات الدوش هو مادة تعبئة و لاصق عالي الجودة، يُستخدم بكفاءة في الأماكن المعرضة للماء باستمرار مثل كابينات الاستحمام، الأحواض، وأحواض الغسيل. تركيبته الخاصة تمنع التعرّف، ونمو العفن والبكتيريا والفطريات

الخصائص:

- معامل استنطالة عالي
- مرن ولا يفقد مرونته بعد الجفاف
- مقاوم للماء
- يحتوي على مواد واقية من الفطريات والعفن
- التصاق ممتاز حتى مع الأسطح اللامعة
- ثيكسوتروبي – لا يسيل على الأسطح العمودية
- لا يغمق لونه مع مرور الوقت

مجالات الاستخدام:

يُستخدم في إنتاج وتجميع كابينات الاستحمام، العزل المائي في الحمامات، الأحواض، البلاط، والأماكن المعرضة للرطوبة، كما يُستخدم في أعمال اللصق



| كود المنتج | التعبئة | اللون | العدد | الصندوق | بالت |
|------------|----------------|----------------|-------|---------|------------|
| SC700 | 320 g / 280 ml | أنيوب بلاستيكي | 24 | العدد | الصندوق 80 |
| SC710 | 320 g / 280 ml | أنيوب بلاستيكي | 24 | العدد | الصندوق 80 |

سيليكون الحوض المائي

AS700



سيليكون الأحواض هو منتج لا يحتوي على أي مذبذبات أو مواد كيميائية ضارة بالكائنات الحية، ويمكن استخدامه في بناء الأحواض الزجاجية وأعمال الربط في الهياكل الزجاجية

الخصائص:

- سيليكون 100%
- يجف بسرعة
- غير ضار بالأسماك والكائنات الحية بعد الجفاف
- مقاومة فيزيائية عالية وقوة لصق ممتازة
- يُعالج بطريقة الأستوكسي
- آمن للاستخدام في البيئات المائية الدائمة

مجالات الاستخدام:

يُستخدم في لصق، عزل وإصلاح أحواض الأسماك، وأيضاً في واجهات العرض الزجاجية، نوافذ المتاجر، ولأعمال الربط حول الأبواب والنوافذ المصنوعة من الألمنيوم



| التعبئة | اللون | الصندوق | بالبليت |
|-----------------------|-------|----------|------------|
| 310 ml أنبوب بلاستيكي | شفاف | العدد 24 | الصندوق 80 |

لاصق سيليكون لصناعة الحيوانات

GM700



هو سيليكون عالي الأداء مصمم لأعمال العزل، الربط والإصلاح التي تتطلب مقاومة درجات الحرارة العالية. مثالي لفواصل البناء التي تتعرض للحرارة

الخصائص:

- لفترات قصيرة C بشكل دائم و 300°C مقاوم حتى 250°
- سيليكون، لا يحتوي على مذبذبات 100%
- يُعالج بأسيتوكسي، يُكوّن عزلًا مرناً
- مقاومة عالية وسرعة في التصلب
- C إلى +250° مرونة محفوظة بين -40°
- لا يتشقّق أو يفقد الحجم
- لونه أحمر

مجالات الاستخدام:

يُستخدم في عزل وربط الأجزاء في محركات السيارات، أنظمة التدفئة، الأفران، الأجهزة الحرارية، المدافئ، السخانات، الأجهزة الكهربائية وغيرها من التطبيقات الحرارية



| كود المنتج | التعبئة | اللون | الصندوق | بالبليت |
|------------|-----------------------|-------|----------|------------|
| GM700 | 310 ml أنبوب بلاستيكي | أحمر | العدد 24 | الصندوق 80 |
| GM710 | أنبوب معدني 50 g | أسود | العدد 24 | الصندوق 96 |



معجون الأكريليكي المعزز بالسيليكون هو مادة تعبئة مائية أساسها الأكريليك. بفضل محتواه من السيليكون، يوفر مرونة أعلى من المعاجين الأكريليكية التقليدية، مما يقلل من خطر التشقق والكسر

الخصائص:

- عديم الرائحة
- سهل التنظيف
- مرن
- مقاوم للأشعة فوق البنفسجية
- يحتوي على مواد مقاومة للعفن والفطريات

مجالات الاستخدام:

يُستخدم لملء الفجوات بين مواد البناء مثل الخرسانة، الخشب، بروفيلات البي في سي ، البلاط، الباركيه، الفواصل بين الألواح الجاهزة، الشقوق، الفواصل المتحركة الخفيفة، ونقاط التقاء النجارة بالجدران

| التعبئة | اللون | الصندوق | بالت |
|----------------------|-------------|----------|------------|
| أنبوب بلاستيكي 500 g | أبيض | العدد 30 | الصندوق 96 |
| أنبوب بلاستيكي 500 g | رمادي | العدد 30 | الصندوق 96 |
| أنبوب بلاستيكي 500 g | البي الفاتح | العدد 30 | الصندوق 96 |
| أنبوب بلاستيكي 500 g | أسود | العدد 30 | الصندوق 96 |



■ مسامير سائلة من الأكريليك

MK200



لاصق السائل الأكريليكي هو لاصق أحادي المكون قوي، يستخدم لربط مواد البناء المختلفة بفضل بنيته المملوءة. يُستخدم في الفواصل بين عناصر البناء الجاهز، تركيب إطارات البي في سي ، الحديد والألمنيوم، وأماكن التقاء النجارة مع الأسطح المطلية

الخصائص:

- لا يحتوي على مذيبات أو غازات طيارة
- يملأ الفجوات
- قابل للطلاء
- يربط مواد متعددة

مجالات الاستخدام:

في الفواصل الإنشائية، تركيب الإطارات، تقاطعات النجارة مع الدهانات، حواف النوافذ، الواح الألمنيوم، والأعمال السابقة للطلاء لمنع التشقق



| التعبئة | اللون | الصندوق | بالت |
|----------------------|-------|----------|------------|
| أنبوب بلاستيكي 500 g | أبيض | العدد 30 | الصندوق 96 |

■ لاصق مخصص للستيروفوم (الفلين)

MK250



لاصق للستيروفوم (الفلين) هو لاصق أكريليكي أحادي المكون يُستخدم لربط وتثبيت ألواح الستايروفوم والمواد المماثلة على الجدران والأسطح الزخرفية. عديم الرائحة وخالي من المذيبات، مناسب للاستخدام الداخلي

الخصائص:

- يملأ الفجوات ويلتصق بالأسطح الخشنة
- خالي من المذيبات
- قابل للطلاء
- عديم الرائحة
- مقاوم للفطريات والعفن والبكتيريا

مجالات الاستخدام:

يُستخدم لربط ألواح الستايروفوم في الأسقف والأعمال الزخرفية الداخلية، تثبيت الزخارف على الجدران والقواعد



| التعبئة | اللون | الصندوق | بالت |
|----------------------|-------|----------|------------|
| أنبوب بلاستيكي 500 g | أبيض | العدد 24 | الصندوق 80 |



المثبت الكيميائي هي نظام تثبيت أحادي المكون قائم على البولي يوريثان، يُستخدم في قطاع البناء لتثبيت المواد مثل الخرسانة، الطوب، الأحجار الطبيعية، الجرانيت والصخور، في التطبيقات الرأسية والأفقية. تتميز بقوة ربط عالية ومقاومة ممتازة للأحمال الثقيلة

الخصائص:

- مقاومة عالية
- ثيكسوتروبي – لا يسيل على الأسطح العمودية
- لا يتغير لونه
- مناسب للاستخدام على الخرسانة والأحجار بمقاسات وأنواع مختلفة
- سهل التطبيق

مجالات الاستخدام:

يُستخدم في المناطق التي تتطلب مقاومة عالية، لتثبيت المعادن في الخرسانة، الطوب الممتلئ، الخرسانة الخلوية، الطوب المتقرب، الرخام، الجرانيت، وفي تطبيقات التثبيت الكيميائي



| التعبئة | اللون | الصندوق | بالت |
|----------------------|-------|----------|------------|
| أنبوب بلاستيكي 571 g | رمادي | العدد 20 | الصندوق 75 |

■ لاصق وممانع تسرب بولي يوريثان

PM400 / PM400S



معجون بولي يوريثان للعزل هو مادة عزل أحادية المكون، تتصلب عند ملامستها لرطوبة الهواء. مقاوم للماء، الرطوبة، والأشعة فوق البنفسجية الضارة، ولا يتقلص مع الوقت

الخصائص:

- قابل للطلاء
- لا ينساب
- ثيكسوتروبي
- لا يلتصق بالأوساخ
- يجف دون فقاعات
- لا يتقلص
- سهل الاستخدام

مجالات الاستخدام:

يُستخدم لملء الفواصل بين عناصر البناء، تركيب بلاط الأسطح، تركيب إطارات بي في سي، سد الفراغات بين الإطارات والجدران، تثبيت الأبواب والنوافذ الخشبية، فواصل المباني الجاهزة، وصلات مزاريب المياه وأنابيب التصريف، وسد الفجوات بين كتل الخرسانة سابقة الصب



| كود المنتج | التعبئة | اللون | الصندوق | بالت |
|------------|---------------------|-------|----------|-------------|
| PM400 | 330 g معبني | أبيض | العدد 12 | الصندوق 210 |
| PM401 | 330 g معبني | أسود | العدد 12 | الصندوق 210 |
| PM402 | 330 g معبني | رمادي | العدد 12 | الصندوق 210 |
| PM400S | تغليف سلوفان 600 ml | أبيض | العدد 20 | الصندوق 60 |
| PM410S | تغليف سلوفان 600 ml | رمادي | العدد 20 | الصندوق 60 |
| PM420S | تغليف سلوفان 600 ml | أسود | العدد 20 | الصندوق 60 |

mitreapel® apel tutkal®

التصاق ممتاز، نتيجة ممتازة



اللواصق الهجينة



امسح رمز الاستجابة
السريعة لرؤية مجالات
الاستخدام



لاصق هاي تاكل هو مادة ربط وعزل أحادية المكون، عالية الالتصاق، مطورة بتقنية هجينة، مثالية لتثبيت المواد الثقيلة

الخصائص:

- التصاق أولي فائق (10-15 ثانية)
- يجف بسرعة
- مرن ولا يتقلص
- ثيكسوتروبي
- لا ينساب
- يلتصق بأنواع متعددة من المواد
- قابل للطلاء
- مقاوم للعفن
- مقاوم للماء والرطوبة والحرارة

مجالات الاستخدام:

للربط والتثبيت في المنزل والعمل، للمواد الثقيلة، الكورنيش، المقابض، الحوامل، تعبئة الشقوق والفجوات، والعزل في الدش، النوافذ، الأبواب

| التعبئة | اللون | الصندوق | باليهت |
|-----------------------|-------|----------|-------------|
| 290 ml أنبوب بلاستيكي | أبيض | العدد 12 | الصندوق 210 |
| 75 ml أنبوب معدني | أبيض | العدد 36 | الصندوق 64 |



سلسلة برو الكريستالية



لاصق كريستال من سلسلة برو هو لاصق شفاف عالي الجودة أحادي المكون، مطور بتقنية هجينة، خالٍ من المذيبات والإيزوسيانات. يُستخدم داخليًا وخارجيًا للعزل للعزل والربط الشفاف

الخصائص:

- شفاف كريستالي
- لا يكُون العفن أو البكتيريا
- التصاق أولي ممتاز
- يجف بسرعة
- لا يتقلص بعد الجفاف
- مرن
- ثيكسوتروبي – لا ينساب
- يلتصق بعدة مواد
- مقاوم للماء والرطوبة والحرارة

مجالات الاستخدام:

للربط والتثبيت في أعمال التثقيب المنزلي والمهني، تركيب الكورنيش، الحوامل، المقابض، تعبئة الفجوات، العزل حول كابينات الدش، عتبات النوافذ، الأبواب، الزجاج، الحجر، الطوب، الخرسانة، بي في سي، الألمنيوم، والصوف الحجري.



| التعبئة | اللون | الصندوق | باييت |
|---------------|--------|----------|-------------|
| 290 ml Kartuş | Şeffaf | العدد 12 | الصندوق 210 |
| 75 ml Blister | Şeffaf | العدد 36 | الصندوق 64 |

سلسلة برو العامة



لاصق وعازل أحادي المكون، مطور بتقنية هجينة، مناسب لجميع أنواع العزل والربط في جميع ظروف الطقس

الخصائص:

- أبيض اللون
- مقاوم للعفن والبكتيريا
- التصاق أولي قوي
- يجف بسرعة
- لا يتقلص
- ثيكسوتروبي
- لا ينساب
- يلتصق بعدة أنواع من المواد
- قابل للطلاء
- مقاوم للماء والرطوبة والحرارة

مجالات الاستخدام:

كما في إتش 640، ويستخدم بشكل أوسع لتثبيت مواد البناء الثقيلة والخفيفة دون ثقوب أو معالجة سطحية إضافية



| التعبئة | اللون | الصندوق | باييت |
|-----------------------|-------|----------|-------------|
| 290 ml أنبوب بلاستيكي | أبيض | العدد 12 | الصندوق 210 |
| 75 ml أنبوب معنن | أبيض | العدد 36 | الصندوق 64 |

لاصق خاص للمرايا والزجاج شفاف

MG740



لاصق ومادة عزل للزجاج والمرايا، مطور بنفس تقنية البوليمر الهجين ، يتميز بنفس مواصفات إم جي 700، مع قدرة ربط قوية وسريعة وأمنة على جميع أنواع الأسطح

الخصائص:

- لا يسبب تآكل في المرايا
- لا يغير اللون أو درجته
- خال من المذيبات وآمن صحياً
- بتقنية البوليمر الهجين 100%
- يجف بسرعة
- مرونة عالية
- مقاوم للصدمات
- عديم الرائحة
- التصاق أولي ممتاز ووقت ضغط قصير
- لا يتقلص بعد الجفاف
- ثيكسوتروبي - لا ينساب على الأسطح العمودية

مجالات الاستخدام:

يُستخدم للصق المرايا، تركيب الزجاج، العزل والتعبئة في الأماكن التي تتطلب خلواً من الروائح مثل غرف التكيف المحدودة. مناسب أيضاً لتجميع الزجاج



| التعبئة | اللون | الصندوق | بايوت |
|-----------------------|-------|----------|-------------|
| 290 ml أنبوب بلاستيكي | شفاف | العدد 12 | الصندوق 210 |

لاصق أرضيات الباركيه

H2000



لاصق للباركيه هو لاصق أرضيات أحادي المكون عالي الأداء، مطور بتقنية هجينة. يُستخدم لربط الأرضيات الخشبية والباركيه ويوفر عزلاً حرارياً وصوتياً

الخصائص:

- سهل الاستخدام
- أداء عالي عند التطبيق باستخدام المالح
- لا يتقلص بعد الجفاف
- مقاوم للماء والرطوبة والحرارة
- لا يكون العفن أو البكتيريا

مجالات الاستخدام:

يُستخدم للصق الأرضيات الخشبية، الباركيه الطبيعي واللامينيت



| التعبئة | اللون | الصندوق | بايوت |
|-----------|-------|---------|----------|
| 10 kg دلو | أبيض | - | العدد 64 |
| 25 kg دلو | أبيض | - | العدد 27 |

mitreapel® apel tutkal®

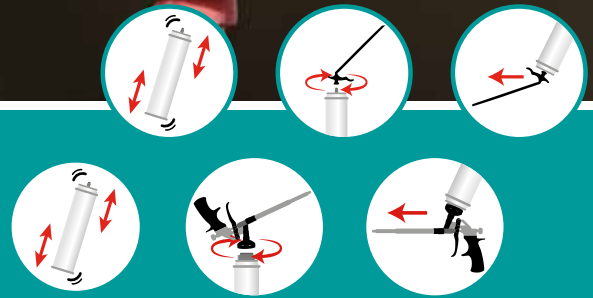
التصاق ممتاز، نتيجة ممتازة



رغوة البولي يوريثين (الفوم)



امسح رمز الاستجابة السريعة لرؤية مجالات الاستخدام



رغوة التجميع هي مادة تعبئة ولصق أحادية المكون تعتمد على البولي يوريثان وتتصلب بتأثير رطوبة الجو. أثناء التصلب، تتمدد وتملأ الفجوات

الخصائص:

- لا تتمدد أو تنكمش بعد التصلب – مستقرة الحجم
- قدرة ممتازة على تعبئة الفجوات والربط
- تتصلب بتأثير رطوبة الهواء والبيئة – مما يسرع التصلب ويوفر بنية أكثر صلابة
- توفر عزلاً حرارياً وصوتياً
- يمكن قشطها، قصها، تغطيتها بالمعجون وطلاؤها
- المنتج المتصلب غير منفذ ومقاوم للتحلل البكتيري
- مقاومة للأشعة فوق البنفسجية
- لا تحتوي على مواد دافعة ضارة بطبقة الأوزون

مجالات الاستخدام:

تُستخدم لتثبيت إطارات الأبواب والنوافذ، ملء التشققات، تعبئة الهياكل المجوفة، عزل التركيبات الكهربائية وتوصيلات الغاز الطبيعي، والعزل حول أنابيب الماء الساخن في أنظمة التدفئة المركزية

| كود المنتج | التعبئة | اللون | الصندوق | بالت |
|------------|--------------------------|-------|----------|------------|
| PF310 | علبة بخاخ مع أنبوب 850 g | أصفر | العدد 12 | الصندوق 60 |
| PF311 | علبة بخاخ مع مسدس 850 g | | العدد 12 | الصندوق 60 |
| PF312 | علبة بخاخ مع أنبوب 650 g | | العدد 12 | الصندوق 80 |
| PF321 | علبة بخاخ مع أنبوب 600 g | | العدد 12 | الصندوق 80 |





رغوة للعزل الحراري والصوتي هي رغوة بولي يوريثان أحادية المكون توفر عزلاً عالي الجودة. بديل مبتكر عملي وسريع لألياف الزجاج، الصوف الصخري، وألواح البوليسترين التقليدية

الخصائص:

- لا تُحدث فواصل مثل المواد التقليدية وتصل إلى الأماكن الصعبة
- توفر توفيراً حرارياً ممتازاً
- توفر عزلاً صوتياً بعد التطبيق
- لا حاجة للتثبيت الميكانيكي مثل المسامير أو البراغي
- قابلة للطلاء

مجالات الاستخدام:

تلتصق بجميع مواد البناء، وتُستخدم لعزل الأسطح، الأسقف، الجدران، الأرضيات، الأدوار، الشرفات، الخزانات، القوارب، المقطورات، الهياكل المعدنية، والمرائب



| التعبئة | اللون | الصندوق | بالت |
|-----------------|-------|----------|------------|
| علبه بخاخ 930 g | أصفر | العدد 12 | الصندوق 80 |

رغوة تعبئة وتثبيت للأبواب والنوافذ

PF370



رغوة للأبواب والنوافذ هي رغوة تعبئة وتركيب منخفضة التمدد، أحادية المكون، تتصلب برطوبة البيئة. مناسبة بشكل خاص لتركيب إطارات الأبواب والنوافذ دون التسبب في التشوه

الخصائص:

- تعبئة ولصق مثالي للفجوات
- تتصلب بسرعة مع رطوبة الهواء
- مستقرة الحجم بعد التصلب
- تتمدد حتى ضعفي حجمها الأصلي
- يمكن قشطها، قصها، وطلاؤها

مجالات الاستخدام:

لتركيب إطارات الأبواب والنوافذ، تعبئة الشقوق، الهياكل المجوفة، عزل الكهرياء والغاز، والعزل حول أنابيب التدفئة



| التعبئة | اللون | الصندوق | بالت |
|-----------------|-------|----------|------------|
| علبه بخاخ 850 g | أصفر | العدد 12 | الصندوق 60 |

مناسب للاستخدام مع الأنابيب البلاستيكية و المسدس

■ رغوة عازلة ومقاومة للحريق من البولي يوريثان

PF380



الرغوة المقاومة للحريق هي رغوة بولي يوريثان ذاتية الانطفاء من الفئة بي2 وفقاً لمعيار دي أي إن إي إن 4102 . ومعتمدة بالفئة إي من المعهد التركي للمواصفات القياسية 13501

الخصائص:

- تؤخر الاشتعال وتلبي معايير الحماية من الحريق
- مستقرة الحجم بعد التصلب
- تعبئة ولصق ممتاز للفجوات
- توفر عزلاً حراريًا وصوتيًا
- يمكن قشطها، قصها، معجونها وطلاؤها

مجالات الاستخدام:

تُستخدم لتثبيت إطارات الأبواب والنوافذ، العزل حول التوصيلات الكهربائية وأنابيب المياه والغاز، وتوصي بها لأبواب الطوارئ والفنادق والمستشفيات والمدارس والمراكز التجارية



| التعبئة | اللون | الصندوق | بالت |
|-----------------|-------|----------|------------|
| علبة بخاخ 850 g | أصفر | العدد 12 | الصندوق 60 |

■ رغوة ميغا من البولي يوريثان

PF361



رغوة ميغا فوم هي رغوة تعبئة وربط أحادية المكون، تتصلب برطوبة الجو، وتتميز بمرودود عالٍ يصل إلى 50-60 لتر. اقتصادية للغاية

الخصائص:

- مردود عالٍ
- تصل إلى 50% أكثر من الرغوات العادية
- تجف بسرعة وتملأ الفجوات بكفاءة
- لا تسبب انكماشاً أو شداً في الإطارات
- قابلة للقشط والطلاء
- سهلة التطبيق
- مقاومة للأشعة فوق البنفسجية

مجالات الاستخدام:

نفس استخدامات بي إف 310 ، مع أداء أعلى في الكفاءة والتغطية



| التعبئة | اللون | الصندوق | بالت |
|------------------|-------|----------|------------|
| علبة بخاخ 1000 g | أصفر | العدد 12 | الصندوق 64 |



رغوة اللاصقة هي لاصق ستايروفوم أحادي المكون يُطبق بمسدس رغوة خاص، تتصلب برطوبة البيئة، وتُستخدم للصق ألواح العزل مثل إي بي سي و إكس بي إس

الخصائص:

- لا تتمدد أو تنكمش بعد التصلب – مستقرة
- تتصلب بالرطوبة وتصبح أكثر صلابة
- توفر عزلاً حراريًا وصوتيًا
- قابلة للقتطع، القص، المعجنة والطلاء
- مقاومة للأشعة فوق البنفسجية
- لا تحتوي على مواد دافعة ضارة بطبقة الأوزون
- التصاق ممتاز على أسطح مختلفة
- أكثر عملية وأسهل تخزينًا من الملاط التقليدي

مجالات الاستخدام:

للصق ألواح العزل على الجدران، تعبئة الفراغات بين الألواح، تركيب الأبواب والنوافذ، عزل الشقوق، عزل التوصيلات الكهربائية والغاز الطبيعي



| التعبئة | اللون | الصندوق | بالت |
|----------------|-------|----------|------------|
| عبة بخاخ 950 g | أزرق | العدد 12 | الصندوق 80 |



رغوة البولي يوريثان التجميعة من أبيل هي مادة لاصقة وحشوية أحادية المكون، تتصلب عند تفاعلها مع رطوبة الهواء. صُممت خصيصًا لملئ الفراغات والمساحات الواسعة

المميزات:

- لا يتغير حجمه بعد المعالجة، ويحافظ على ثبات بنيته
- يُستخدم في ملئ الفراغات الواسعة
- يجف مع الرطوبة الجوية؛ كلما زادت الرطوبة المحيطة، زادت سرعة التصلب، مما يُنتج بنية أكثر صلابة
- يوفر عزلاً حراريًا وصوتيًا
- يمكن تسويتها، قطعها، وحفها، وطلائها بسهولة
- مقاوم للماء، ومقاوم للعفن ونمو البكتيريا

مجالات الاستخدام:

يُفضّل استخدامه لتركيب إطارات الأبواب والنوافذ، وملء الشقوق والفراغات. كما يُمكن استخدامه للعزل حول تمديدات الكهرباء والغاز، وكذلك للعزل الحراري حول أنابيب الماء الساخن في غرف التدفئة والغلايات



| كود المنتج | التعبئة | اللون | الصندوق | بالت |
|------------|-------------------------|-------|----------|------------|
| PF210 | عبة بخاخ مع أنبوب 840 g | أصفر | العدد 12 | الصندوق 60 |
| PF212 | عبة بخاخ مع أنبوب 600 g | | العدد 12 | الصندوق 60 |

apel®

لاصق
مشبت
عازل



mitreapel® apel tutkal®

التصاق ممتاز، نتيجة ممتازة



البخاخات الصناعية



امسح رمز الاستجابة
السريعة لرؤية مجالات
الاستخدام



رداذه متعدد الاستخدامات، يمنع تآكل الأجزاء المعدنية، ويوفر الحماية، ويطرد الرطوبة، ويشحم، ويزيل الصدأ، ويحل مشاكل التيبس الميكانيكي. لا يتأثر بالغبار أو الأوساخ والعوامل الخارجية المشابهة

الخصائص:

- يوقف الصرير
- يصل إلى الأماكن الضيقة بفضل الأنابيب الخاص
- يتميز بقدرة اختراق عالية
- لا يحتوي على السيليكون
- يطرد الرطوبة
- ينظف ويحجم
- يزيل الصدأ
- يسهل إزالة الدهون

مجالات الاستخدام:

يستخدم لتشحيم سلاسل المحرك، البراغي والصواميل، الأجزاء المتوقفة بسبب الصدأ والأوساخ، للحماية طويلة الأمد من التآكل والصدأ، لتنظيف الأسطح الصدئة والمسدودة، لتنظيف شحوم المداخن والشفاطات، ولإيقاف الصرير الناتج عن الاحتكاك المعدني في مفصلات الأبواب والخزائن. فعال لحل جميع أنواع التيبس الميكانيكي

| التعبئة | اللون | الصندوق | بالب |
|-------------|-------|----------|------------|
| 200 ml بخاخ | شفاف | العدد 24 | الصندوق 96 |
| 400 ml بخاخ | | العدد 24 | الصندوق 64 |



■ بخاخ مانع تسرب متعدد الاستخدامات

BK70



رذاذ عازل هو طبقة واقية مطاطية تُستخدم لمنع التسربات، تعبئة التشققات وتوفير العزل. توفر مقاومة للماء والرطوبة على الأسطح مثل الجدران، الأسفلت، مواد الأسطح، الألمنيوم، بي في سي، الواجهات الفينيل، والألياف الزجاجية

الخصائص:

- إغلاق تام للشقوق
- غير متأثر بالماء والرطوبة
- يجف بسرعة
- يتوزع بشكل متجانس على السطح
- يتحمل الظروف القاسية

مجالات الاستخدام:

يُستخدم على الجدران، الأسفلت، مواد الأسقف، الألمنيوم، المعادن، بي في سي، واجهات الفينيل، والألياف الزجاجية. يُرش مباشرة على الفجوات والتشققات



| التعبئة | اللون | الصندوق | بالت |
|------------------|-------|----------|------------|
| عبوة بخاخ 500 ml | شفاف | العدد 12 | الصندوق 49 |

■ بخاخ مانع التصاق تسربات اللحام

BK50



رذاذ اللحام يمنع التصاق خبث اللحام بالسطح أثناء العملية. يحمي السطح ويطيل عمر المعدن. تركيبة خالية من السيليكون تسمح بالطلاء بعد الاستخدام

الخصائص:

- قابل للطلاء
- لا يحتوي على السيليكون
- يوفر حماية دائمة
- يحمي معدات اللحام
- جاهز للاستخدام
- سهل التطبيق

مجالات الاستخدام:

يُستخدم أثناء اللحام لمنع التصاق الخبث على السطح أو فوهة آلة اللحام



| التعبئة | اللون | الصندوق | بالت |
|------------------|-------|----------|------------|
| عبوة بخاخ 400 ml | شفاف | العدد 24 | الصندوق 64 |

بخاخ فاصل للقوالب ومزلق صناعي

BK30



رذاذ فصل القوالب هو رذاذ تشحيم قائم على السيليكون يمنع التصاق المواد بالقوالب

الخصائص:

- قدرة عالية على التشحيم والفصل
- يمكن استخدامه في درجات الحرارة المرتفعة
- لا يترك بقايا على السطح

مجالات الاستخدام:

يُستخدم في صناعات البلاستيك والمطاط وفي عمليات الحقن أو التشكيل لتسهيل خروج المنتج من القالب



| التعبئة | اللون | الصندوق | بالت |
|------------------|-------|----------|------------|
| عبوة بخاخ 400 ml | شفاف | العدد 24 | الصندوق 64 |

منظف فعال لأنظمة الفرامل

BK20



منظف فرامل يُزيل الزيوت، الشحوم، والزيوت الهيدروليكية المتراكمة مع الغبار والتي تسبب الانزلاق في أنظمة الفرامل

الخصائص:

- سريع التبخر ولا يترك بقايا
- لا يحتوي على مذيبات الهالوجين أو الأسييتون
- يمكن استخدامه بشكل عمودي أو مقلوب أو أفقي

مجالات الاستخدام:

يُستخدم لتنظيف الدهون والغبار المتراكمة على وسادات وأسطوانات وأقراص ونوابض وأجزاء الفرامل المعدنية الأخرى، ما يحسن من قدرة التوقف والاحتكاك



| التعبئة | اللون | الصندوق | بالت |
|------------------|-------|----------|------------|
| عبوة بخاخ 500 ml | شفاف | العدد 24 | الصندوق 56 |

■ زيت نافذ لإزالة التآكل

BK10



زيت الاختراق هو رذاذ يُستخدم لإزالة الصدأ، التشحيم، والحماية. يُرش مباشرة على السطح الصدئ لسهولة الاستخدام

الخصائص:

- يوفر حماية ضد التآكل من خلال طرد الرطوبة
- يحتوي على إم أو إس 2 لتقليل الاحتكاك حتى تحت الضغط والحرارة
- ينتشر بشكل ممتاز ويوفر حماية متكاملة

مجالات الاستخدام:

يُستخدم لتسهيل حركة السلاسل والبراغي والصواميل والصمامات والمفصلات والأقفال الصدئة من خلال التشحيم وإزالة الصدأ



| التعبئة | اللون | الصندوق | باييت |
|------------------|-------|----------|------------|
| عبوة بخاخ 200 ml | أصفر | العدد 24 | الصندوق 96 |

■ منظف فعال لرغوة البولي يوريثان

TA300



منظف رغوة البولي يوريثان يُستخدم لإزالة بقايا الرغوة غير المتصلبة من المناطق غير المرغوبة بها. يُرش مباشرة ويُمسح بقطعة قماش نظيفة

الخصائص:

- عملي وجاهز للاستخدام
- يزيل بقايا رغوة بولي يوريثان بسهولة
- لا يترك بقايا

مجالات الاستخدام:

يُستخدم لتنظيف بقايا الرغوة غير المرغوبة، تليين المواد اللاصقة، وتنظيف صمامات عيوب الرغوة



| التعبئة | اللون | الصندوق | باييت |
|------------------|-------|----------|------------|
| عبوة بخاخ 500 ml | أصفر | العدد 24 | الصندوق 56 |

■ منظم وملع للأسطح اللماعة

TA200



ملع الأسطح اللماعة يُنظف الأسطح اللماعة للأثاث دون أن يسبب ضرراً، ويمتص رائحة صنوبرية طبيعية منعشة

الخصائص:

- عملي واقتصادي
- يعيد للمعان لخزائن المطبخ والأجهزة المنزلية
- برائحة الصنوبر الطبيعية

مجالات الاستخدام:

يُستخدم لخزائن وأبواب المطبخ، لوحات السيارات، الكونسول، الأسطح اللماعة، وكسوة الأثاث



| التعبئة | اللون | الصندوق | بالت |
|------------------|-------|----------|------------|
| عبوة بخاخ 200 ml | شفاف | العدد 24 | الصندوق 96 |

■ منظم المواد اللاصقة

TA100



منظم المواد اللاصقة يُلين ويزيل بقايا المواد اللاصقة من الأماكن غير المرغوبة. يُرش مباشرة ويُمسح بقطعة قماش

الخصائص:

- عملي وفعال
- يحتوي على مذيبيات – يجب استخدامه في أماكن جيدة التهوية
- يجب تهوية المكان بعد التطبيق
- يُرش من مسافة 25 سم ويُمسح بحركة دائرية

مجالات الاستخدام:

يُستخدم لإزالة بقايا المواد اللاصقة من نوع السيانوأكريلات



| التعبئة | اللون | الصندوق | بالت |
|------------------|-------|----------|------------|
| عبوة بخاخ 200 ml | شفاف | العدد 24 | الصندوق 96 |

mitreapel® apel tutkal®

التصاق ممتاز، نتيجة ممتازة

لواصق البولي يوريثين التفاعلية القابلة للانصهار



لواصق البولي يوريثين التفاعلية القابلة للانصهار

تُحدث سلسلة بيور فاكٲ® من لاصقات البولي يوريثان التفاعلية ثورة في صناعة الألواح

تم تطويرها بعناية في مركز البحث والتطوير لدينا لتناسب جميع عملياتكم. لقد تم تصميم لاصقات بيور فاكٲ® التفاعلية الساخنة بالاعتماد على تجارب العملاء، الملاحظات الميدانية، والدراسات التقنية، لتمنحكم جودة عالية في الإنتاج



تم تحسين بيور فاكٲ® لتحمل مختلف الظروف الجوية بفضل مقاومتها العالية للرطوبة والحرارة، وهي مناسبة للعديد من التركيبات المختلفة من الأغشية وتقدم لكم تجربة لا مثيل لها بفضل تنوعها

تغليف الأسطح المسطحة بيور فاكث® السلسلة 101

يوصى باستخدام الجيل الجديد من بيور فاكث® 101 و بيور فاكث® 103 لتغليف الأسطح المسطحة. يمكن استخدامها على الأسطح مثل الخشب، إم دي إف، الكونتر، الألمنيوم، الفولاذ، جي آر بي، وبي سي تم تطوير بيور فاكث® 101 خصيصاً للآلات المزودة بأسطوانة تطبيق، وتستخدم لتطبيق ناعم لأغشية بي في سي وأيه بي سي وبي إي تي وبي إم إم أيه و بي سي

أما بيور فاكث® 102 فتم تطويره للاستخدام في آلات تطبيق الفوهة. يتم توزيعه بشكل متجانس ومثالي على السطح بفضل قدرته على ترطيب السطح بشكل ممتاز والتوزيع المتساوي، مما يضمن التصاقاً متناسقاً على كامل سطح الألواح البلاستيكية الحرارية. تماماً مثل بيور فاكث® 101، فهو متوافق مع أنواع مختلفة من الأغشية مثل بي في سي . أيه بي سي . بي أي تي . بي إم إم أيه الخصائص المشتركة للاصقات بيور فاكث® 101. بيور فاكث® 102 و بيور

فاكث® 103:

- مقاومة عالية جداً للحرارة والفصل
- مقاومة ممتازة للرطوبة والماء
- التوافق مع آلات الأسطوانة وآلات الفوهة الخطية
- القدرة على الالتصاق بالعديد من المواد المختلفة
- مثالي للتطبيقات التي تتطلب قوة التصاق عالية جداً



تغليف الحواف سلسلة بيور فاكث® 141

تستخدم اليوم أنواع مختلفة من شرائط الحواف مثل الخشب الطبيعي وبي في سي وإيه بي سي لتغطية الزوايا المكشوفة من الألواح المقطوعة حسب طلب العملاء. تتوفر عدة خيارات للصق هذه الحواف، إلا أن اللاصق القابل للانصهار بيور فاكث® هو الخيار الأفضل من حيث مقاومة اللوح، أداء التطبيق، والجاذبية البصرية

لذلك طورنا سلسلة بيور فاكث® 141 لتقديم أفضل تجربة تغليف حواف. تجارياً، توفر شركة بيتا كيميا الخاصة منتج بيور فاكث® منخفض اللزوجة بشكل فريد، مما يقلل الحاجة إلى التسخين في الماكينة. كما أنه يفي بفعالية بمتطلبات وقت الفتح بفضل قوته اللاصقة قبل وبعد التصلب

| بيور فاكث® 141.02 | | |
|----------------------------|-----------|-----------------|
| درجة حرارة التطبيق (°م) | 120 - 140 | |
| درجة حرارة التلدين (°م) | 65 ± 5 | |
| اللزوجة (م.باس) | 120°C | 65.000 ± 15.000 |
| | 130°C | 60.000 ± 10.000 |
| | 140°C | 55.000 ± 5.000 |
| الكثافة (غ/سم³) | 1,10 | |
| مدة الفتح عند 25°م (دقائق) | 1 | |
| اللون | شفاف | |



عائلة بيور فاكت® لتغليف الأسطح المسطحة – مخصصة لصناعة الأثاث الخشبي

| | | بيور فاكت® 101.00 | بيور فاكت® 101.10 | بيور فاكت® 101.20 | بيور فاكت® 101.30 | بيور فاكت® 102.00 | بيور فاكت® 103.00 | بيور فاكت® 103.10 |
|----------------------------|-------|---|---|---|---|---|---|---|
| درجة حرارة التطبيق (°م) | | 120 – 140 | 120 – 140 | 120 – 140 | 120 – 140 | 120 – 140 | 120 – 140 | 120 – 140 |
| درجة حرارة التليين (°م) | | 55 ± 5 | 55 ± 5 | 55 ± 5 | 55 ± 5 | 55 ± 5 | 55 ± 5 | 55 ± 5 |
| الدرجة (مبس) | 120°C | 25.000 - 40.000 | 25.000 - 40.000 | 15.000 - 25.000 | 15.000 - 35.000 | 35.000 - 45.000 | 14.000 - 20.000 | 25.000 - 45.000 |
| | 130°C | 20.000 - 30.000 | 20.000 - 30.000 | 10.000 - 20.000 | 10.000 - 20.000 | 20.000 - 30.000 | 8.000 - 12.000 | 20.000 - 30.000 |
| | 140°C | 15.000 - 25.000 | 15.000 - 25.000 | 5.000 - 15.000 | 7.000 - 13.000 | 15.000 - 25.000 | 4.000 - 8.000 | 10.000 - 20.000 |
| الكثافة (غ/سم³) | | 1,10 | 1,10 | 1,10 | 1,10 | 1,10 | 1,10 | 1,10 |
| مدة الفتح عند 25°م (دقائق) | | 4-7 | 3-6 | 3-4 | 1-2 | 1-2 | 8-15 | 4-7 |
| أسطح التصفيح | | الأسطح الخشبية مثل إم دي إف واللوح الخشبي والخشب الرقائقي | الأسطح الخشبية مثل إم دي إف واللوح الخشبي والخشب الرقائقي | الأسطح الخشبية مثل إم دي إف واللوح الخشبي والخشب الرقائقي | الأسطح الخشبية مثل إم دي إف واللوح الخشبي والخشب الرقائقي | الأسطح الخشبية مثل إم دي إف واللوح الخشبي والخشب الرقائقي | الأسطح الخشبية مثل إم دي إف واللوح الخشبي والخشب الرقائقي | الأسطح الخشبية مثل إم دي إف واللوح الخشبي والخشب الرقائقي |
| أنواع الرقائق | | PVC, PET, ABS, PMMA, PC | PVC, PET, ABS, PMMA, PC | PVC, PET, ABS, PMMA, PC | PVC, PET, ABS, PMMA, PC | PVC, PET, ABS, PMMA, PC | PVC, PET, ABS, PMMA, PC | PVC, PET, ABS, PMMA, PC |



تغليف البروفيلات بيور فاكٲ® سلسلة 121

تغطي عائلة بيور فاكٲ® 121 لاصقات البولي يوريثان التفاعلية لتغليف البروفيلات. وهي لاصقات ساخنة تُستخدم بعد إذابتها في آلات التغذية الأوتوماتيكية أو شبه الأوتوماتيكية

وهي مصممة لتغليف جميع أنواع بروفيلات إم دي إف (الزوايا، الحواف، الأبواب، الخزائن...) باستخدام أغشية ورقية أو زخرفية مثل بي بي سي. أيه بي سي. إتش بي إل واللامينات. توفر نتائج فعالة سواء كانت المواد معالجة أو غير معالجة بالبريمر، وتتفاعل مع رطوبة الهواء والمادة لتكوين التصاق دائم



■ استهلاك منخفض مع التصاق قوي في الزوايا المعقدة والحواف المنحنية
■ بعد التفاعل، تُكوّن سطحًا أملسًا

■ البروفيل المغلف مقاوم للرطوبة، الماء، الحرارة والعوامل المؤكسدة

تم اختبار سلسلة بيور فاكٲ® تحت ظروف تشغيل مختلفة وعلى آلات متنوعة لتقديم أفضل توافق مع ظروف العمل والآلات لديكم، باستخدام تركيبة مثالية للحصول على نتائج مثالية

لاصقات 121.10 بيور فاكٲ® و 121.11 توفر خيارات زمن الفتح القصير والطويل، لتناسب إنتاجًا فعالاً وعالي الجودة

لمزيد من المعلومات، يرجى زيارة الموقع:

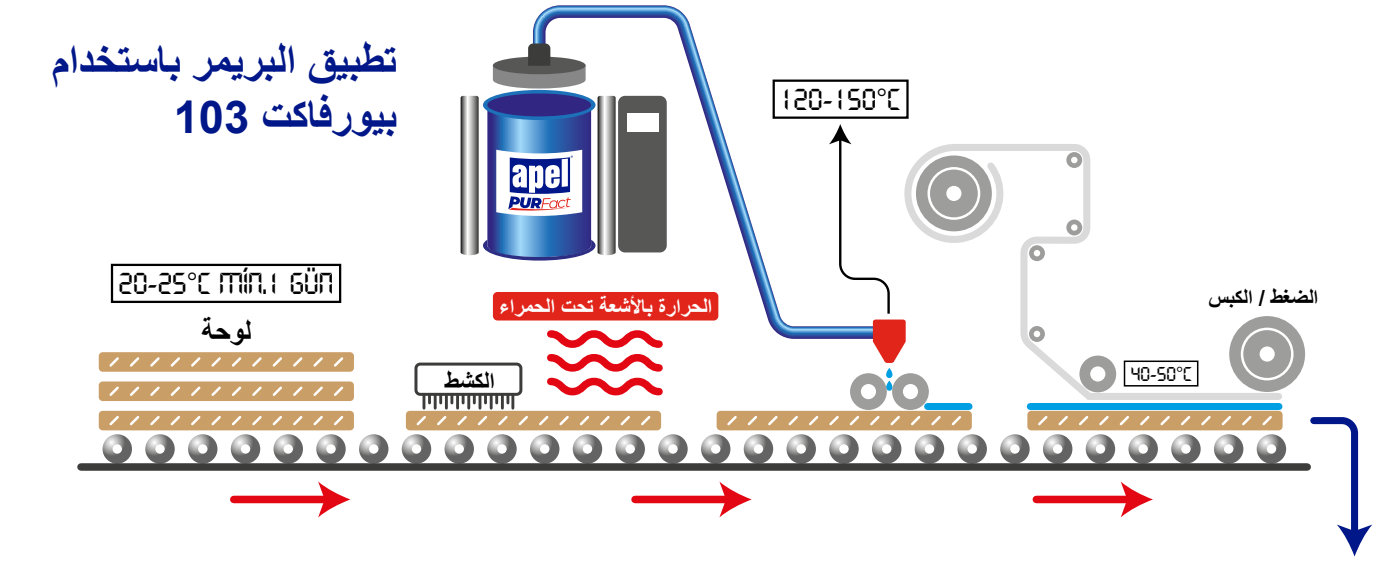
www.purfact.com

عائلة بيور فاكٲ® لتغليف البروفيلات الخشبية

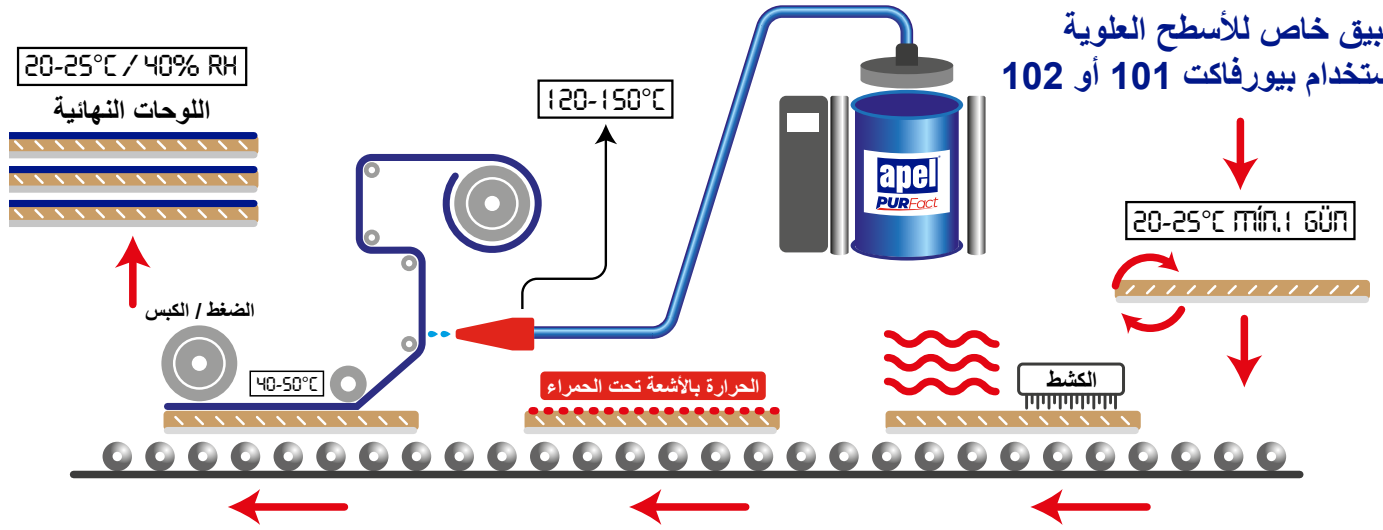
| | | بيور فاكٲ® 121.09 | بيور فاكٲ® 121.10 | بيور فاكٲ® 121.11 |
|----------------------------|-------|--|--|--|
| درجة حرارة التطبيق (م°) | | 120 – 140 | 120 – 140 | 120 – 140 |
| درجة حرارة التليين (م°) | | 55 ± 5 | 55 ± 5 | 55 ± 5 |
| الزوجية (م.ب.اس) | 120°C | 30.000 - 40.000 | 30.000 - 40.000 | 30.000 - 40.000 |
| | 130°C | 20.000 - 30.000 | 20.000 - 30.000 | 20.000 - 30.000 |
| | 140°C | 15.000 - 25.000 | 15.000 - 25.000 | 15.000 - 25.000 |
| الكثافة (غ/سم³) | | 1,10 | 1,10 | 1,10 |
| مدة الفتح عند 25°م (دقائق) | | ثانية 5-15 | ثانية 20-40 | دقائق 2-3 |
| أسطح التصفيح | | القوالب الخشبية مثل حواف الأبواب، والواح الحواف السفلية، وإطارات الأبواب الخشبية | القوالب الخشبية مثل حواف الأبواب، والواح الحواف السفلية، وإطارات الأبواب الخشبية | القوالب الخشبية مثل حواف الأبواب، والواح الحواف السفلية، وإطارات الأبواب الخشبية |
| أنواع الرقائق | | PVC, PET, ABS, PMMA, الأوراق الزخرفية | PVC, ABS, PMMA, الأوراق الزخرفية | PVC, ABS, PMMA, الأوراق الزخرفية |

مخصص لتطبيق تغليف الأسطح

تطبيق البريمر باستخدام
بيورفاكت 103



تطبيق خاص للأسطح العلوية
باستخدام بيورفاكت 101 أو 102



التصاق ممتاز

نتيجة ممتازة

mitre apel® apel tutkal®

بتفاحيل متقنة

تبنى الثقة



ملاحظات:

A series of horizontal dotted lines for taking notes.



www.betakimya.com.tr

يعمل بسرعة الحرفة
يصبم بقوة الخبرة



تابعونا على وسائل
التواصل الاجتماعي

 **BETA KİMYA**
SANAYİ ve TİCARET A.Ş.

mitreapel® apel tutkal®

Yeşilköy Mah. Atatürk Cad. EGS Business Park B3 Blok, Kat 13 Bakırköy / İstanbul / Türkiye

Tel: +(90) 212 670 43 00 Pbx Fax: +(90) 212 670 43 53

www.betakimya.com.tr